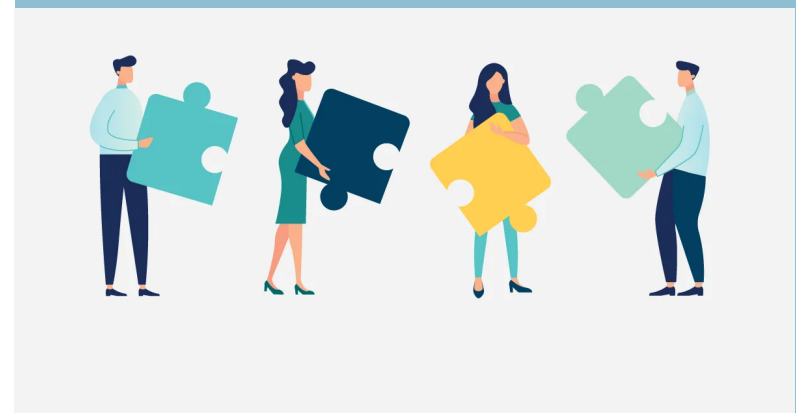
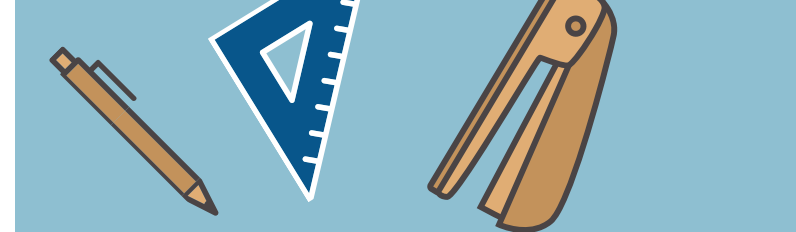


Особенности протекания процесса адаптации у младших школьников.



СТРУКТУРА АДАПТАЦИИ:

1. **ФИЗИОЛОГИЧЕСКАЯ**· ОТСУТСТВИЕ ПЛОХОГО САМОЧУВСТВИЯ, ХОРОШАЯ УМСТВЕННАЯ РАБОТОСПОСОБНОСТЬ, УМЕРЕННАЯ УТОМЛЯЕМОСТЬ.

2. **УЧЕБНО-МОТИВАЦИОННАЯ**· ОТСУТСТВИЕ СЛОЖНОСТЕЙ В ОБУЧЕНИИ, УСПЕШНОЕ УСВОЕНИЕ ПРОГРАММЫ.

3. **ПСИХОЛОГИЧЕСКАЯ**· ПРИНЯТИЕ РОЛИ ШКОЛЬНИКА, ПОЛОЖИТЕЛЬНОЕ ЭМОЦИОНАЛЬНОЕ СОСТОЯНИЕ.

4. **СОЦИАЛЬНАЯ**· ОБЩИТЕЛЬНОСТЬ, ПРИНЯТИЕ ШКОЛЬНЫХ ПРАВИЛ.

ФАКТОРЫ УСПЕШНОЙ АДАПТАЦИИ:

1. ЭМОЦИОНАЛЬНАЯ ПРИВЛЕКАТЕЛЬНОСТЬ УЧИТЕЛЯ.
2. УСПЕШНОСТЬ СОЦИАЛЬНЫХ КОНТАКТОВ.
3. ЭМОЦИОНАЛЬНАЯ ЗРЕЛОСТЬ.
4. ОТВЕТСТВЕННОСТЬ.
5. УМСТВЕННОЕ РАЗВИТИЕ.

Факторы риска дезадаптации:

1. Тревожность.
2. Социальная стрессированность.
3. Эмоциональная реактивность.
4. Подверженность чувствам.

Факторы дезадаптации:

1. Эмоциональная непривлекательность учителя.
2. Неуспешность социальных контактов.
3. Недоверие к новым людям, вещам, ситуациям.

ШКОЛЬНАЯ АДАПТАЦИЯ – ПРОЦЕСС ПРИСПОСОБЛЕНИЯ ОРГАНИЗМА ШКОЛЬНИКОВ К НОВЫМ УСЛОВИЯМ ЖИЗНЕДЕЯТЕЛЬНОСТИ, НОВОМУ ВИДУ ДЕЯТЕЛЬНОСТИ, НОВЫМ НАГРУЗКАМ, СВЯЗАННЫМ С СИСТЕМАТИЧЕСКИМ ОБУЧЕНИЕМ.



Н.В. Литвененко выделила 4 уровня адаптации:

1 уровень- Полная адаптация: хорошая успеваемость, оптимальный уровень тревожности, благоприятное положение в коллективе, взаимосвязь с учителем, отсутствие затруднений в поведении.

2 уровень- Неполная адаптация: удовлетворительная успеваемость, нейтральное отношение к учителю, неблагоприятное положение в коллективе, мало активен.

3 уровень- Затрудненная адаптация: повышенная тревожность на фоне хорошей успеваемости, благоприятное положение в коллективе, хорошие отношения с учителем, активен.

4 уровень- Дезадаптация: неудовлетворительная успеваемость, неактивен, негативное отношение к учителю, нарушения в поведении.

