

Муниципальное бюджетное общеобразовательное учреждение
«Конёвская средняя школа»
структурное подразделение дошкольного образования «Колосок»
с. Конёво, Плесецкий муниципальный округ

Региональный заочный конкурс
«Я покажу тебе наш край»
Номинация №2 «Образовательный маршрут»
«Красота олонецкой росписи»



Автор: Харина
Татьяна Альбертовна,
старший воспитатель,
апрель 2023

1. Пояснительная записка:

В документах Министерства образования Российской Федерации подчеркивается, что главной целью общественного образования является формирование духовно богатой, разносторонне развитой, образованной и высоконравственной личности, почитающей традиции, художественное наследие и культуру народов своей страны.

Народное декоративно - прикладное искусство является результативным средством формирования личности, бережно сохраняет и творчески формирует традиции, пришедшие из глубокой древности. Его основу составляет ручной творческий труд мастера. Интересная, высокохудожественная поделка, изготовленная народными умельцами, дает возможность воспитать в подрастающем поколении любовь к родине, знакомит их с необъятными просторами нашей великой страны, учит почитать труд людей.

Труды русского декоративно-прикладного искусства, дают возможность задуматься о духовном величии народа, его неисчерпаемых талантах и творческих возможностях.

На территории нашей родной страны существует очень много различных промыслов.

Каждый из них индивидуален и берет начало с древних времен, сберегая в себе истоки технического прогресса.

Обучиться искусству промысла дело достаточно долговременное и сложное.

Расписные народные промыслы существуют столетиями и сберегают первоначальные мотивы, колорит и приемы росписи. Все расписные промыслы объединяют общепринятые приемы кистевой росписи, которыми могут овладеть дети

дошкольного возраста. Именно на занятиях по декоративно - прикладному

искусству можно освоить мастерство кистевой росписи, которое даст возможность учащимся в полной мере познать всю ее красоту. Формирование таких навыков развивает мелкую моторику рук, что дает возможность более успешно усвоить навыки письма и изобразительной деятельности; способствует развитию мышления, а также развитию эстетического вкуса

Онежская (олонецкая) роспись

- роспись западных районов Архангельской области. На этих территориях можно выделить несколько типов росписей: исследователи обращают внимание на олонецкую (онежскую). Онежская роспись бытовала в нижнем течении реки Онеги. Старой олонецкой росписи по дереву свойственен синий, реже зеленый фон (позже

появился красно-коричневый). Основой украшения был цветочный узор в виде вытянутого букета, раскинутого на плоскости. Характерной чертой является декоративность, крупномасштабность письма и свободная, непринужденная кистевая манера; иногда встречаются прялки этого вида, на которых роспись выполнена более сухо и симметрично. Листья цветов имеют простую форму. В начале XX века на роспись прялок, как и на многие другие элементы народной культуры, оказала влияние городская культура и различные художественные стили, в том числе и стиль модерн. Следы такого влияния можно заметить в росписях прялок, интерьеров и фасадов домов (в т.ч. оконных наличников, ставней). Онежские прялки около 90 см в высоту. Лопастка прялки - узкая, вытянутая, прямоугольная, со скругленными углами. На темном красно-коричневом фоне вытянутая ветвь-дерево с тремя розанами в центре, завершается тюльпаном. Цветок тюльпана начинает цветущую ветвь, а два других размещены между первым и вторым розанами, среди цветов - большие, широкие зеленые листья. Верхний и нижний края лопасти обрамлены элементами, напоминающими занавеси.

Прялки украшены цветами в виде яблока с лепестками. Эти онежские прялки выполнены на голубом фоне, который часто встречается на прялках и расписных шкафах в северных краях Архангельской губернии.

Тема образовательного маршрута: «Красота олонецкой росписи»

Цель:

1. Дать детям дошкольного возраста представления об олонецкой росписи,
2. Развивать кругозор, интерес к народно – прикладному творчеству
3. Закрепить правила поведения в общественных местах – музеях.

Возрастная группа: старшая, подготовительная

Место проведения:

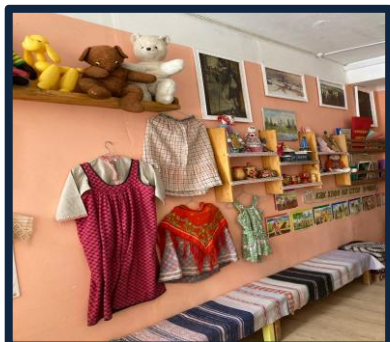
- «Комната русского северного быта» - помещение в здании детского сада, ул. Мира, 19-а;
- улицы села - Восточная, Ленинградская, Совхозная; Конёвский
- краеведческий музей имени В.Е. Сидорова – ул. Восточная, 3

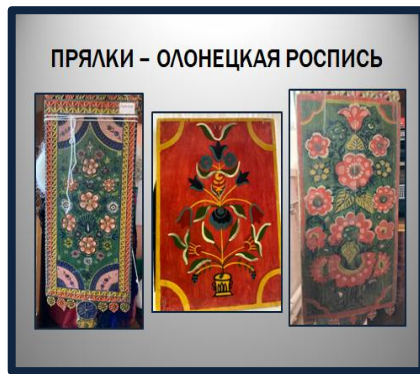
2. Информационный лист

Название объекта	«Комната русского северного быта» мини- музей
Адрес объекта	Село Конеево, Плесецкий муниципальный округ, Архангельская область, ул. Мира, 19-а
Краткая информация (для взрослых) об объекте:	<p><u>Историческая справка.</u> Комната русского северного быта была открыта 01 сентября 2019г. с целью воспитания, развития, обучения и социализации воспитанников ДОУ</p> <p><u>Характеристика (описание)</u> Мини – музей предназначен для воспитанников ДОУ, а также их родителей, где проводятся занятия с детьми по образовательным областям, досуги и развлечения.</p> <p><u>Интересные факты.</u> Предметы в музей собирали родители воспитанников, сотрудники ДОУ. Экспонаты в большинстве подлинные. Используются и при реализации культурных практик.</p> <p><u>Художественное слово.</u> Олонецкая роспись – украшение края В ней свежесть утра и дыхание мая. В ней подарок невесте, пожелание счастья. Красота отведет все невзгоды, ненастья.</p>
Методы и приемы работы дошкольниками по ознакомлению	<p><u>Словарь:</u> олонецкая роспись, вазон, розаны, кисть</p> <p><u>Вопросы к детям проблемного характера.</u></p> <ul style="list-style-type: none"> ➤ Почему именно такой цвет использовали для росписи прялок в старину. ➤ Для чего расписывали прялки <p><u>Задания поискового характера:</u></p> <ul style="list-style-type: none"> ➤ Покажи, что было раньше, а что сейчас ➤ Назови цвета олонецкой росписи ➤ Найди и покажи предметы, украшенные олонецкой росписью

Приложения:

1. Фотографии





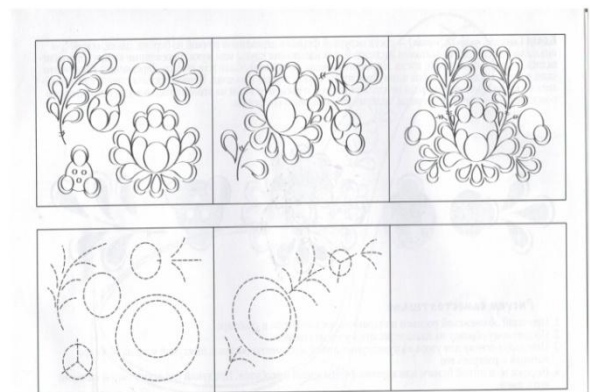
2. Интерактивные задания

Познавательного характера.

- Назови цвета олонекской росписи
- Найди и покажи предметы, украшенные олонекской росписью



Творческого характера:



- Рассмотрите, выполни задания

Поискового характера:

- Где была распространена олонекская роспись
- Как еще называется олонекская роспись

2.1. Информационный лист

Название объекта	улицы села - Восточная, Ленинградская, Совхозная
Адрес объекта	Село Конёво, Плесецкий муниципальный округ, Архангельская область
Краткая информация (для взрослых) об объекте:	<p><u>Историческая справка.</u></p> <p>В письмах, что хранятся в музее, читаем адреса «На Конёвскую станцию Олонецкой губернии», «Станция Конёво». Что же старше: село или станция? Село как административный центр образовано в 18 веке, а станция в 13 веке. Большинство деревень в 16 в. оставалось однодворными, двухдворные появляться начали только в 17 в. И вот в 18 в. Из нескольких деревень образовалось село. Селами называли поселения, имеющие на своей территории церковь. В Конёве это церковь Покрова Пресвятой Богородицы. Названия улицам давали по - разному. Восточная – потому что располагалась на восток от центральной - Ленинградской, та, в свою очередь, от того что являлась Санкт –Петербургским почтовым трактом. Совхозная улица застроена крупнейшим аграрным комплексом для своих работников. И т.п.</p> <p><u>Характеристика (описание)</u></p> <p>Улицы села - Восточная, Ленинградская, Совхозная, на которых сохранились росписи на свесах крыши и фронтонах домов.</p> <p><u>Интересные факты.</u></p> <p>Росписи сохраняются жильцами, обновляются. Адреса домов со старинными росписями и фотографии входят в каталог экспонатов краеведческого музея.</p> <p><u>Художественное слово.</u></p> <p>Будто в сказке, словно волшебное, С теремками крестьянских изб Нашу русскую сокровенную Красоту ты в себе таишь. Разбежалось аллеей березовой В ней укрыв и дома и людей, Словно полк девчат зачарованный Притаился в засаде ветвей. По твоей Ленинградской улице Уплываешь, будто в туннель, Мне автобус троллейбусом чудится, Уходящим в чудесный день. Я твоей аллеей березовой Может тысячу раз прошел Но сейчас я с радостью новою</p>

	<p>Говорю: «Хорошо! Хорошо!» Все тут милое и сердечное, Человеческое от рук Ну а самое рассердечное Ты, конечно, конёвский друг. Я тебе немного завидую, Будто ты в волшебстве живешь. Хорошо ты, Конёво милое, В вечном царстве белых берез.</p>
<p>Методы и приемы работы дошкольниками по ознакомлению</p>	<p><u>Словарь:</u> фронтоны, скосы крыш</p> <p><u>Вопросы к детям проблемного характера.</u></p> <ul style="list-style-type: none"> ➤ Как вы думаете, для чего расписывали фронтоны домов <p><u>Задания поискового характера:</u></p> <ul style="list-style-type: none"> ➤ Найдите разные и одинаковые элементы в росписи скосов крыш (на фотографиях)

Приложения:

1. Фотографии





2. Интерактивные задания

Познавательного характера.

- Покажите и объясните как называются части крыши, украшенные росписью
- Какие дома чаще расписывают — одноэтажные или многоэтажные — почему?

Творческого характера:

- Нарисуй дом и укрась его фронтоны росписью
- Предложи вариант росписи свесов крыш

Поискового характера:

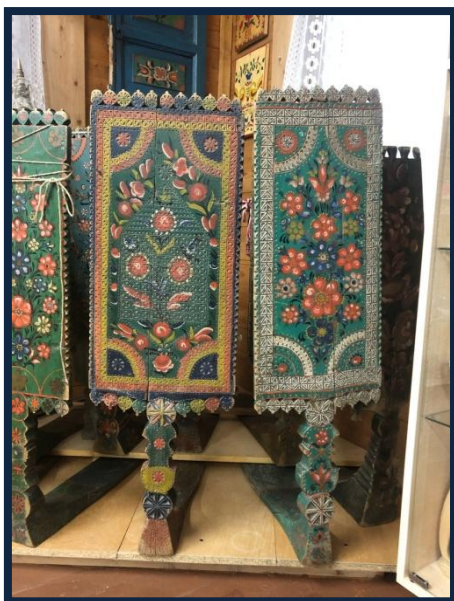
- Рассмотрите фотографии, которые мы сделали на экскурсии
- Отметь различия и сходство в рисунках

2.2. Информационный лист

Название объекта	Конёвский краеведческий музей имени В.Е. Сидорова
Адрес объекта	Село Конеево, Плесецкий муниципальный округ, Архангельская область, ул. Восточная, 3
Краткая информация (для взрослых) об объекте:	<p><u>Историческая справка</u></p> <p>Музей создан учителем истории по профессии и краеведом по призванию Василием Ефимовичем Сидоровым в 1979 г.</p> <p><u>Характеристика (описание)</u></p> <p>В музее организованы экспозиции: «Как хлеб на стол пришел», «Как рубашка в поле выросла», «Герои земляки», «Быт русского крестьянства». Огромное количество экспонатов собрано с местной росписью – олонецкой (онежской) – прялки, предметы мебели, фотографии домов.</p> <p><u>Интересные факты.</u></p> <p>В музее экскурсии проводят школьники – экскурсоводы, создан совет музея.</p> <p><u>Художественное слово.</u></p> <p>Приходите, посмотрите, Чем веками мы богаты. Удивитесь, удивите - Экспонаты, экспонаты.</p> <p>Вы ларец историй разных Открывайте, открывайте. Пусть сегодня будет праздник! Узнавая, узнавайте.</p> <p>В колыбель воспоминаний Загляните, загляните. Стариной очарованьем Одаритесь, одарите.</p> <p>Вы сокровищам музея Сердце нежно отворите, Зернышки добра посейте, Ощутите чуда нити.</p>
Методы и приемы работы дошкольниками по ознакомлению	<p><u>Словарь:</u> краеведческий музей, предметы старины, прялка, старинная мебель</p> <p><u>Вопросы к детям проблемного характера.</u></p> <ul style="list-style-type: none"> ➤ <u>Почему роспись называется олонецкой</u> ➤ <u>Как еще можно назвать олонецкую роспись и почему</u> <p><u>Задания поискового характера:</u></p> <ul style="list-style-type: none"> ➤ Покажи предметы с олонецкой росписью и Расскажи про нее ➤ Покажи все предметы с олонецкой росписью, кроме прялок ➤ Назови предметы, назначения которых ты знаешь

Приложения:

1. Фотографии



2. Интерактивные задания

Познавательного характера

- Рассмотреть мебель, украшенную росписью, опиши ее
- Какие цвета использовали мастера в росписи мебели

Творческого характера:

- Выбери и нарисуй предмет мебели
- Попробуй расписать предмет мебели, используя мотивы олонецкой росписи

Поискового характера:

- Покажи предметы с олонецкой росписью и расскажи про нее
- Покажи все предметы с олонецкой росписью, кроме прялок
- Назови предметы, назначения которых ты знаешь

