

ИНТЕГРИРОВАННЫЙ УРОК ПО ГЕОГРАФИИ И ЛИТЕРАТУРЫ

**РУССКАЯ
(ВОСТОЧНО-ЕВРОПЕЙСКАЯ)
РАВНИНА В ПОЭЗИИ И ЖИВОПИСИ
ОТЕЧЕСТВЕННЫХ ПОЭТОВ И
ХУДОЖНИКОВ**

**Авторы урока: Дулзукей ПБ-учитель географии,
Намдара АР-учитель литературы
Место работы: МБОУ СОШ с. Ильинка.**



Геохронологическая таблица

| | | |
|--|------------------------|-------------------|
| | Кайнозойская эра, KZ | около 70 млн. лет |
| | Мезозойская эра, MZ | 165 млн. лет |
| | Палеозойская эра, PZ | 330 млн. лет |
| | Протерозойская эра, PR | |
| | Архейская эра, AR | |

Полная таблица

Современные тектонические движения

Байкальская складчатость

Герцинская складчатость

Кайнозойская складчатость

Каледонская складчатость

Мезозойская складчатость

Крупные разломы земной коры

Цели урока:

1. Создать образ Русской равнины, крупнейшей физико-географической страны России; показать ее уникальность, специфику, обеспечить географическое восприятие ее через эмоциональную сферу с использованием произведений изобразительного искусства, стихов русских поэтов и писателей.
2. Развивать речевую активность, умение самостоятельно добывать знания из различных источников информации.
3. Воспитывать патриотизм, чувство прекрасного, любовь к природе.



ОБОРУДОВАНИЕ: ФИЗИЧЕСКАЯ КАРТА РОССИИ, КАРТИНЫ, ПРЕЗЕНТАЦИЯ, СООБЩЕНИЯ УЧАЩИХСЯ, НА ДОСКЕ ТАБЛИЦА.

Примечание: учащимся были даны
опережающие задания:

- 1) подготовить сообщения- отрывки из произведений русских писателей про Русскую равнину.
- 2) выучить наизусть стихи о Русской равнине и о реке Волге.


КАЖДАЯ ФИЗИКО-ГЕОГРАФИЧЕСКАЯ СТРАНА ИЛИ РАЙОН УНИКАЛЕН И НЕПОВТОРИМ. НА ЭТОМ УРОКЕ МЫ ИЗУЧИМ ОСОБЕННОСТИ ПРИРОДЫ И НАСЕЛЕНИЯ РУССКОЙ РАВНИНЫ.

Наука география связана теснейшим образом и с литературой, и с живописью. Природу описывали не только ученые, но и поэты, писатели и художники. И нам бы хотелось создать не только научный и географический образ, но и художественный образ природы и населения Русской равнины.

-
- ✗ Стихотворение «Скажи, О, Русская природа» (отрывок)
 - ✗ Скажи, о, Русская природа,
 - ✗ Чем притягательна так ты?
 - ✗ И почему волнуют сердце
 - ✗ Твои поля, луга, цветы?
 - ✗ Скромна – и столь великолепна
 - ✗ Живая эта красота.
 - ✗ О, Русь моя! В твоей природе
 - ✗ Хранится вечно чистота...

Русская равнина - это земля, где зарождалось Русское государство. Среди лесов поднимались здесь когда-то крепостные стены редких и небольших городов. Проходили годы.

На Русскую равнину вторгались завоеватели. Много видела Русская равнина. Многие писатели обращались к ней, многие художники изображали её красоту на холстах, а поэты посвящали ей строки



**Здесь колыбель российского народа,
Которую сплела сама природа.
Среди лесов, озёр, полей, степей
Вольготно развивалась жизнь людей.
Равнина, именуемая Русской,
С природой переменчивой и грустной,
С суровым северным дыханием
таёжным,
С течением рек, широким, осторожным.
С богатым, плодородным чернозёмом.
Равнина, ставшая для нас любимым домом.**

Кожевникова С.



ВЕЛИКИЙ РУССКИЙ ПОЭТ М.Ю. ЛЕРМОНТОВ НАПИСАЛ О РУССКОЙ РАВНИНЕ ТАКИЕ ПРОНИКНОВЕННЫЕ СТРОКИ:

Но я люблю – за что, не знаю
сам –

Её степей холодное молчанье.

Её лесов безбрежных
колыханье,

Разливы рек, подобные
морям...

Люблю дымок спалённой
жницы.

В степи кочующий обоз.

И на холме средь жёлтой нивы

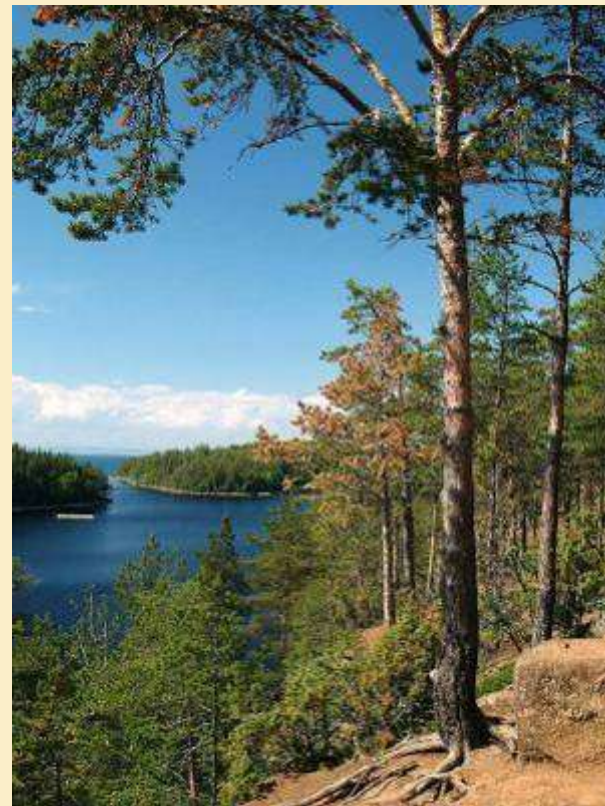
Чету белеющих берёз.



РУССКАЯ (ВОСТОЧНО-ЕВРОПЕЙСКАЯ) РАВНИНА — одна из наиболее значительных равнин на земном шаре, расположенная в пределах Восточной Европы.



Мещера. Река Пра.



Протяжённость Восточно-Европейской равнины с севера на юг более 2500 км, площадь равнины в пределах России около 3 млн.кв. км

Границы

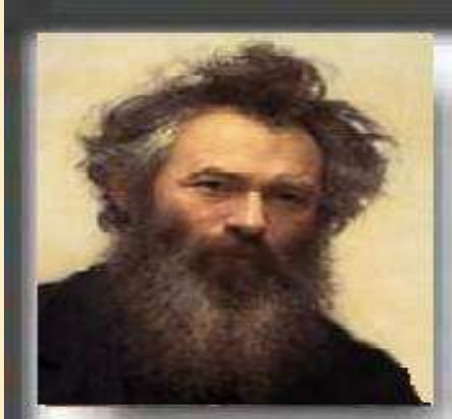
На севере –
моря Северного
Ледовитого океана

На западе –
государственная
граница РФ

На востоке –
Уральские горы

На юге –
Кумо-Манычская
впадина





ИВАН ИВАНОВИЧ ШИШКИН (1832-1898)

Шишкин - художник народный. Всю жизнь он изучал русский, преимущественно северный лес, русское дерево, русскую чащу, русскую глушь. Это его царство, и тут он не имеет соперников, он единственный.



ИСААК ИЛЬИЧ ЛЕВИТАН (1860-1900)



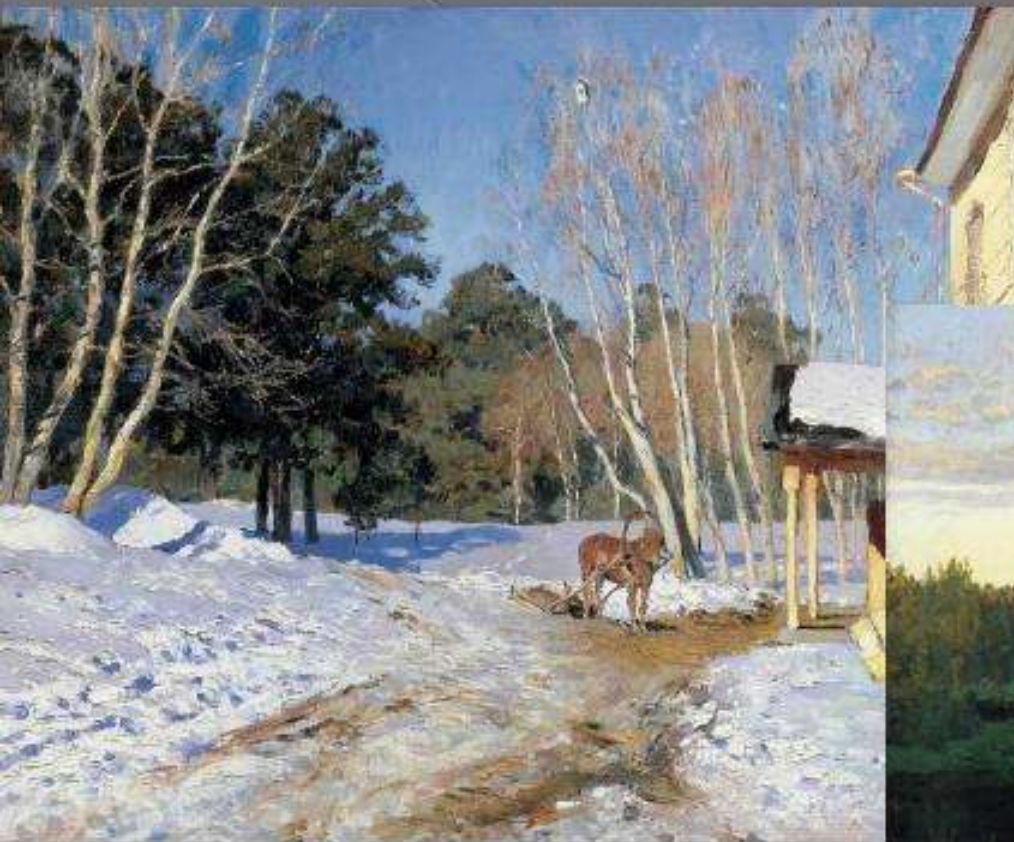
"Левитан - это художник, который так ясно, таким чистым, таким пленительным голосом спел свою песню о русской природе».

(Иогансон Б.В.)





Русская равнина не осталась
без внимания и художников.



Русская равнина расположена на древней платформе – Русской. Наибольшая высота - горы Хибины 1191м, наименьшая - Прикаспийская низменность - 28 м. Рельеф разнообразный, сильное влияние оказал ледник на севере, на юге текучие воды.







Климатические пояса



ОСОБЕННОСТИ КЛИМАТА:

- ✗ Выпадает много осадков (большое влияние оказывает западный перенос Атлантических воздушных масс.).
- ✗ Из-за тёплых атлантических воздушных масс зима здесь мягкая, а лето тёплое.
- ✗ Обилие осадков на северо-западе равнины способствует широкому распространению здесь болот, полноводности рек и озёр.
- ✗ Климат очень разнообразен.
- ✗ С севера на юг сменяются климатические пояса от тундры до пустынь на юге.
- ✗ В целом климат здесь благоприятный.

Русская равнина расположена в умеренном климатическом поясе, лишь крайний север – в субарктическом. Климат умеренно-континентальный. Континентальность нарастает к юго-востоку. Территория находится под влиянием западного переноса воздушных масс и движущихся со стороны Атлантики циклонов, поэтому получает большее количество осадков по сравнению с другими крупными равнинами.





СОВРЕМЕННЫЙ ВИД РЕКИ ВОЛГИ











Александр Невский



Ледовое
побоище



Характерные особенности Русской (Восточно-Европейской равнины):

- **Восточно-Европейская равнина -2 место в мире, после Амазонской**

S-4 млн.кв.км ~ 25 % (17 млн.кв.км – РФ).

- **Протяженность с С - Ю на 2500 км, а с З-В более чем на 1000 км.**

- **В основе лежит древняя Восточно-Европейская равнина. платформа**

- **Рельеф: Возвышенности - Валдайская, Смоленские - Московская, Приволжская, Среднерусская, Тиманский кряж, Северные Увалы;**

Низменности – Прикаспийская, Печорская

- **самый благоприятный климат России: мягкая зима, много осадков**

- **Внутренние воды: Реки – Волга (1место по длине в Европе, Кама, Ока, Печора, Северная Двина, Нева; Озера - Ладожское, Онежское, Чудское.**

«Велика Россия, а отступать некуда – позади Москва»

(Василий Клочков)

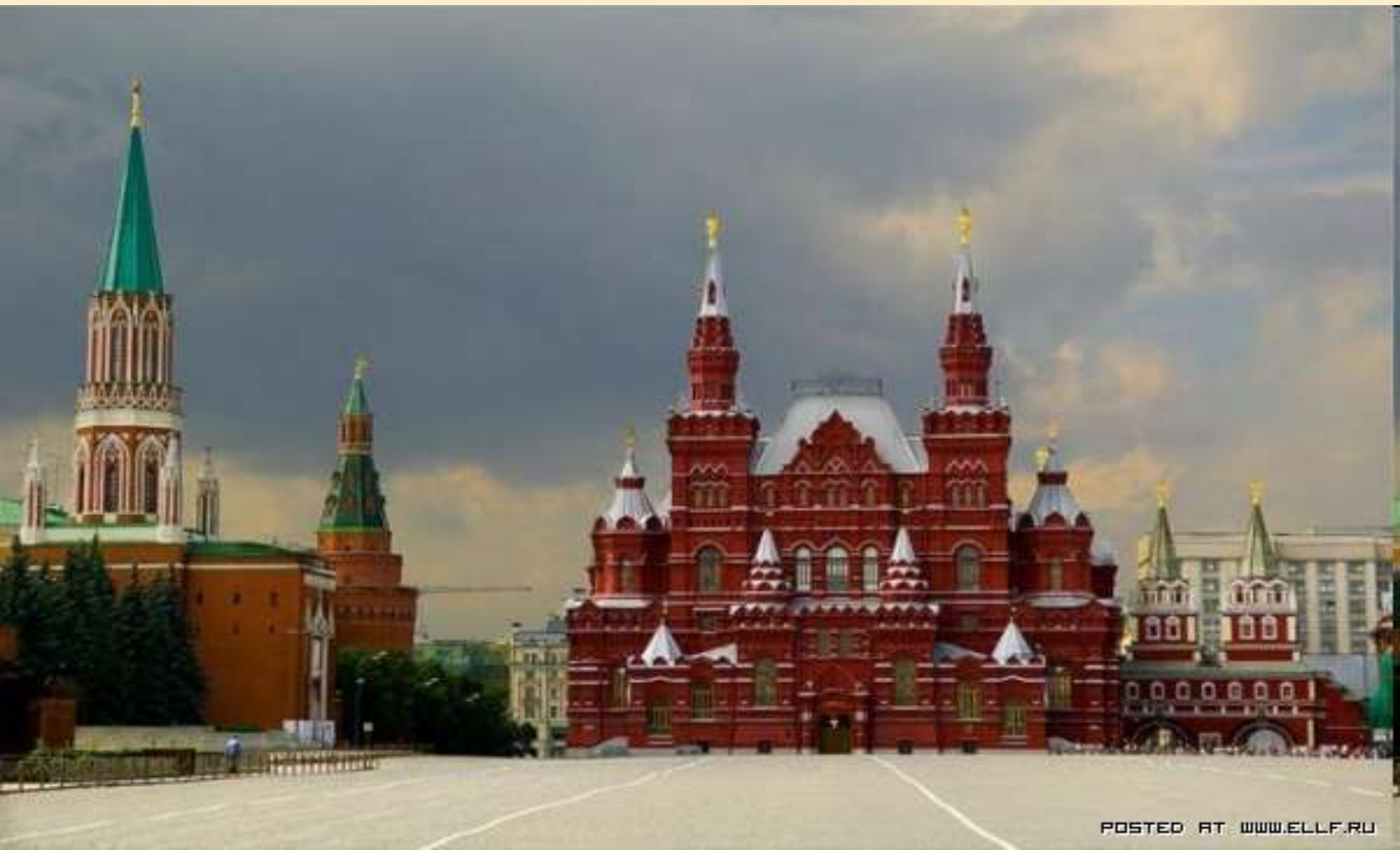


**16-18 ноября, под командованием Василия Клочкова,
панфиловцы сорвали прорыв немецких танков у
Дубосеково.**

Золотое кольцо



Москва



Петербург



www.piter-trip.ru

Великий Новгород



город Казань



город Волгоград



город Саратов



Курск



Задания по контурной карте:

- Коричневым цветом печатными буквами подписать названия возвышенностей Восточно-Европейской равнины
- Зеленым цветом подписать названия низменностей Русской равнины
- Синим цветом подписать названия рек и озер Восточно-Европейской равнины.
- Выучить номенклатуру Русской равнины (все крупные географические объекты)

Край родимый, мы твои частицы,
На твоей ладони спят века.
Я на ней, как зёрнышко пшеницы,
На устах я – капля родника.
Ты нас учишь правде вдохновенно,
Твой восход у каждого в судьбе.
Я пишу одну строку, наверно,
Нашей общей книги о тебе.
Много нас, но ты у всех едина,
Встанем грудью, только позови.
Родина! Прими поклон от сына
И его признание в любви.

(Георге Водэ, пер. с молд. Р. Ольшевский)



СПАСИБО ЗА ВНИМАНИЕ!