


МБОУ СОШ с.Ильинка

Урок по географии Тувы на тему
**«Река Сой: роль, значение и
экологические проблемы »**

Учитель географии высшей категории
Дулзукей Полина Бариновна



Наша Соя впадает в бурную горную реку Бурен,
которая в свою очередь несет воды в великую
сибирскую реку – Енисей и потому наша река Соя
является малой частицей Енисея.

Из воспоминаний старожилков мы знаем, что
название нашей деревни связано с
православным праздником «Ильин день»,
отсюда и село называется **Ильинка.**

*Есть в Туве село такое
Горы, реки и тайга
Как красивая картинка
Называется Ильинка.*

*Чистая, прекрасная
Наша речка Соя
Тихая, спокойная
Как ее народ.*

Наша речка...



Наша любимая река Сой



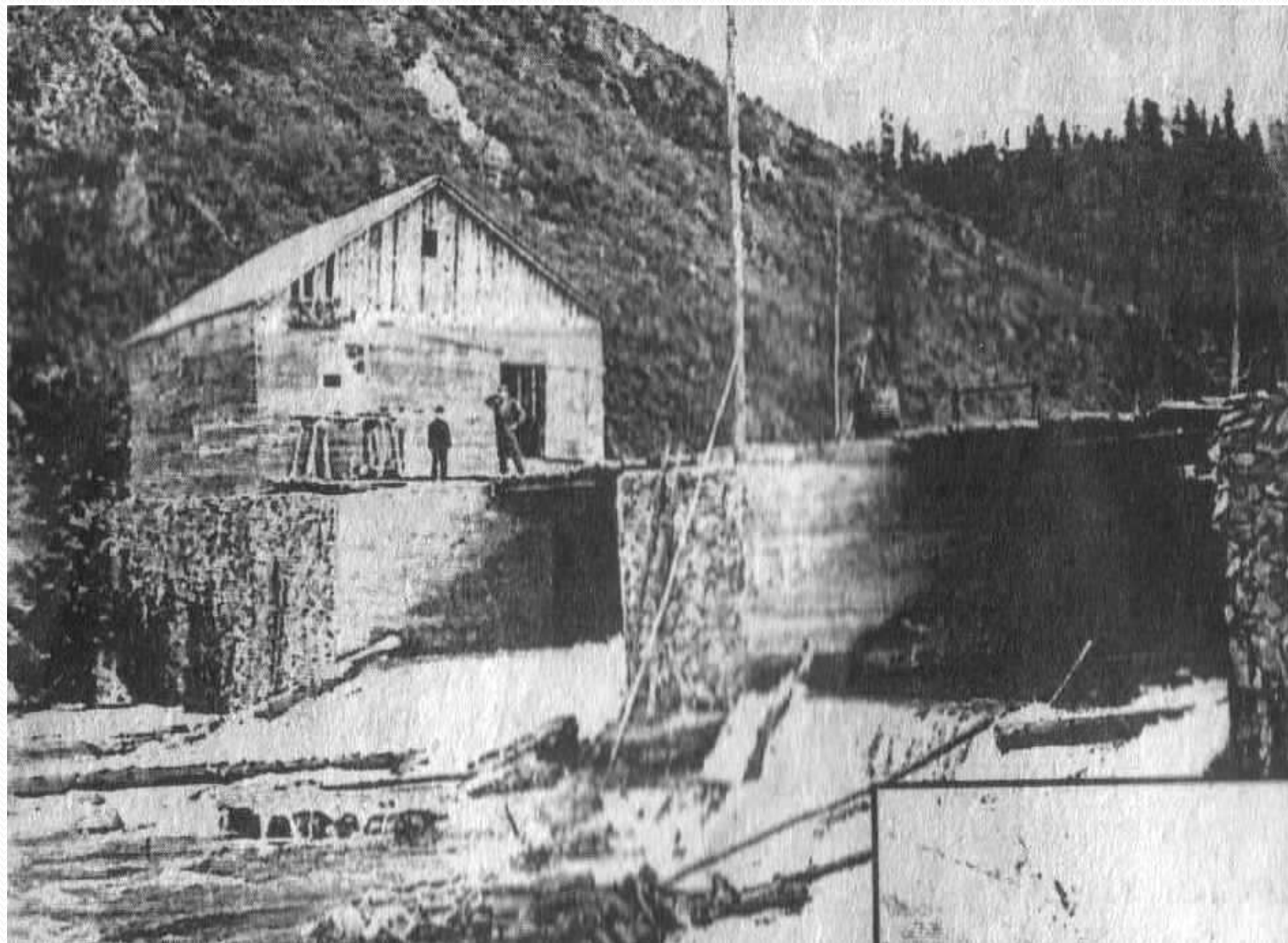
Это наша речушка

село Ильинка



21.07.2008

ГЭС на реке Сой



Есть дамба и ...



большой пруд





Источники загрязнения р.Сой

- бытовой мусор жителей села
- навозная жижа, стекающая с хозяйственных построек
- минеральные удобрения, пестициды, смываемые с полей,
- отходы от горюче-смазочных материалов

Места свалок на месте отдыха



Следы разгула



Берег реки Сой. Работа предстоит большая!

Навозные воды портят экологию



Новая ферма



Исследования воды реки Сой

Дата наблюдения	Температура воздуха	Температура воды	Цвет воды	мутность	Прозрачность	Наличие осадка	запах
15 июля 2019	+25	+5	светло-желтый	заметное	непрозрачный	незначительное	Заметный
20 октября 2019	+10	+3	прозрачный	Не имеет	прозрачный	ничтожное	Не ощущается
20 мая 2019	+15	+2	Сильно желтый	Сильно выраженная мутность	темный	илистый	замечается

Заболевания

По онкологическим заболеваниям 2018 году на учете состояли 5 человек (все женщины), то в 2019 году после одного летального исхода на учете 6 человек (5 женщин, 1 мужчина), т.е. произошло увеличение.

По заболеваниям органов дыхания процентное соотношение из года в год остается на одном уровне. Из 804 жителей села, ежегодно болеет 40% населения (в основном дети).

По желудочно-кишечным инфекциям в 2018 году зарегистрировано 5 случаев, а в 2019 - 7 случаев дизентерии.

Очистка местечка на берегу реки Сой



Перед работой. Раздача мешков под мусор.

Работа движется



Волонтеры за работой

Вышли и учителя, и ученики



Санитары леса

Мусору хватает...



Здесь ещё почистим...



Работа закончилась?



Ну что, пошли домой?



Мусор надо уничтожить

Это место очистили



Местечко около реки Сой.

Такою красотоу нельзя губить!



Все чисто...



Следят компьютеры



Приятно работать...





Мы за эту красоту!



Спасибо за внимание !