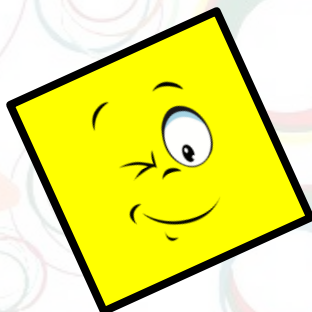
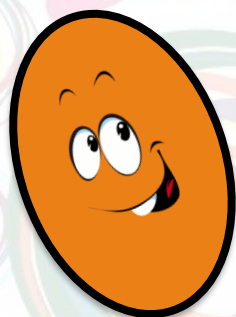
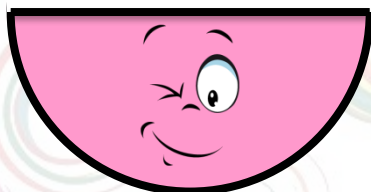
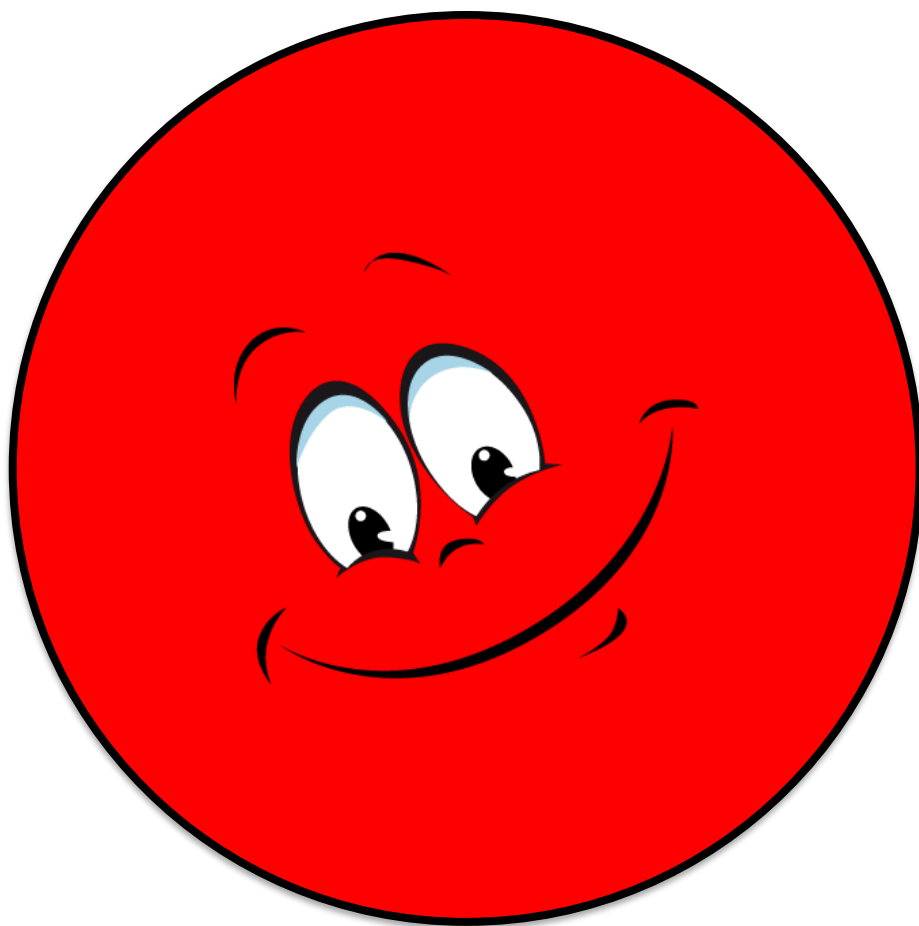


ЦВЕТНАЯ

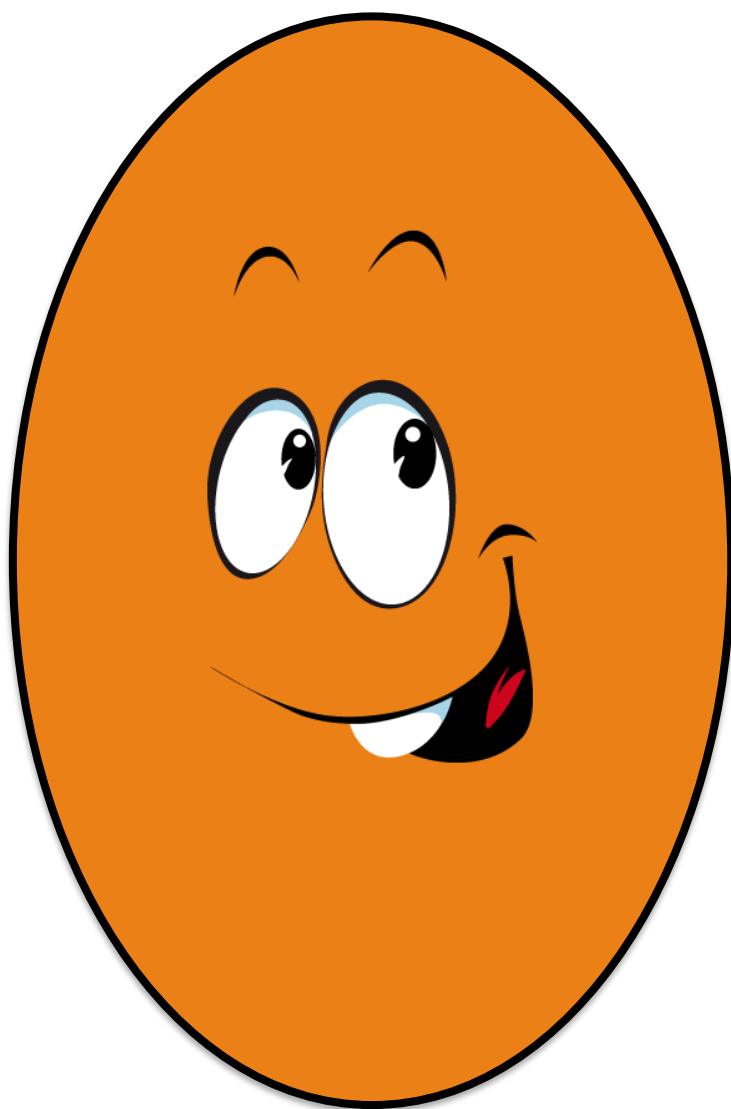


ГЕОМЕТРИЯ

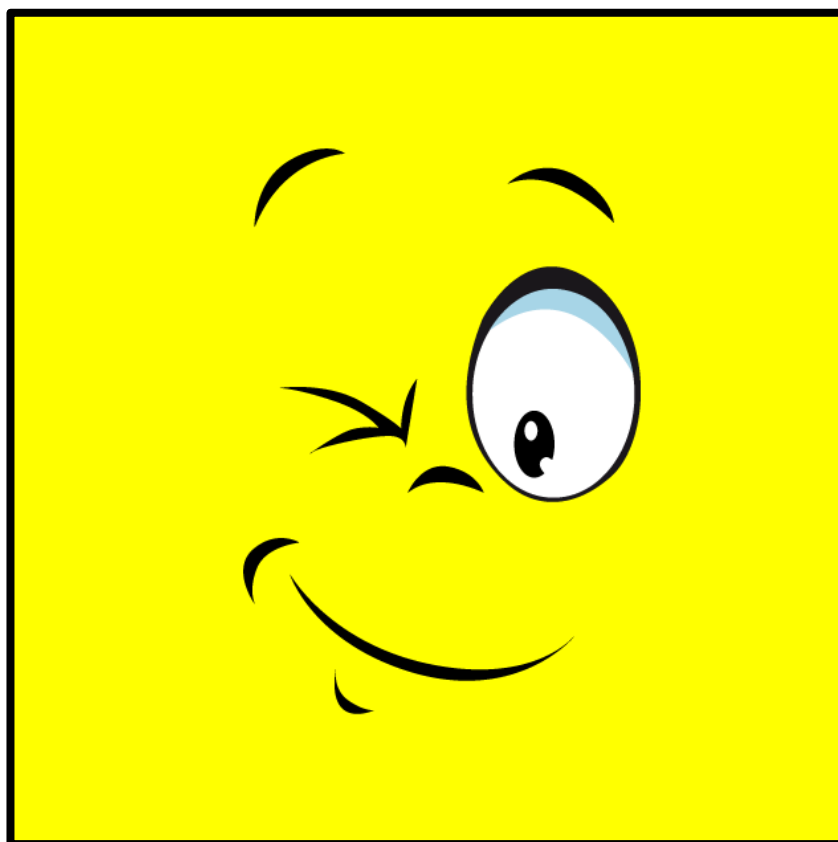




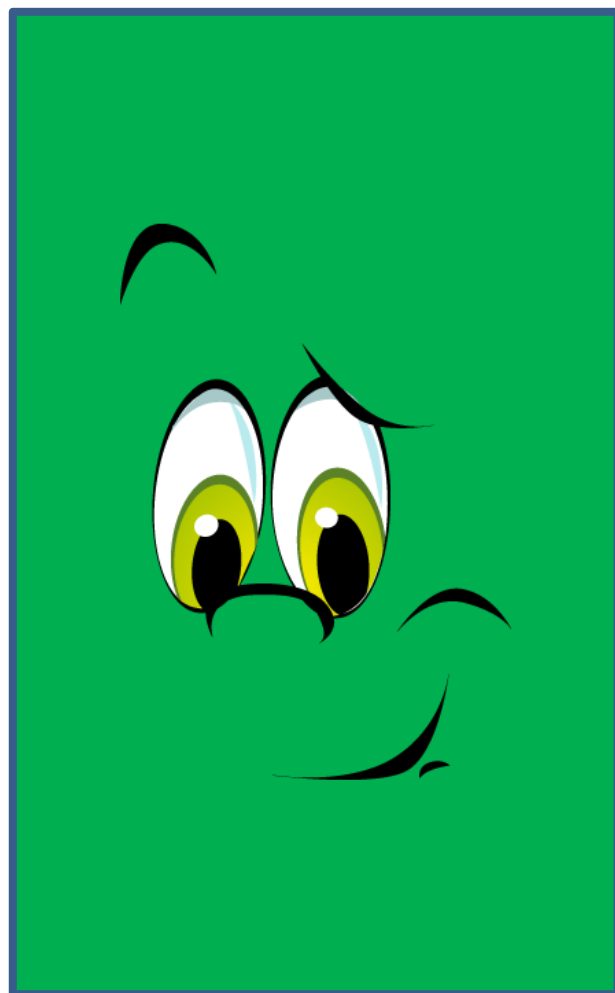
КРУГ



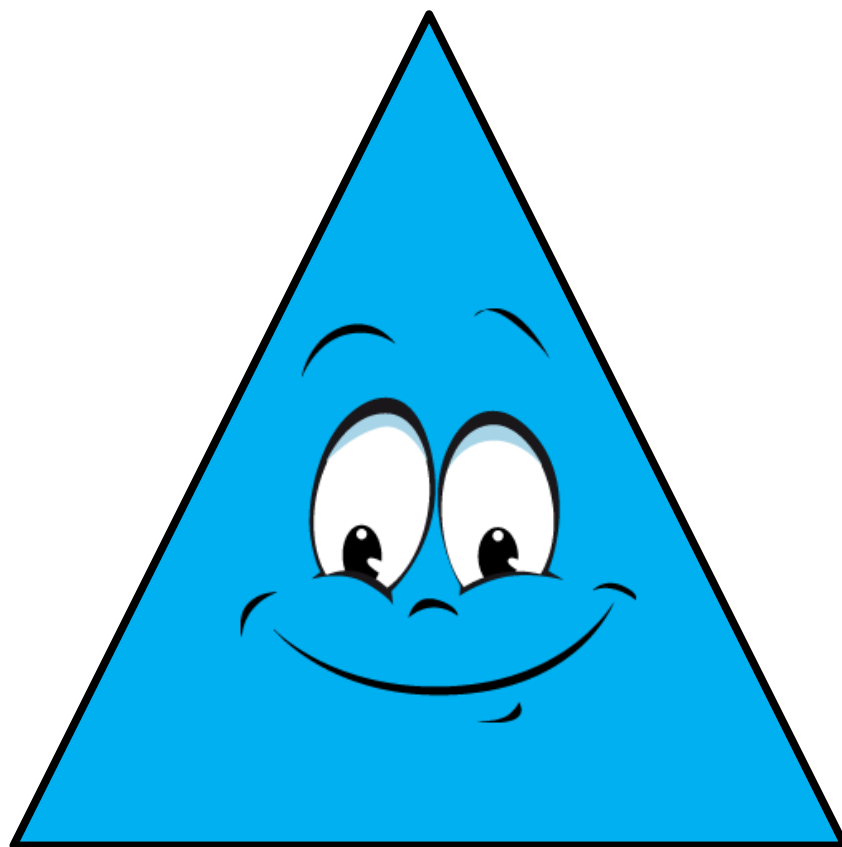
ОВАЛ



КВАДРАТ



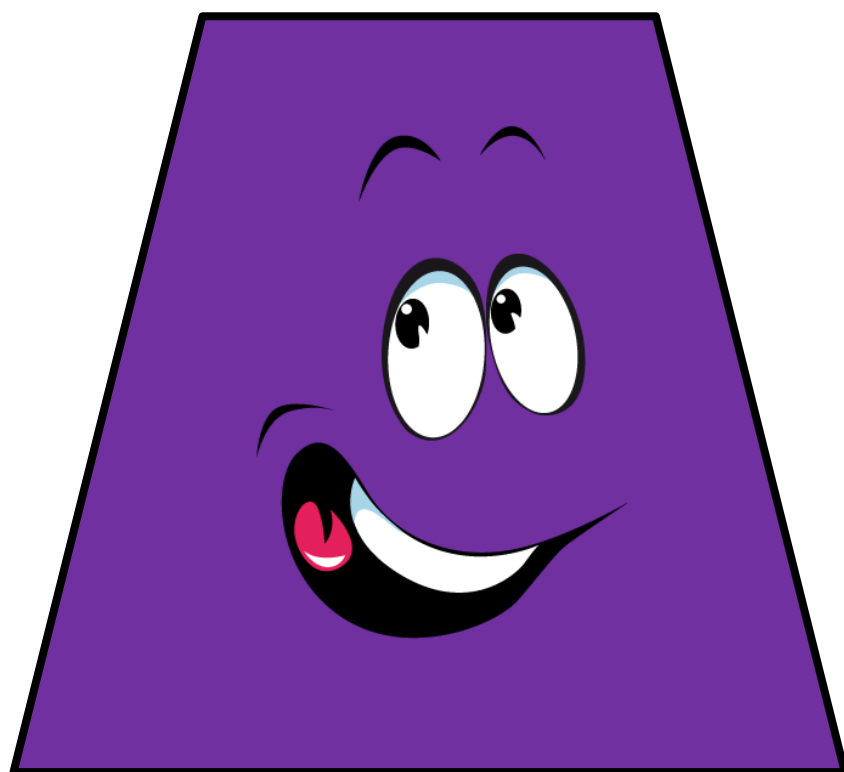
ПРЯМОУГОЛЬНИК



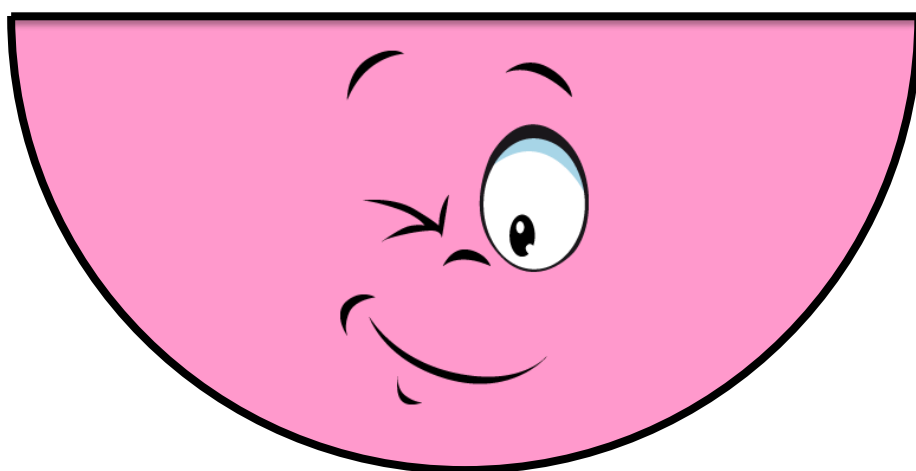
ТРЕУГОЛЬНИК



РОМБ



ТРАПЕЦИЯ



ПОЛУКРУГ

Круг

Круглый круг похож на мячик,
Он по небу солнцем скачет.
Круглый словно диск луны,
Как бабулины блины,

Как тарелка, как венок,
Как веселый колобок,
Как колеса, как колечки,
Как пирог из теплой печки!

Овал

Он похожий на яйцо
Или на твое лицо.
Вот такая есть окружность -
Очень странная наружность:
Круг приплюснутым стал.
Получился вдруг овал.

Квадрат

Словно стол стоит квадрат.

Он гостям обычно рад.

Он квадратное печенье

Положил для угощенья.

Он - квадратная корзина

И квадратная картина.

Все четыре стороны

У квадратика равны.

Прямоугольник

Как окно прямоугольник,
Аккуратный, словно школьник.
Он похож дверь, на книжки,
И на ранец у мальчишки.

На автобус, на тетрадку,
На большую шоколадку.
На корыто поросенка
И на фантик у ребенка.

Треугольник

Треугольный треугольник
Угловатый своевольник.
Он похож на крышу дома
И на шапочку у гнома.

И на острый кончик стрелки,
И на ушки рыжей белки.
Угловатый очень с виду
Он похож на пирамиду!

Ромб

Ромб - фигура непростая,
Две в себе объединяет:
Треугольник раз и два -
Фигура стала вдруг одна.

Четыре в ромбе стороны.
Между собой они равны.
Четыре в ромбе и угла,
Равны между собой по два.

Трапеция

Если влезть с пилой повыше,
Отпилить у дома крышу,
То хозяев мы обидим,
Но трапецию увидим!

А потом мы все починим
И из шкафа юбку вынем.
Мы увидим: юбка тоже
На трапецию похожа!

Полукруг

Если круг разлочишь вдруг,
То получишь полукруг.
Это месяц в облаках
И пол-яблока в руках.

Это шляпка у грибочка,
На болоте мокром кочка.
Разноцветным полукругом
Встала радуга над лугом.

Стихотворения -
<https://neposed.net/kids-literature/detskie-stihi/stihi-shkola/stikhi-pro-geometricheskie-formy.html>

Мордашки -
<https://www.liveinternet.ru/tags/%CC%E%F1%FC%EA%E8/page1.html>

