

СДЕЛАЙ СВОЙ ВЫБОР!

ХОЧЕШЬ СТАТЬ УСПЕШНЫМ? – СТАНЬ ИМ!



«ОДНА РАДОСТЬ И МНОГО ГОРЯ»



Статистика смертей от алкоголя в России

- Около половины смертей в возрасте 20-40 лет обусловлено злоупотреблением алкоголя.
- 59% мужчин и 33% женщин умирают от отравления алкоголем, алкогольных заболеваний, несчастных случаев или самоубийств, совершенных в состоянии алкогольного опьянения.
- По данным Всемирной организации здравоохранения алкоголь убивает около 2,5 миллионов человек в год во всем мире. Среди них до 320 тысяч молодых людей в возрасте 15 – 29 лет.



Влияние алкоголя на организм:

Мозг:

- ✓ Разрушение нервных клеток
- ✓ Инсульт

Печень:

- ✓ Токсический гепатит
- ✓ Цирроз
- ✓ Печеночная кома и смерть

Репродуктивная система:

- ✓ Снижение половой функции
- ✓ Неполющенное потомство
- ✓ Бесплодие

Сердце:

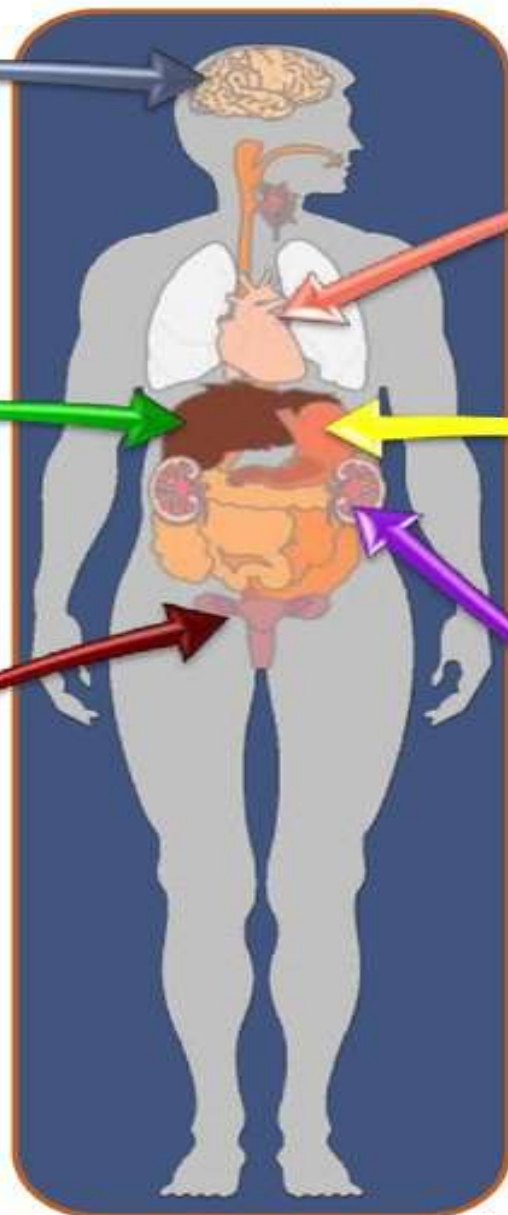
- ✓ Аритмия
- ✓ Сердечная недостаточность
- ✓ Жировое перерождение

Желудок:

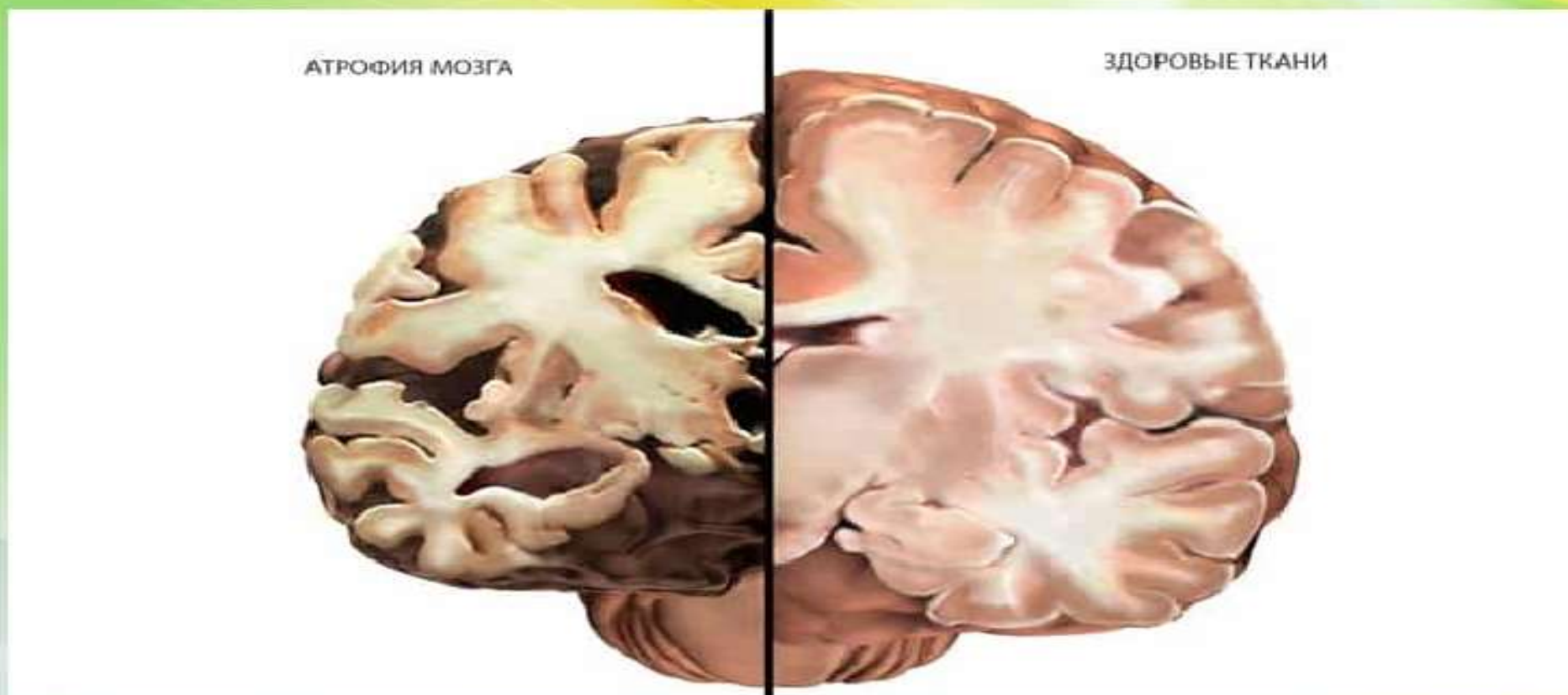
- ✓ Гастрит
- ✓ Язва
- ✓ Рак

Почки:

- ✓ Гибель почечных клубочков
- ✓ Отравление продуктами обмена



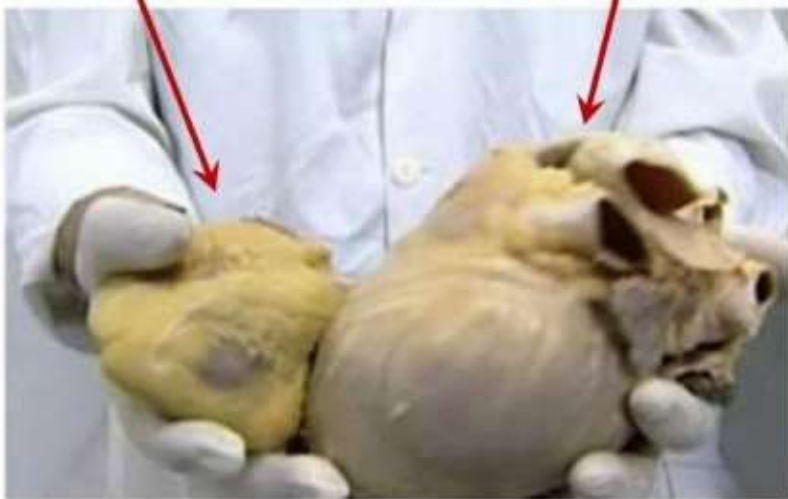
Мозг. Алкоголь замедляет циркуляцию крови в сосудах мозга, приводя к постоянному кислородному голоданию его клеток, в результате чего наступает ослабление памяти и медленная психическая деградация. В сосудах развиваются ранние склеротические изменения, и возрастает риск кровоизлияния в мозг.



Влияние никотина и алкоголя на кровеносную систему

Нормальное
сердце

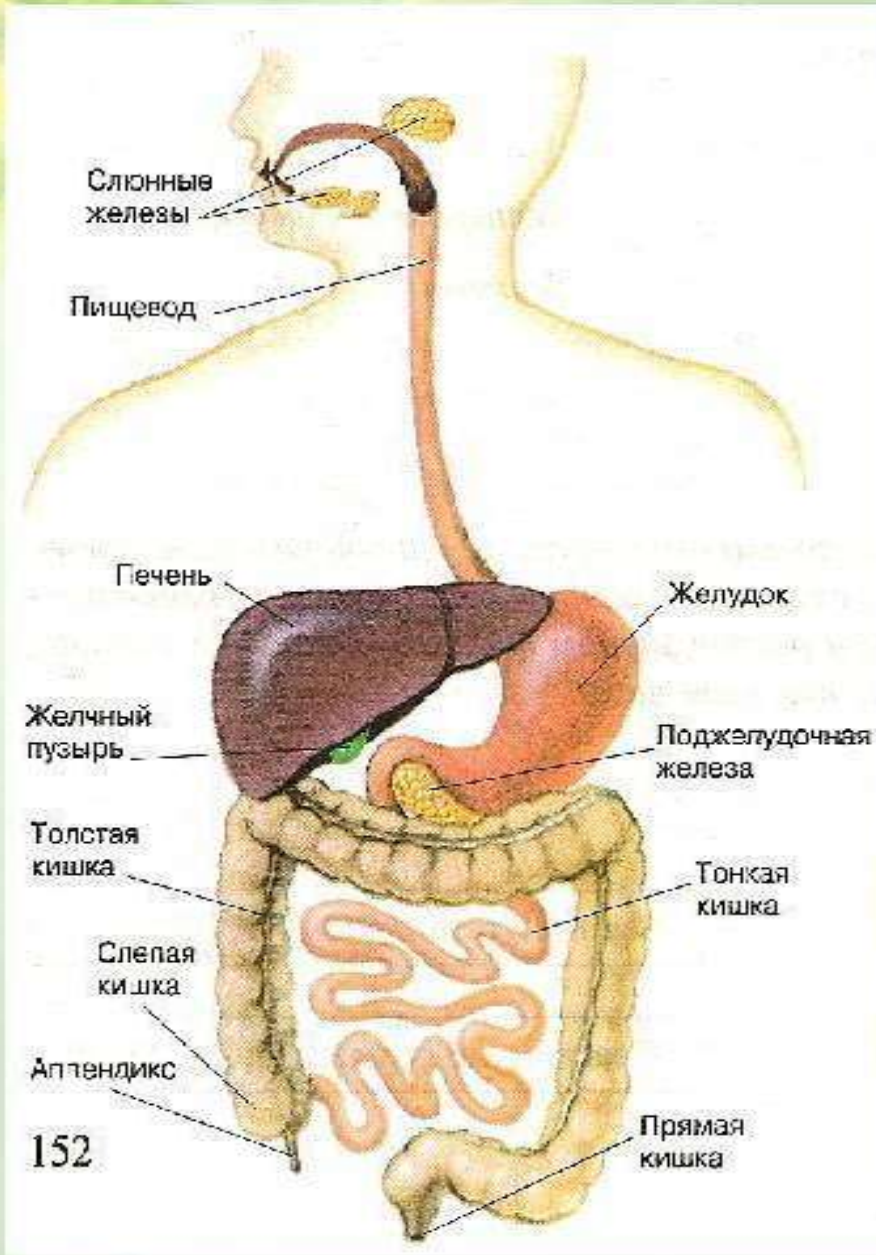
Сердце умеренно
пившего пиво



- Никотин сужает кровеносные сосуды на длительное время, нагрузка на сердце увеличивается, снабжение органов кровью затрудняется;
- Сосуды конечностей сужаются, тромбируются, в тканях начинаются необратимые изменения, может начаться гангрена;
- Алкоголь отравляет сердечную мышцу, ее клетки перерождаются

ПИЩЕВАРИТЕЛЬНАЯ СИСТЕМА

Больше всего алкоголь влияет на пищеварительную систему, так как при проглатывании сначала проходит через печень и желудок, которые принимают на себя всё отравляющее действие. Поэтому с алкоголем связана такая страшная Болезнь как рак.



Влияние на половую систему:

- Алкоголь снижает потенцию у мужчин, при длительном приеме возможно развитие необратимой атрофии яичек.
- У женщин повторный прием больших доз алкоголя ведет к аменорее, гибели желтых тел и бесплодию.
- Этанол и ацетальдегид легко проникают через плаценту, что ведет к тяжелым последствиям для плода - так называемому фетальному алкогольному синдрому.



АЛКОГОЛЬ – ЭТО СМЕРТЬ



5,9%

СМЕРТЕЙ ВО ВСЕМ
МИРЕ ПО ПРИЧИНЕ
АЛКОГОЛЯ



25%

СЛУЧАЕВ СМЕРТИ
МОЛОДЕЖИ СВЯЗАНЫ
С АЛКОГОЛЕМ



5,1%

ОБЩЕГО ЧИСЛА ТРАВМ
И ЗАБОЛЕВАНИЙ
НАЧИНАЮТСЯ С АЛКОГОЛЯ



82%

УБИЙСТВ СОВЕРШЕНЫ
В СОСТОЯНИИ
АЛКОГОЛЬНОГО
ОПЬЯНЕНИЯ



АНОМАЛИИ ПЛОДА

АЛКОГОЛЬ ВО ВРЕМЯ БЕРЕМЕННОСТИ
ПРИВОДИТ К РАЗВИТИЮ ФЕТАЛЬНОГО АЛКОГОЛЬНОГО
СИНДРОМА ПЛОДА И ПРЕЖДЕВРЕМЕННЫМ РОДАМ

ПИТЬ ИЛИ НЕ ПИТЬ?

**Алкоголь – отличный
растворитель:
он растворяет семьи,
рабочие места,
банковские счета,
печень и мозг...**

**Только не растворяет
никаких проблем!**





ВЫБОР ЗА ТОБОЙ!

