

16.10.2019

УРОК МАТЕМАТИКИ

В 6 «Б» КЛАССЕ

в 6 «Б» КЛАССЕ

МБОУ СОШ №1 ИМ. А.Н. КИБИЗОВА Г. ДИГОРЫ
УЧИТЕЛЬ МАТЕМАТИКИ: БОЦИЕВА А.А.



Вот и прозвенел звонок,
Начинается урок!

«Учимся не для школы,
а для жизни»

Луций Сенека



Тема урока: ?

УРОК

ПОВТОРЕНИЕ И ОБОБЩЕНИЯ
ЗНАНИЙ ПО ТЕМЕ
«ОТНОШЕНИЯ, ПРОПОРЦИИ,
ПРОЦЕНТЫ»

Цели урока:

Повторить и закрепить:

- *Алгоритм нахождения дроби и процента от числа;*
- *Правило нахождения числа по его дроби и процентам;*
- *Нахождение процентного отношения;*
- *Алгоритм решения уравнений-пропорций.*

Умеешь записывать проценты в виде обыкновенной дроби?

$$25\% = \quad ; 50\% = \quad ; 75\% =$$

$$20\% = \quad ; 10\% = \quad ; 100\% =$$

Проверь!

$$25\% = \frac{1}{4}; 50\% = \frac{1}{2}; 75\% = \frac{3}{4}$$

$$20\% = \frac{1}{5}; 10\% = \frac{1}{10}; 100\% = 1$$

Как будем решать задачу?

**В классе 25 учеников. Девочки
составляют 48% всех учащихся.**

Сколько девочек в классе?

$$\frac{48 \cdot 25}{100} = 12(\text{девочек})$$



Внимательно читай, правило вспоминай!

**В классе 10 девочек, что
составляет 40% всех учащихся.
Сколько учеников в классе?**



$$\frac{10 \cdot 100}{40} = 25(\text{учеников})$$



Как решать такие задачи?

Есть ли правило?

Девочек в классе 10, а мальчиков 15.

- **Сколько процентов составляет количество девочек от количества мальчиков?** 
- **Сколько процентов составляет количество мальчиков от количества девочек?** 

Проверим!

$$\frac{10}{15} \cdot 100 = 66\frac{2}{3} \%$$



Проверим!

$$\frac{15}{10} \cdot 100 = 150\%$$

Математическая поликлиника

процентолог

логодум

узи

лфк

уравнолог

Игролог

РЕЦЕПТУРНЫЙ
ОТДЕЛ



РЕГИСТРАТУРА

Диагностическая карта учеников

Результаты приема специалистов поликлиники	Ф. И. пациента №1	Ф. И. пациента №2
<u>Оцените работу друг друга</u>		
<u>Процентолог</u> Ответы: _ _ _ _ _		
<u>Логодум</u> Ваш ответ: _____		
<u>Уравнолог</u> Кодовое слово: _ _ _ _ _		
<u>УЗ И</u>		
<u>Итоговая оценка</u>		

регистратура



Соберите букет из верных ответов

НАЙДИТЕ :

1. 20 % ОТ 120

2. 150% ОТ 40

3. 18% ОТ $\frac{5}{6}$

4. НАЙДИТЕ ЧИСЛО, ЕСЛИ 20 %
ОТ НЕГО РАВНО 60

5. НАЙДИТЕ ОТНОШЕНИЕ
ЧИСЕЛ: 15 И 200



24



75



$\frac{3}{40}$



60



$\frac{3}{20}$

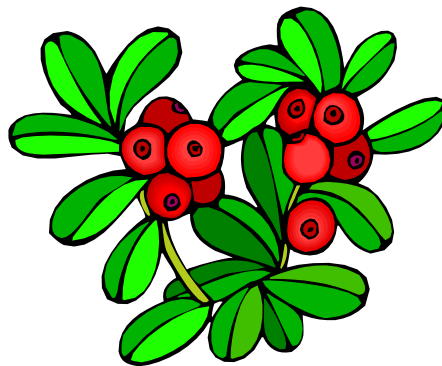


300

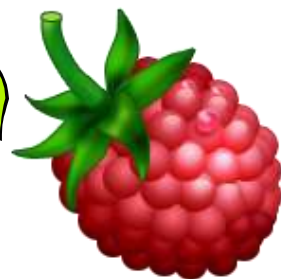
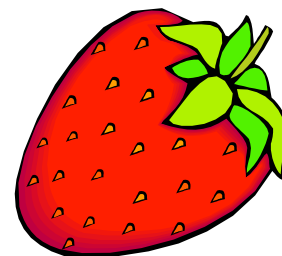
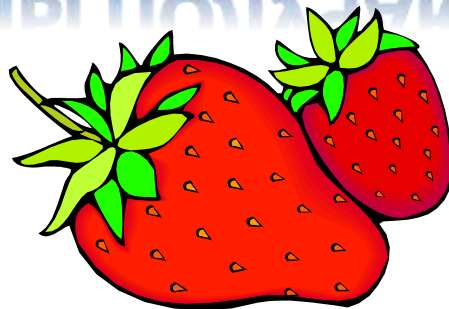
Прием
ВИТАМИНОВ

Составь слово

ПРАВИЛ ВИТАМИНОВ



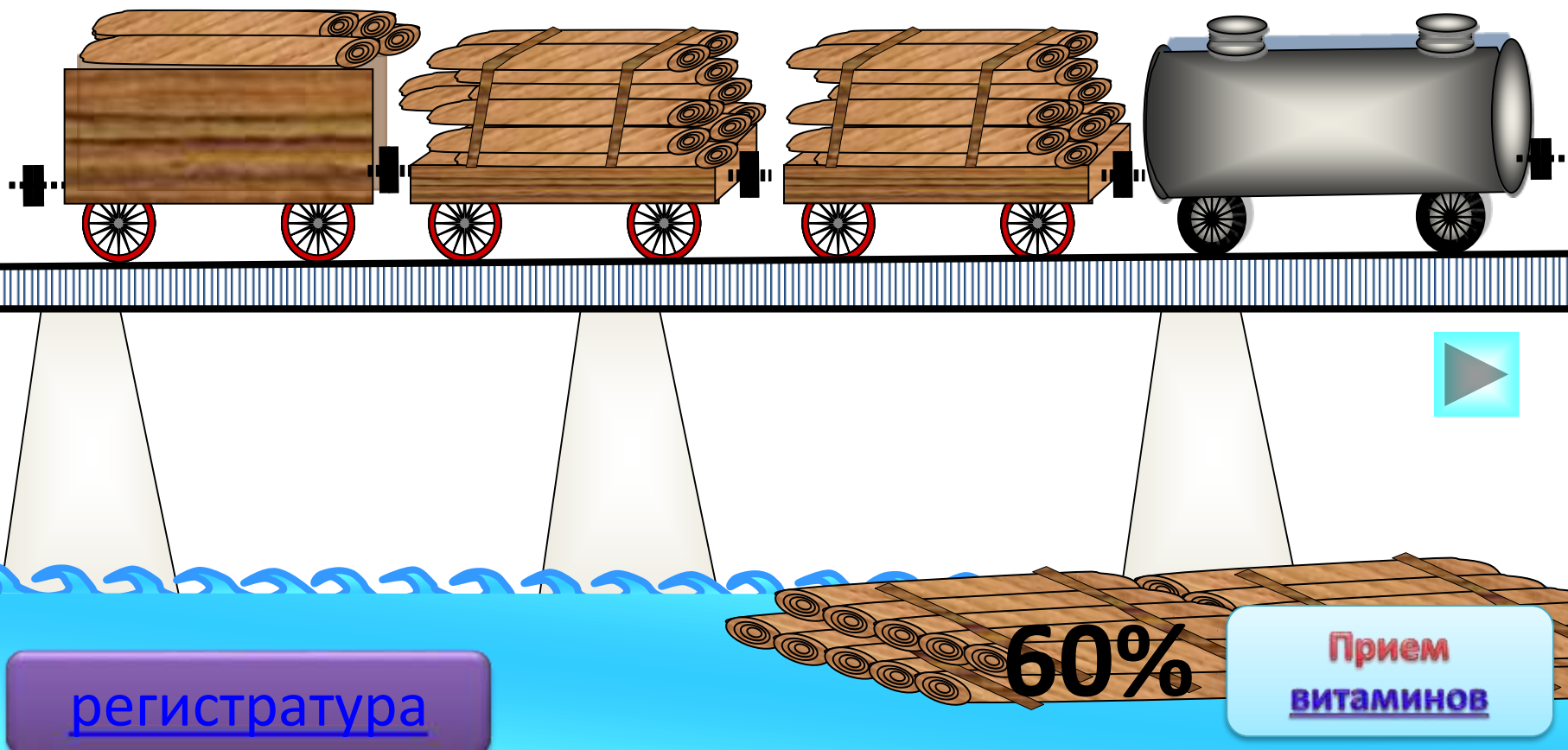
ВСЕ, КТО ПРАВИЛЬНО РЕШАЮТ,
ВИТАМИНЫ ПОЛУЧАЮТ!!!



[регистратура](#)

Лесорубы заготовили $32\,000\text{ м}^3$ строительного леса. По реке сплавляли 60% заготовленного леса, а остальной отправили по железной дороге.

На сколько кубометров меньше леса отправили по железной дороге, чем по воде?



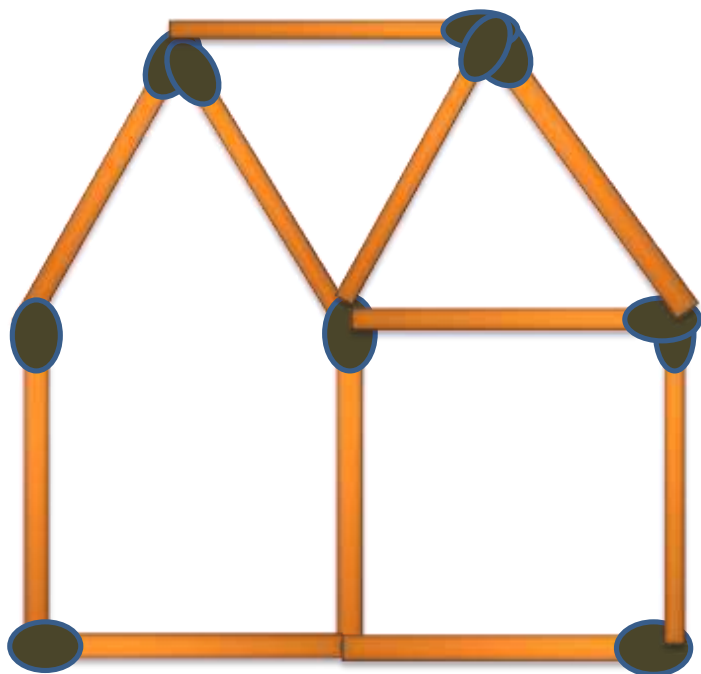
УРАВНОЛОГ

$x : \frac{1}{5} = \frac{1}{2}$	К $2\frac{1}{2}$	Б 10	З $\frac{1}{10}$
$x : \frac{1}{2} = 3 : 5$	У $3\frac{1}{3}$	И $\frac{1}{9}$	А $\frac{3}{10}$
$x : 6 = \frac{1}{3} : 8$	К $15\frac{2}{3}$	Т $\frac{1}{4}$	Л $16\frac{2}{3}$
$x : 5 = 7 : \frac{1}{2}$	А 70	Е 4	Р $3\frac{3}{4}$
$x : \frac{2}{3} = 3 : 4$	Н 2	Ч $\frac{1}{7}$	Т $\frac{1}{2}$

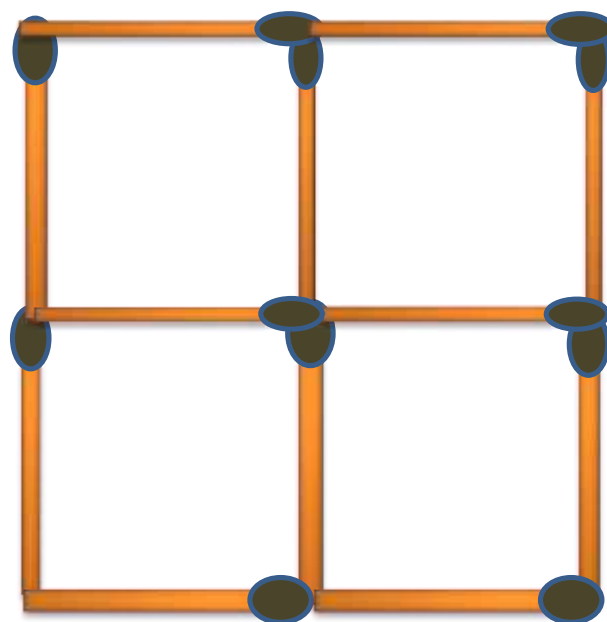
Кодовое слово: К а т е т

Прием
ВИТАМИНОВ

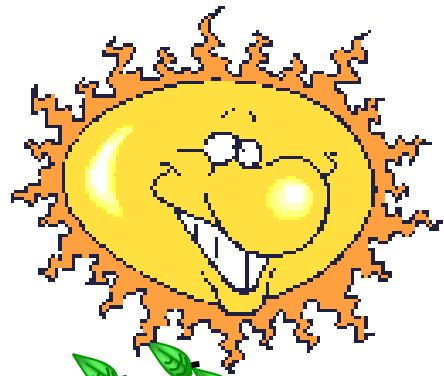
Переложите две
спички так, чтобы
дом повернулся в
другую сторону



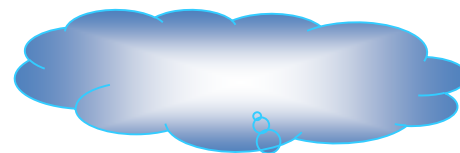
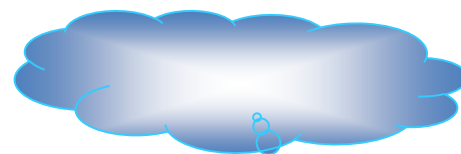
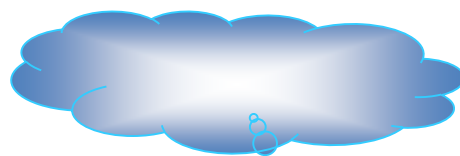
Переложите три
спички так, чтобы
получились три
равных квадрата

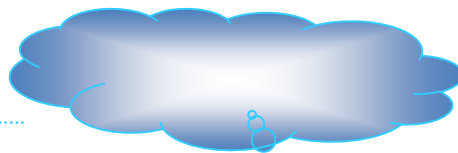
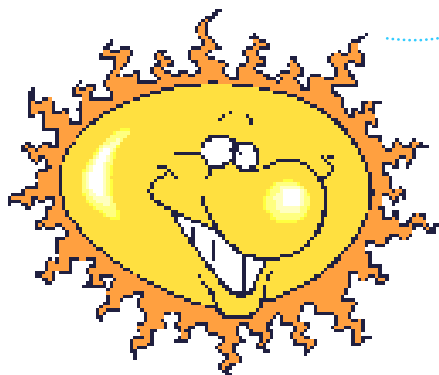


Прием
ВИТАМИНОВ

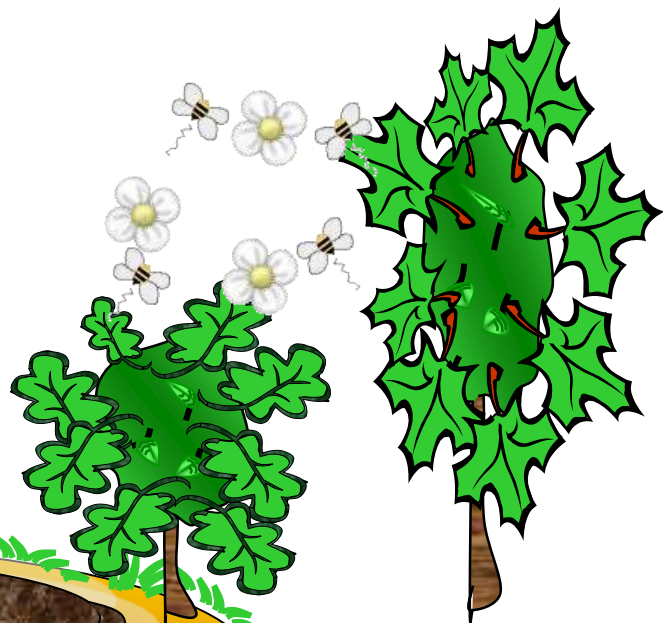


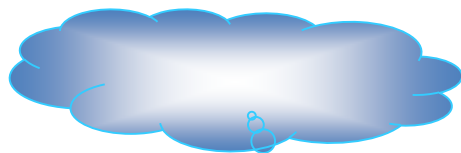
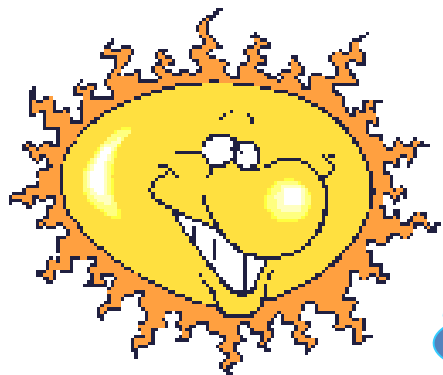
Эй, ребята! Дружно встали,
Руки к солнышку подняли!



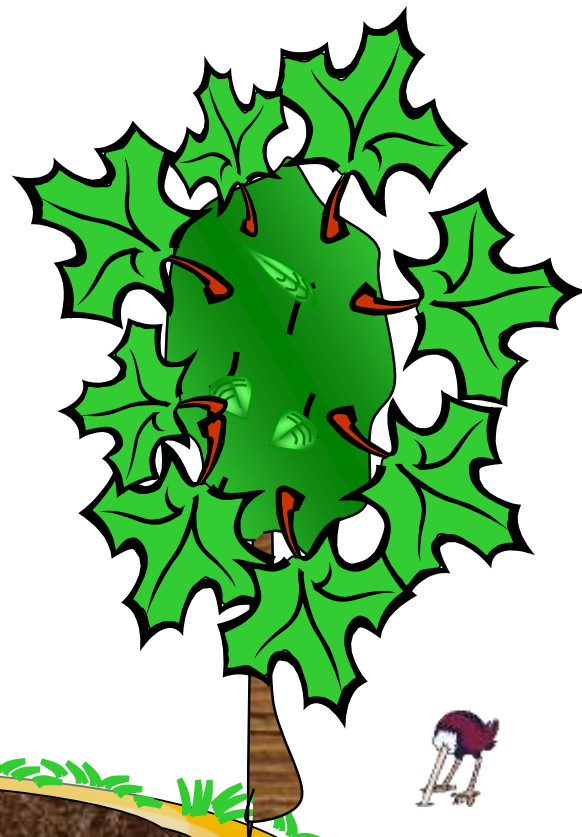
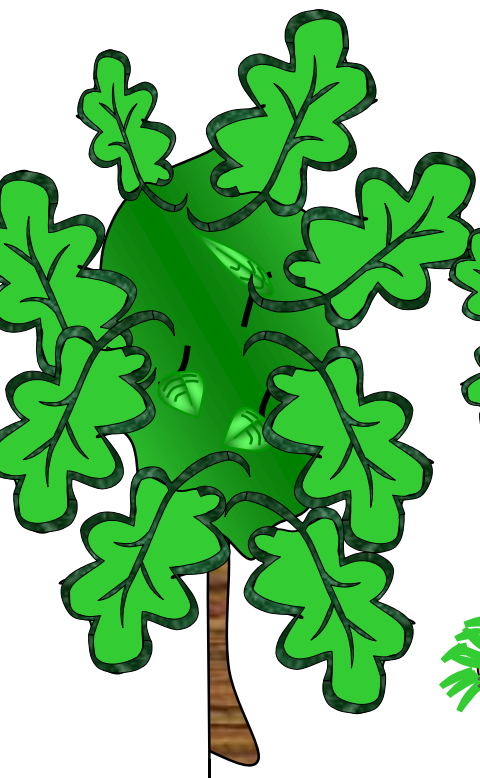


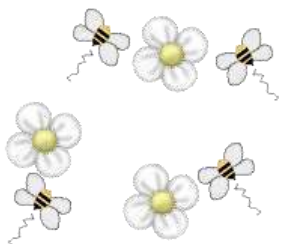
ВЕТЕР В СТОРОНЫ КАЧАЕТ,
НАС К ЗАРЯДКЕ ПРИУЧАЕТ.



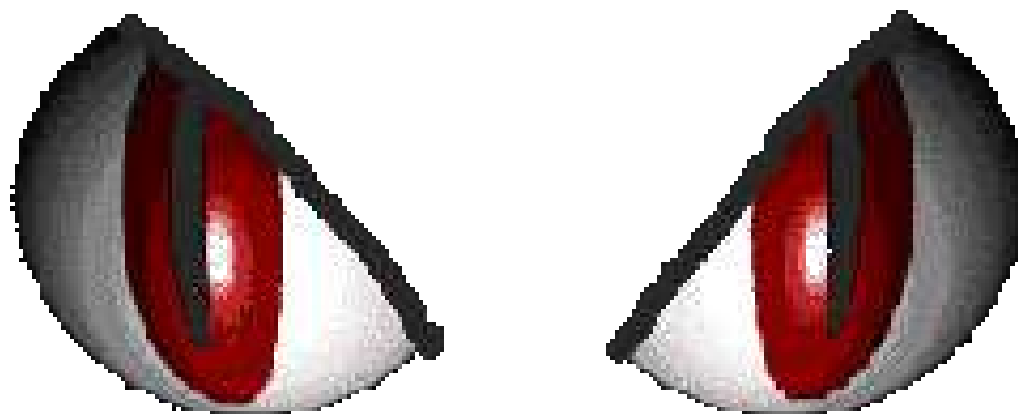


Наклонились мы к земле,
Стало легче и спине.

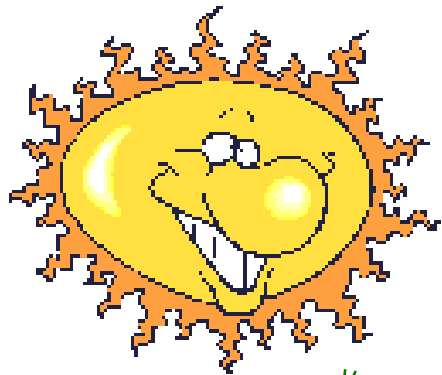




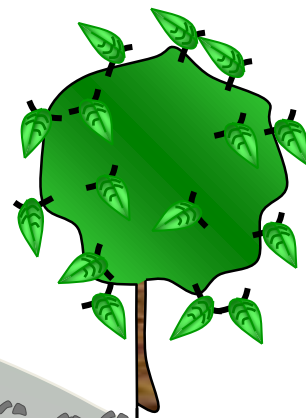
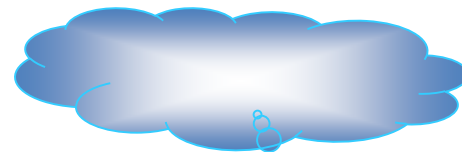
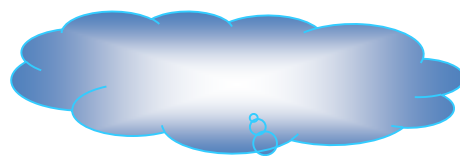
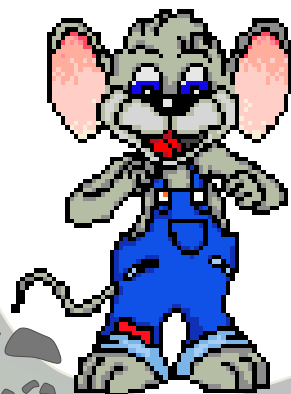
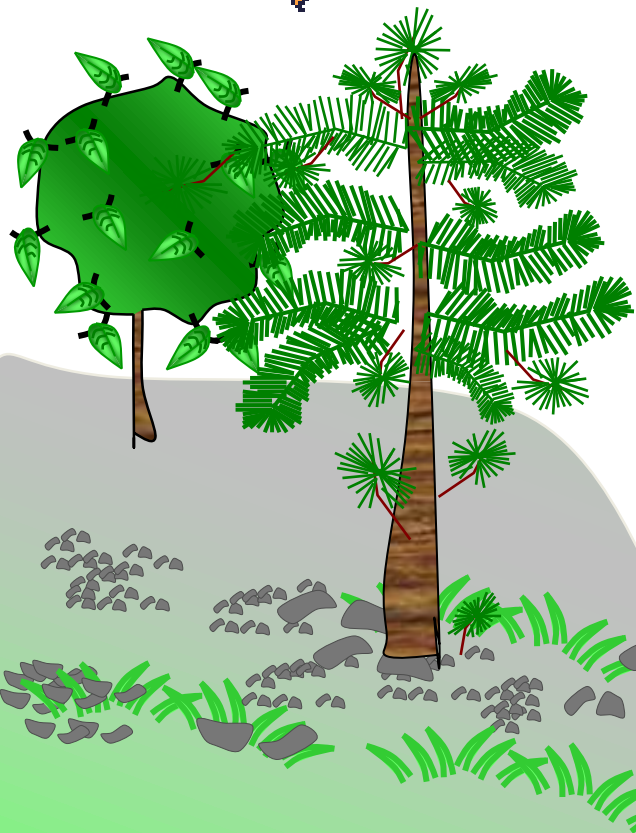
И ПРО ГЛАЗКИ НЕ ЗАБЫЛИ,

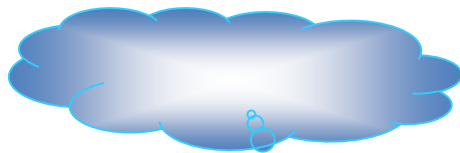
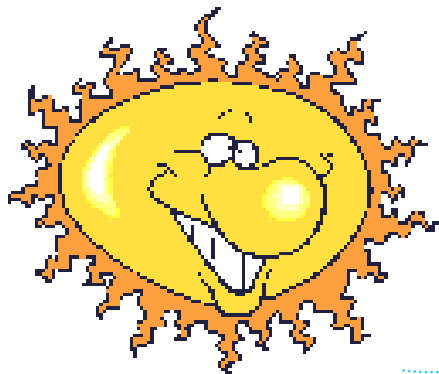


Раз – закрыли, два – открыли.

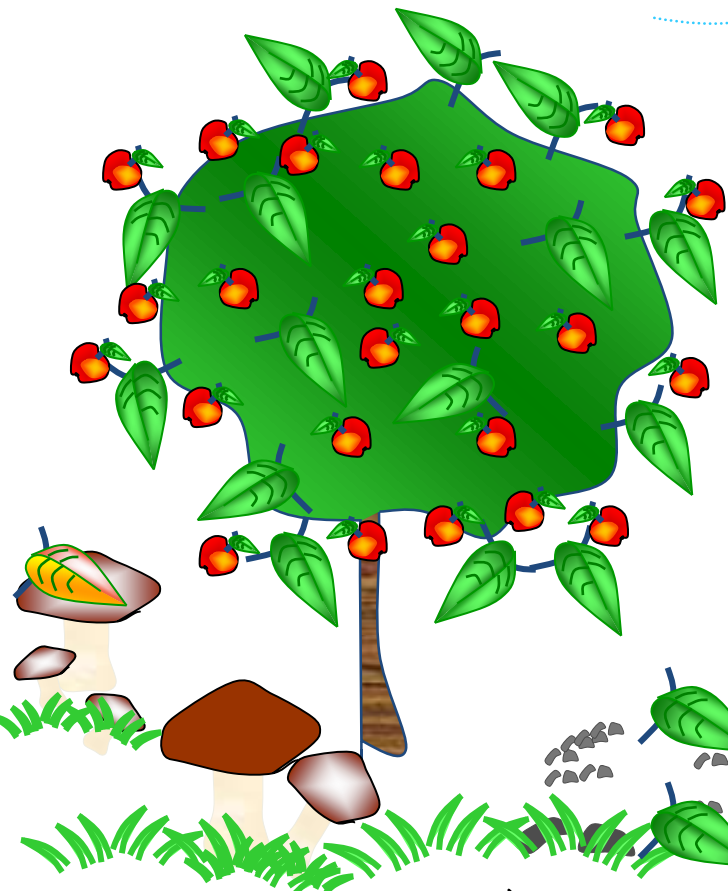


Вместе весело шагаем,
Ножки выше поднимаем!





СДЕЛАЛИ
ГЛУБОКИЙ
ВДОХ
И ПРОДОЛЖИЛИ
УРОК



[регистратура](#)

УЧЕБНО-ЗНАЧИМОЕ ИССЛЕДОВАНИЕ

Вариант 1		Вариант 2	
1.	Найдите неизвестный член пропорции: $\frac{12}{21} = \frac{x}{14}$	1.	Найдите неизвестный член пропорции: $\frac{48}{51} = \frac{x}{34}$
2.	Сколько тонн сахара получится из 280 т. сахарной свеклы, если из свеклы получается 75% сахара?	2.	Из ржаной муки получается 130% печеного хлеба. Сколько хлеба получается из 760 кг муки?
3.	Отремонтировали 40% дороги, что составляет 160 км всей дороги. Найдите длину всей дороги.	3.	На концерт было продано 425 билетов. При этом зал заполнился на 85 %. Сколько составляет вместимость концертного зала.
4.	Свитер стоимостью 1200 руб. продается на распродаже за 960руб. На сколько процентов снижена цена свитера?	4.	В апреле диван стоил 12000 руб., а в мае 10200 руб. На сколько процентов понизилась цена шкафа?

УЧЕБНО-ЗНАЧИМОЕ ИССЛЕДОВАНИЕ

Взаимопроверка

Вариант 1		Вариант 2	
1.	8	1.	32
2.	210	2.	988
3.	64	3.	500
4.	20	4.	15

Прием
ВИТАМИНОВ

АЛГОРИТМ РЕШЕНИЯ ОПОРНЫХ ЗАДАЧ

- Как найти $a\%$ от числа v ?
- Как найти число, если $a\%$ от него равны v ?
- Сколько $\%$ составляет число a от числа v ?
- Раздели число 20 в отношении 3:7;
- Сформулируй основное свойство пропорции.

ДИАГНОЗ:

- **Весь класс показал достаточный уровень готовности к контрольной работе!**

Рецепт:

- **Необходимо два раза в день до еды повторять правила п.1.6-п.1.7;**
- **Два раза в день после еды решать номера из учебника: №127, 135.**

Подведем итоги:

- Удалось ли нам достичь поставленной цели?
- Все ли задачи мы решили?
- Оцените свою работу на уроке

Нарисуйте свое настроение

