

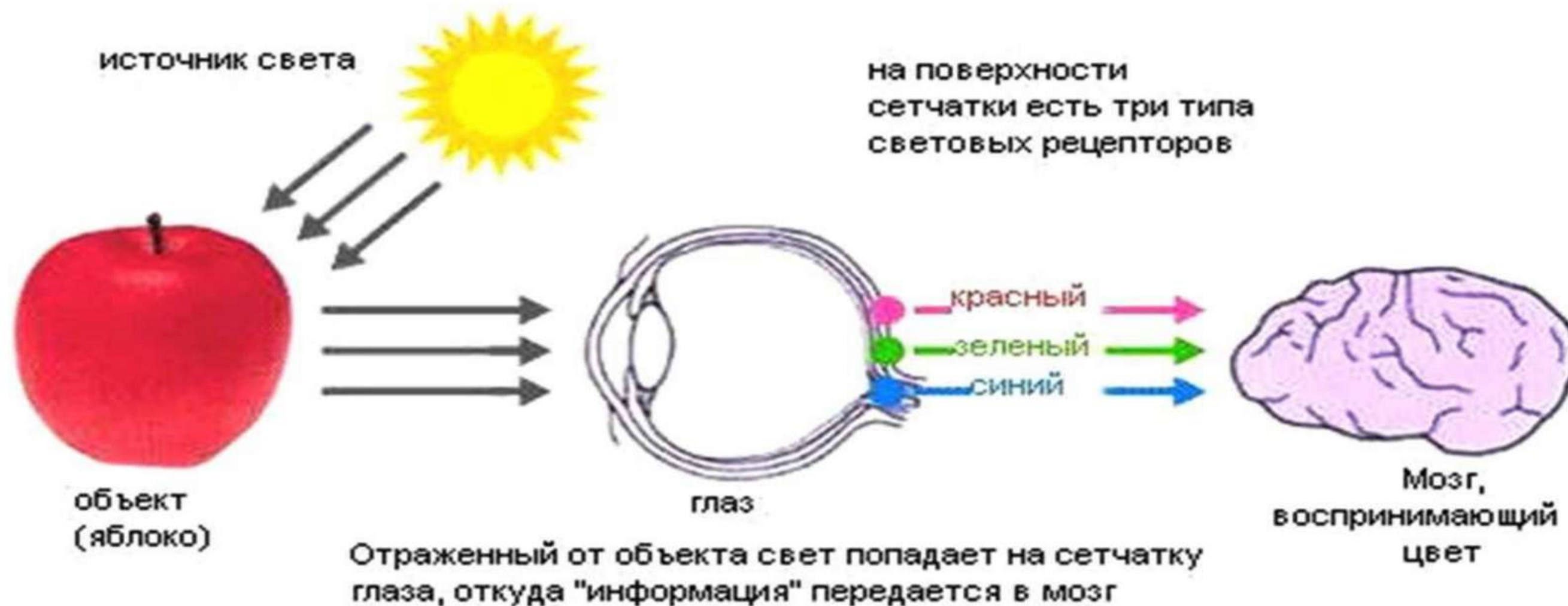
ОСНОВЫ ЦВЕТОВЕДЕНИЯ

ЦВЕТ

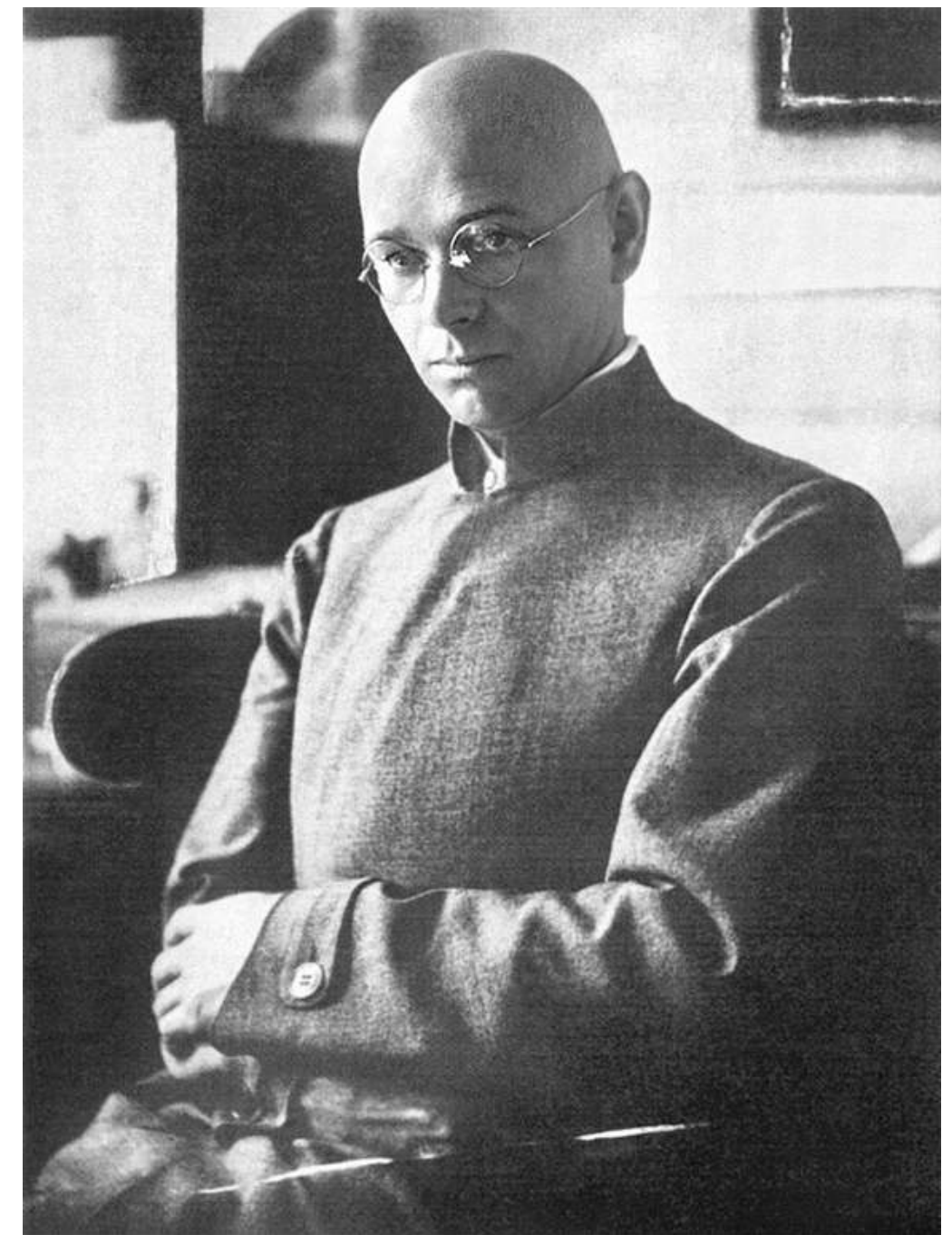
Презентацию подготовила: _____
Педагог дополнительного образования
Пшеничная Надежда Алексеевна

ЦВЕТ

– свойство тел вызывать то или иное зрительное ощущение в соответствии со спектральным составом отражаемого или излучаемого ими света.

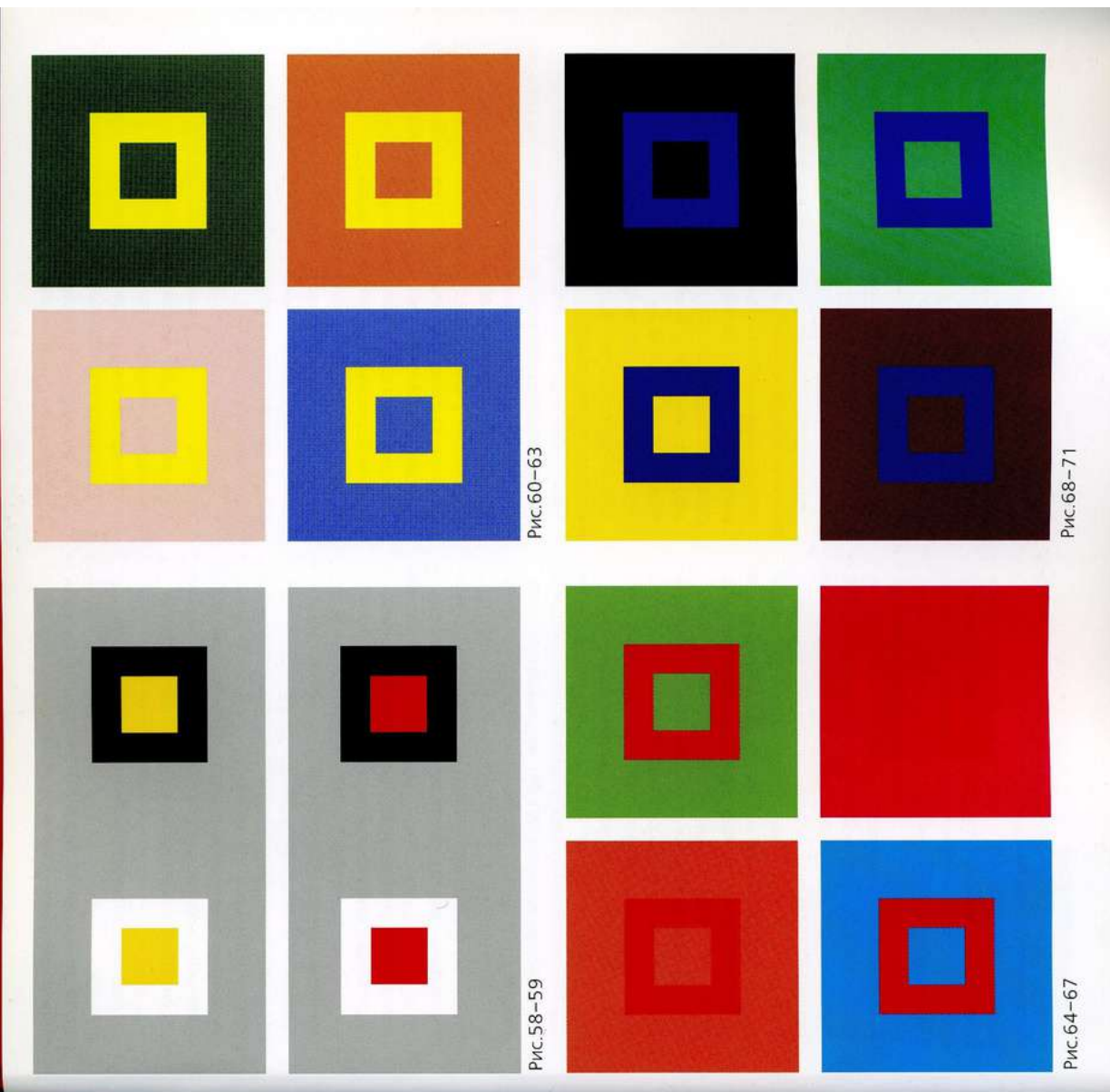


ИОГАННЕС ИТТЕН



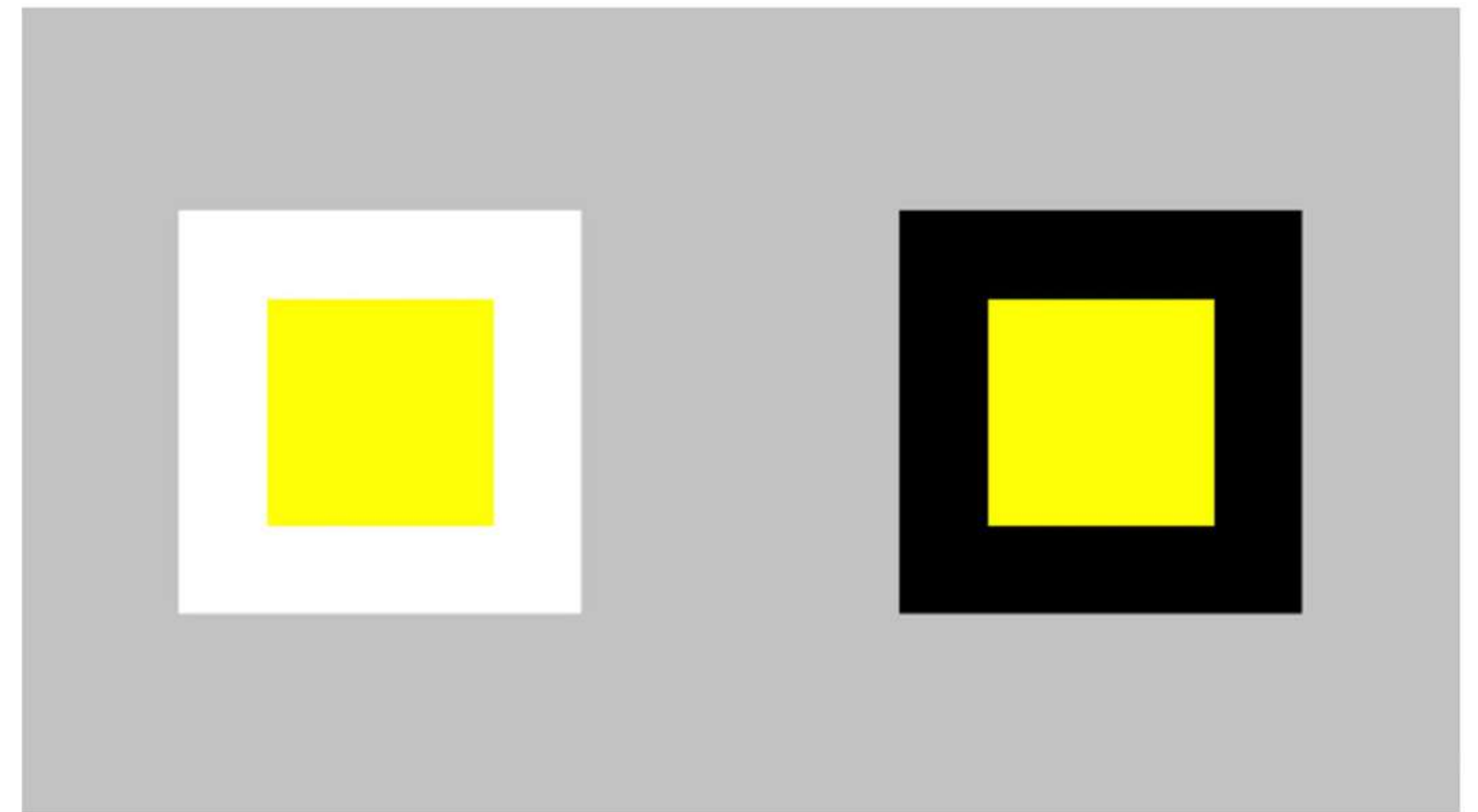
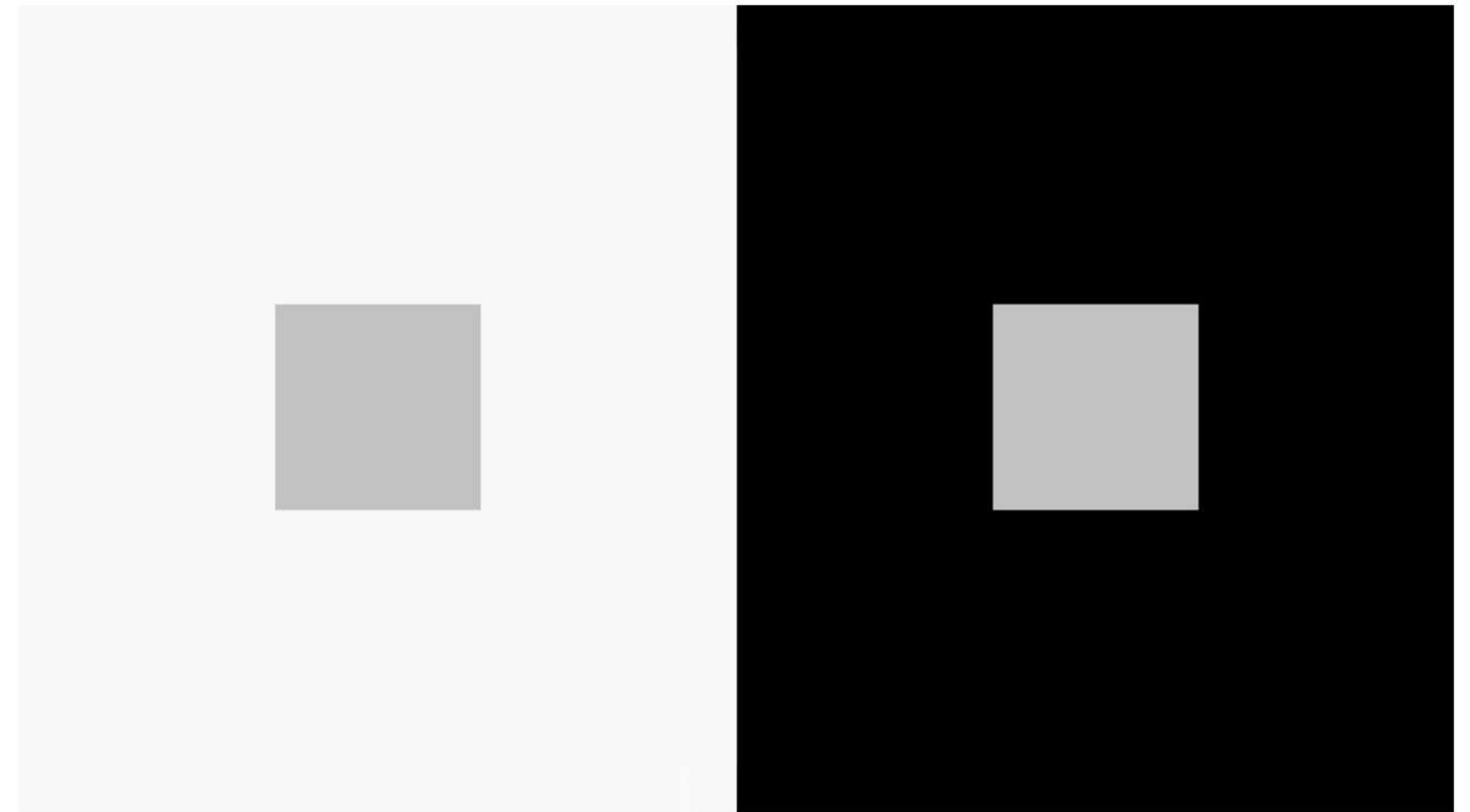
ЦВЕТОВОЙ КРУГ ИОГАННЕСА ИТТЕНА

универсальный инструмент, предназначенный для обучения художников. На нем наглядно показано, как сочетать контрастные цвета или цвета первого, второго и третьего порядка.



ЦВЕТОВОЕ ВОЗДЕЙСТВИЕ

Жёлтый цвет на белом фоне кажется темнее, производит впечатление нежного тепла. На чёрном фоне он кажется светлым и приобретает агрессивный характер.

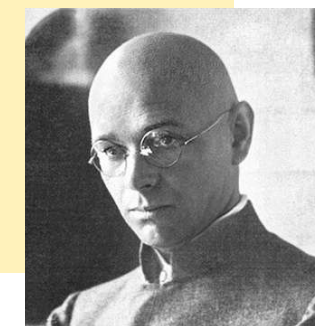


СУБЪЕКТИВНОЕ ОТНОШЕНИЕ К ЦВЕТУ

”

Многие люди не желают никому показывать, каковы они на самом деле. Люди, профессионально работающие с цветом, часто с большими мучениями находят свой «субъективный вариант». Иногда упражняющиеся в этой работе реализуют только свои пожелания — они пишут дополнительными цветами или цветами, интересными с точки зрения моды, вместо того чтобы отразить в них себя.

ИОХАННЕС ИТТЕН



КОНТРАСТ

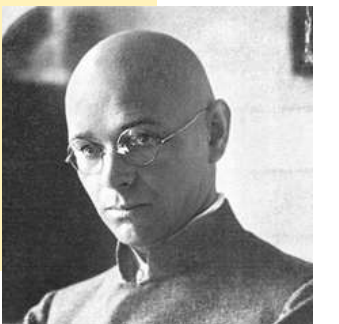
– чётко выраженные различия двух цветов.

- по цвету,
- светлого и тёмного,
- холодного и тёплого,
- дополнительных цветов,
- симультанный контраст,
- по насыщенности,
- по площади цветовых пятен.

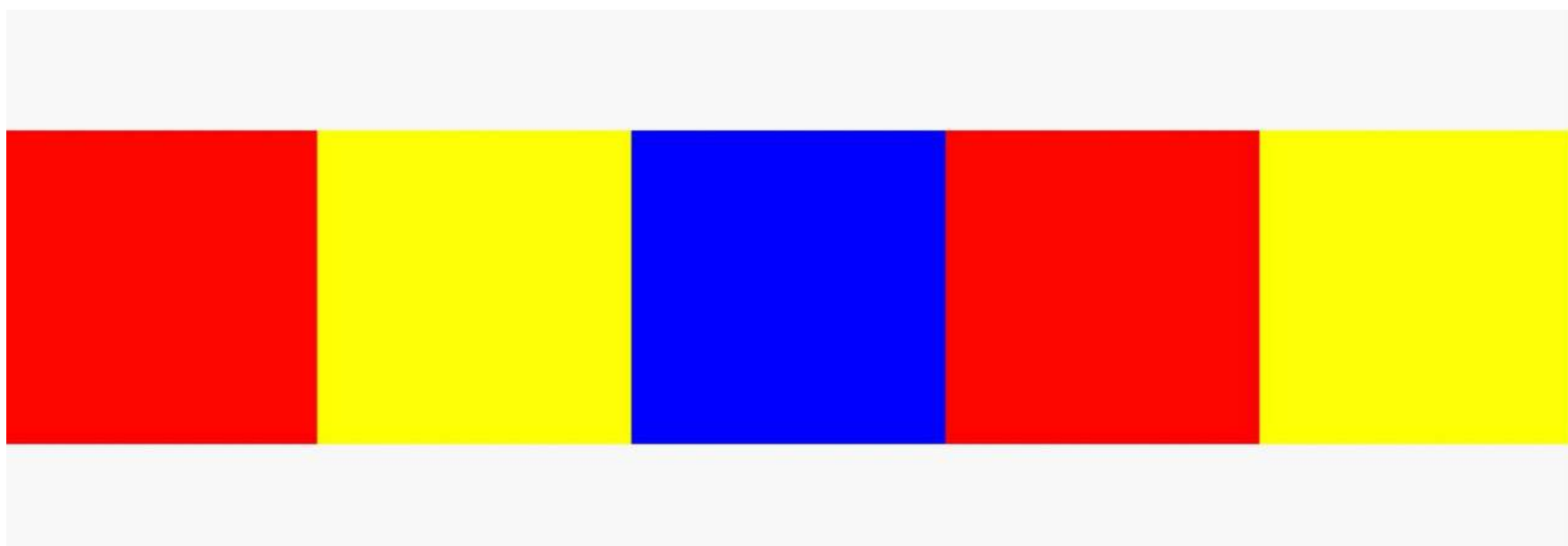
”

Каждый из контрастов по своему особому характеру и художественной значимости, зрительному, экспрессивному и конструктивному действию столь своеобразен и единствен в своём роде, что благодаря им мы можем открыть для себя все основные художественные возможности цвета.

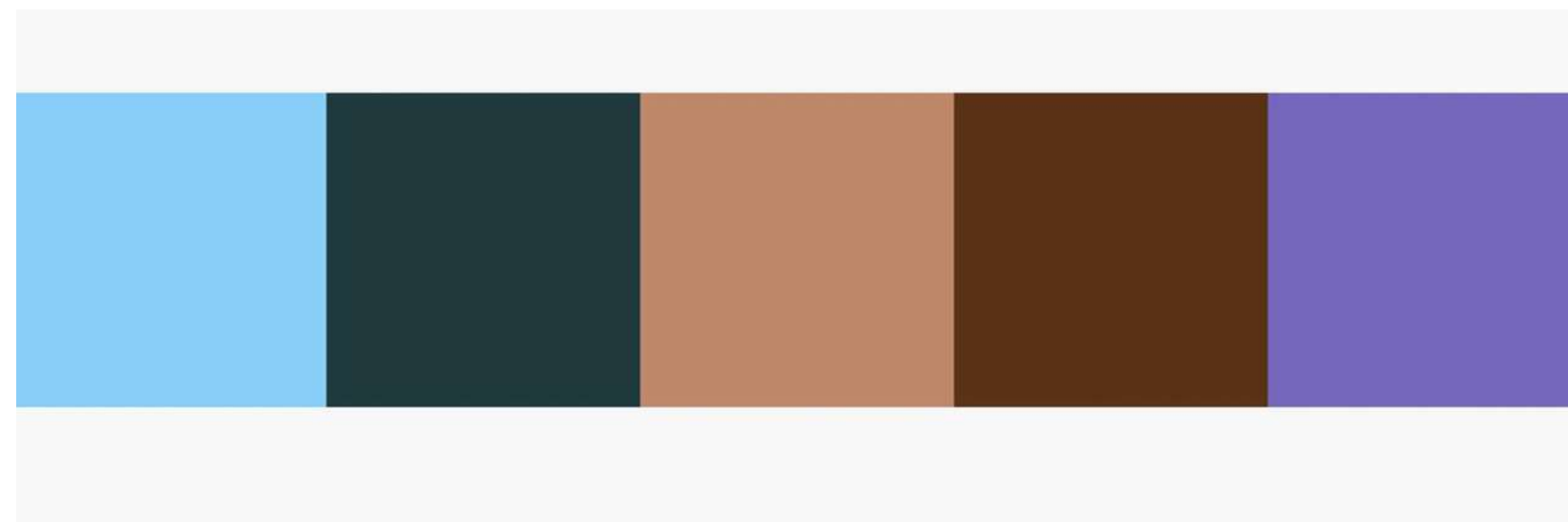
ИОХАННЕС ИТТЕН



КОНТРАСТ ПО ЦВЕТУ

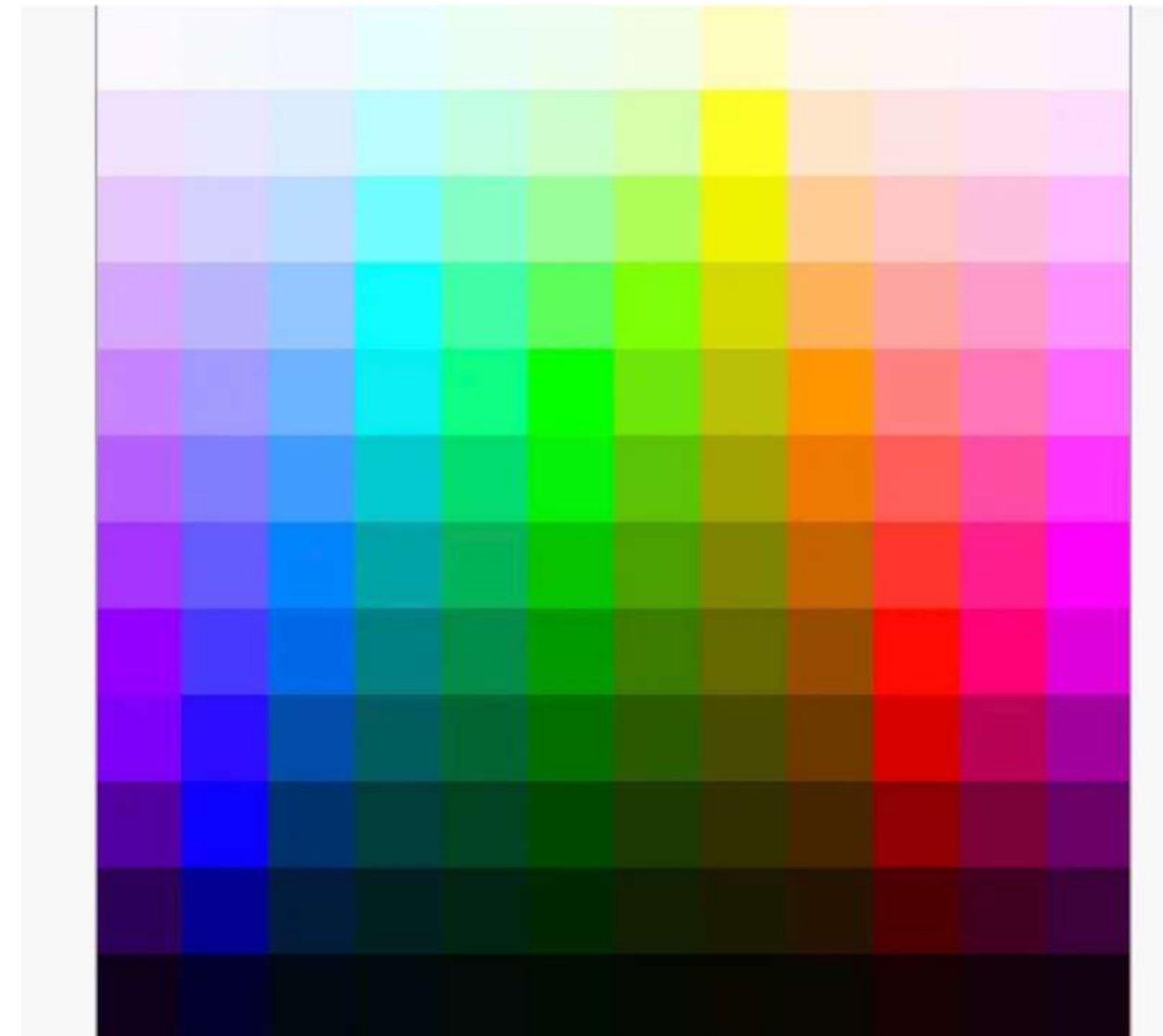
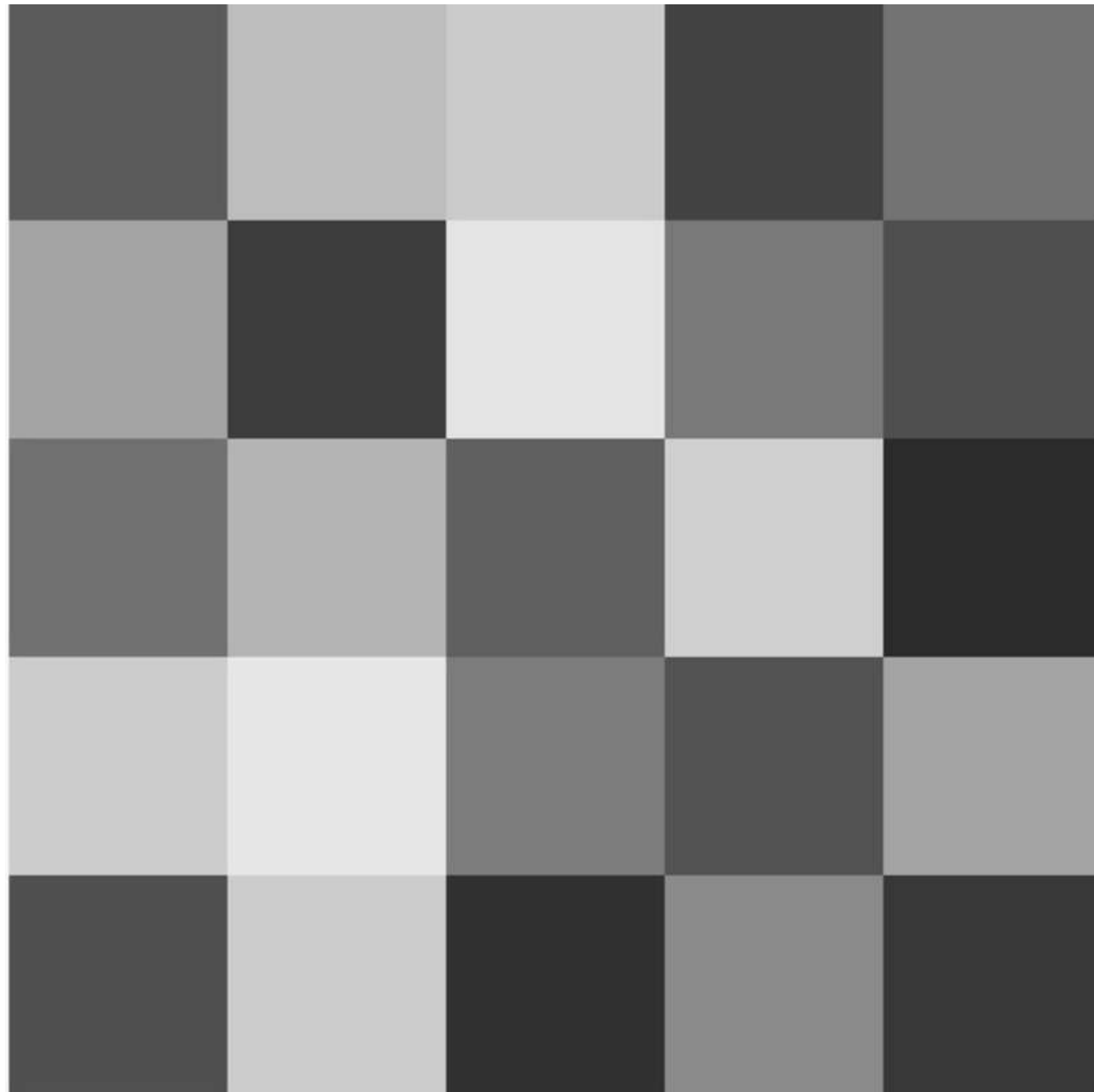


На этом примере между собой контрастируют базовые цвета Иттена: красный, синий и жёлтый. Такой контраст создаёт впечатление пестроты, силы, решительности.



Как только художник начинает отходить от базовых цветов, их контраст становится слабее. Хотя даже из дополнительных цветов можно составить выразительную цветовую композицию.

КОНТРАСТ СВЕТЛОГО И ТЁМНОГО



Создать контраст светлого и тёмного можно и остальными цветами. Согласно теории Иттена, самый светлый из них - жёлтый, а самый тёмный - фиолетовый.

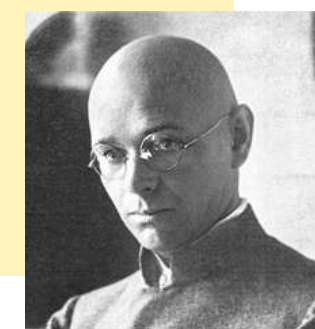


Как пример демонстрации принципа контраста светлого и тёмного Иттен рекомендует среди прочих работу Рембрандта «Мужчина с золотым шлемом»

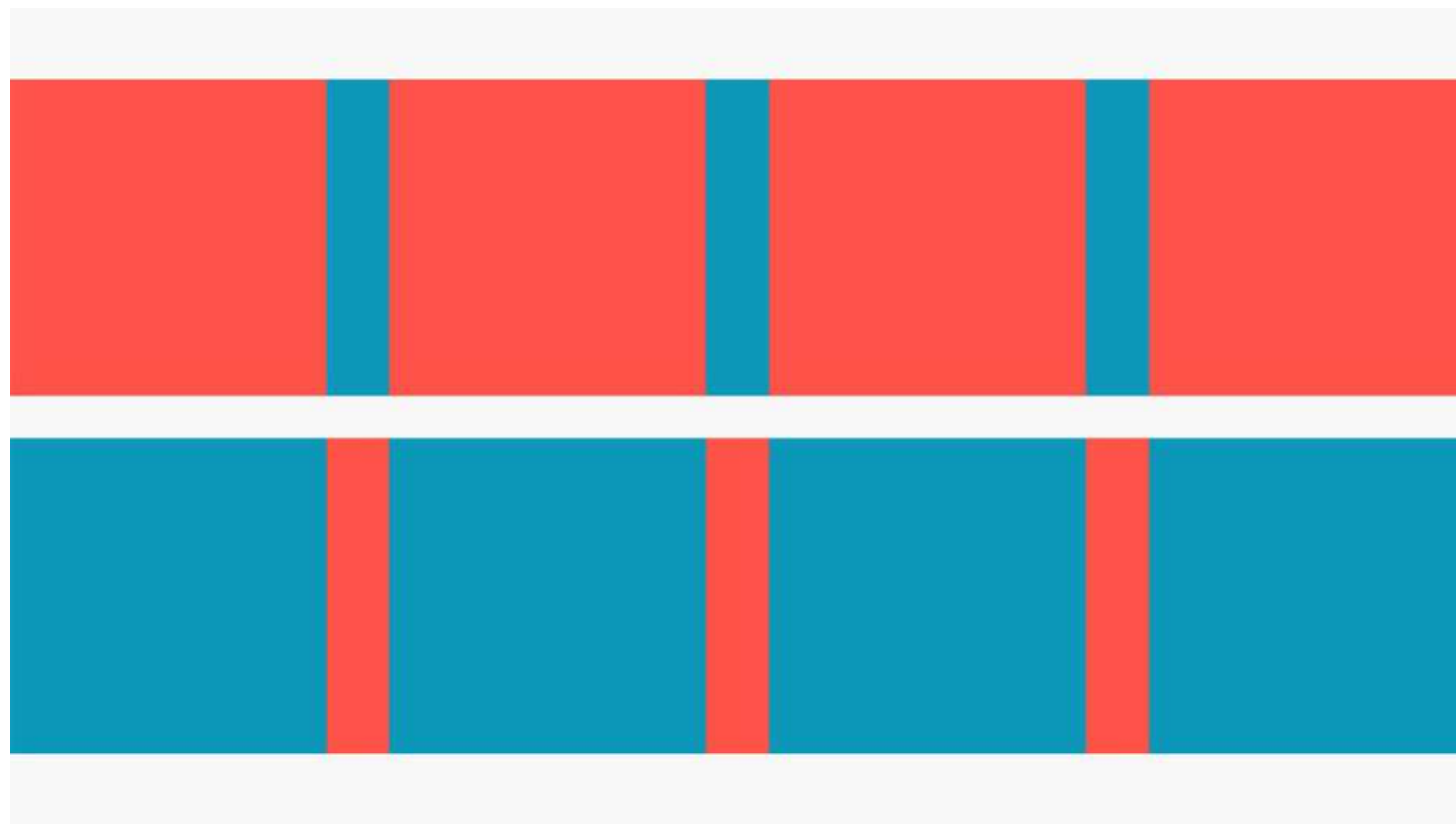
”

Чистый, насыщенный жёлтый цвет весьма светел. Насыщенный, сугубо синий цвет очень тёмнен, а светлые синие — блёклые и ослабленные. Только достаточно тёмный красный цвет может излучать свою силу, а осветлённый до уровня чистого жёлтого теряет её.

ИОХАННЕС ИТТЕН



КОНТРАСТ ХОЛОДНОГО И ТЕПЛОГО



Согласно теории Иттена, самый тёплый цвет - красно-оранжевый, а самый холодный - сине-зелёный. Эти цвета Иттен называет полюсами контраста холода и тепла.



Остальные цвета спектра в контрасте тёплого и холодного работают так же, как оттенки серого в контрасте светлого и тёмного. В зависимости от окружения они могут восприниматься как теплее, так и холоднее:



Такой контраст часто использовали при работе над религиозными сюжетами и оформлением храмов. Например — витражи Шартрского собора основаны на символическом контрасте красного и синего, а благодаря солнечному свету их цвета постоянно разные.

Фрагмент витража «Богородица из красивого стекла» Шартрского собора.

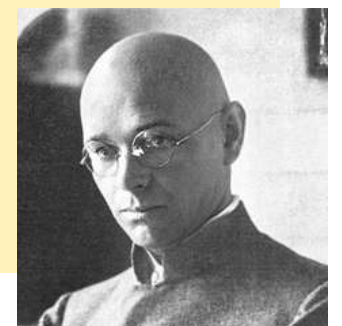


Клод Моне. «Лондон, парламент, эффект солнца в тумане», 1904 г.

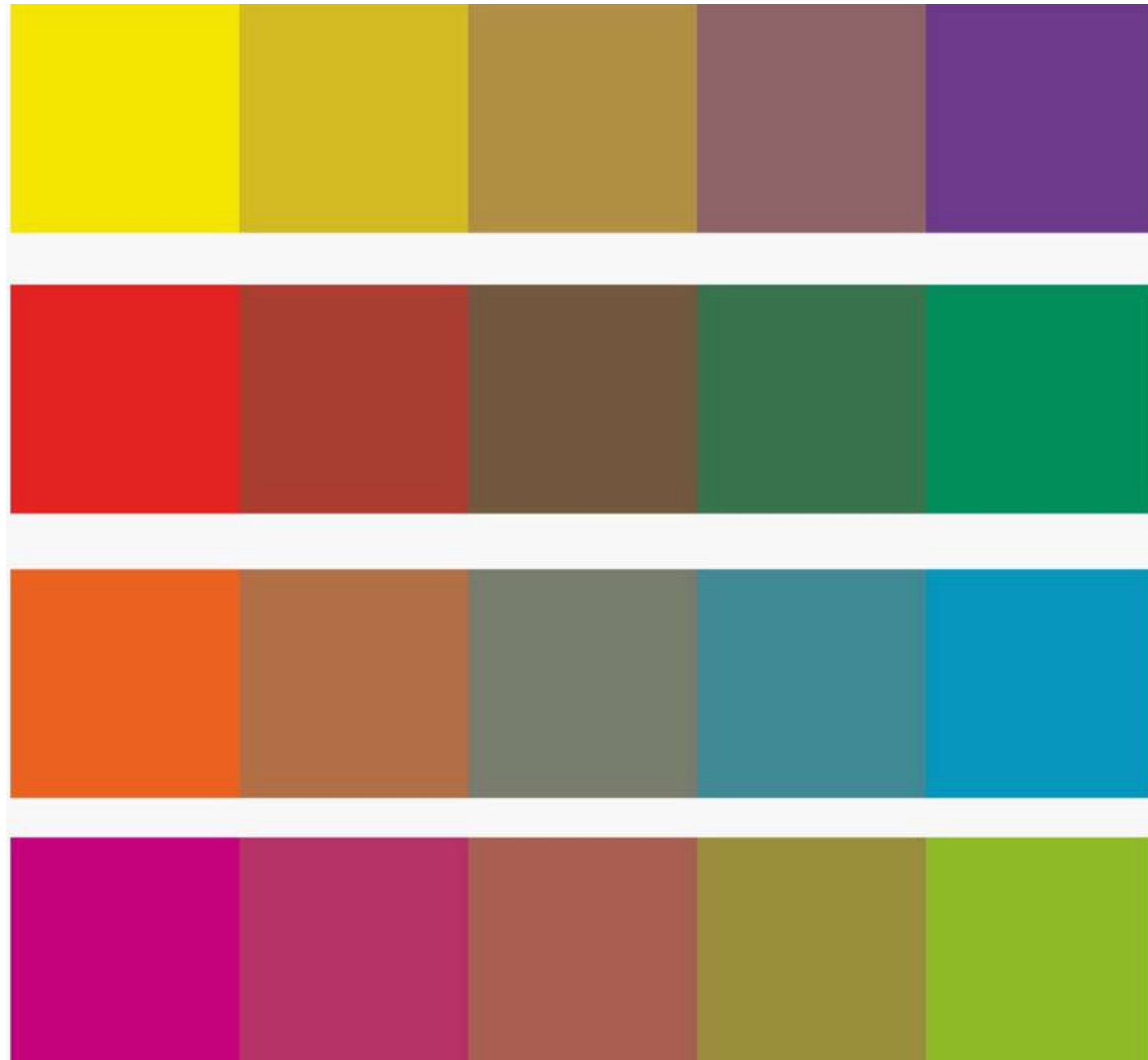
”

Импрессионисты открыли, что холодный синий цвет неба и воздуха постоянно контрастирует с тёплыми оттенками солнечного света, выполняя роль теневых цветов. Очарование картин Моне, Писсарро и Ренуара заключается зачастую именно в необыкновенной игре модуляций холодных и тёплых цветов.

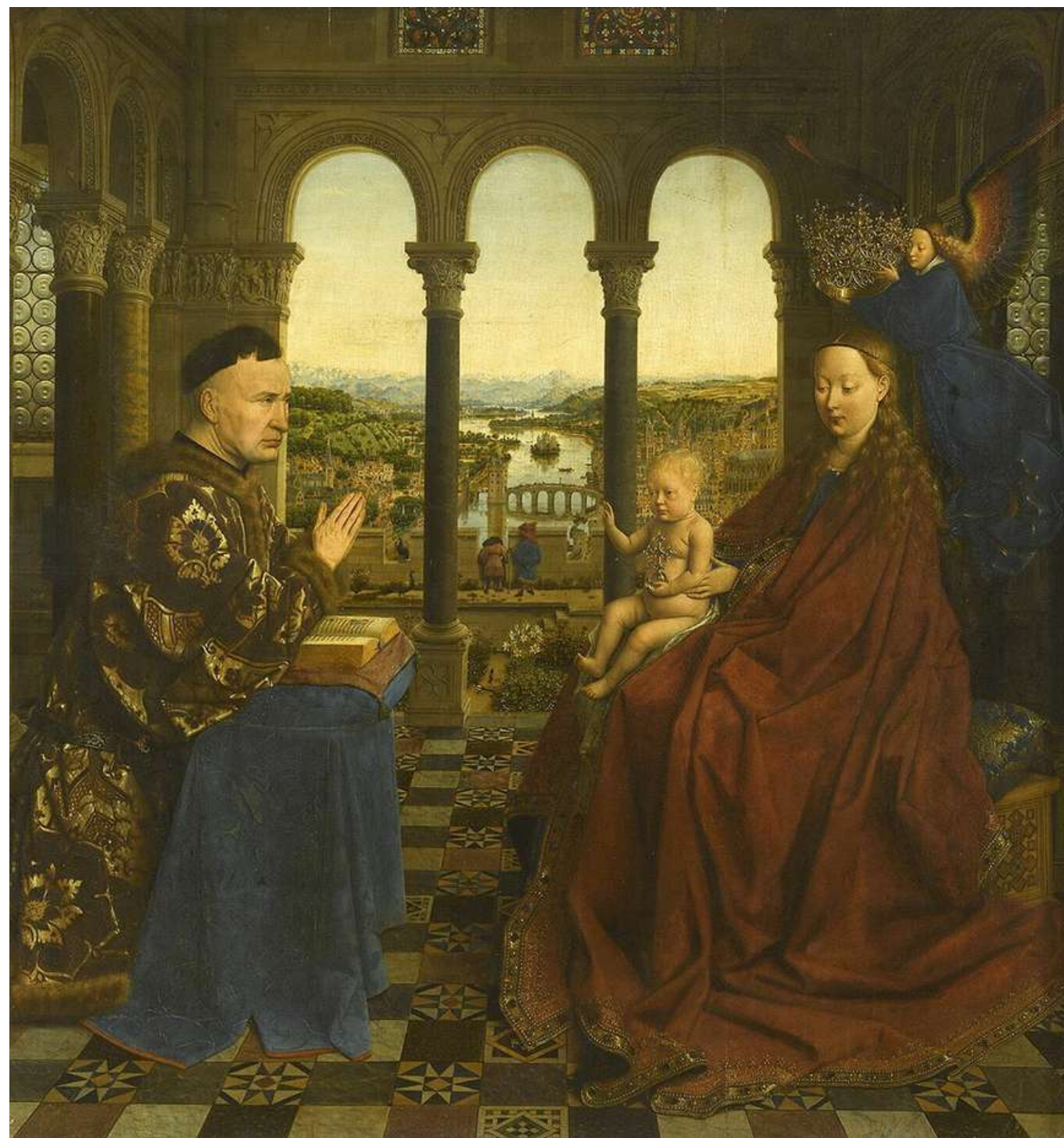
ИОХАННЕС ИТТЕН



КОНТРАСТ ДОПОЛНИТЕЛЬНЫХ ЦВЕТОВ



Дополнительные цвета — те, которые при смешивании дают оттенок серого. Например, жёлтый и фиолетовый, жёлто-оранжевый и сине-зелёный, красно-фиолетовый и жёлто-зелёный.

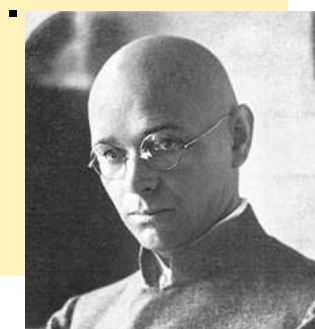


Ян ван Эйк. «Мадонна канцлера Ролена»,
около 1435 г.

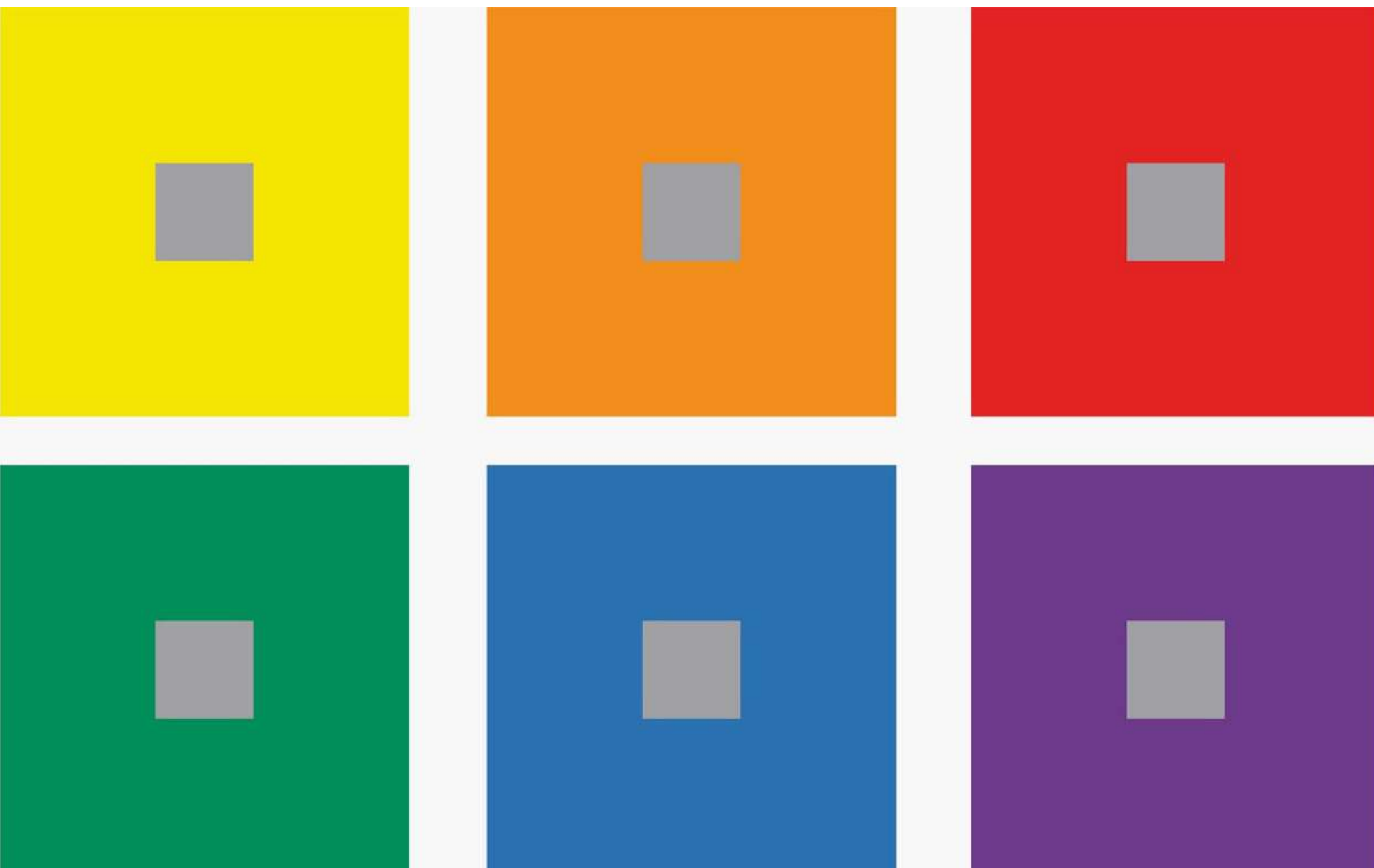
”

С помощью двух дополнительных цветов можно получить особенно красивые серые цвета. Старые мастера добивались столь цветного серого, например, благодаря тому, что на основной цвет полосками накладывали противоположный ему или же покрывали первый цветовой слой тончайшим слоем дополнительного к нему цвета.

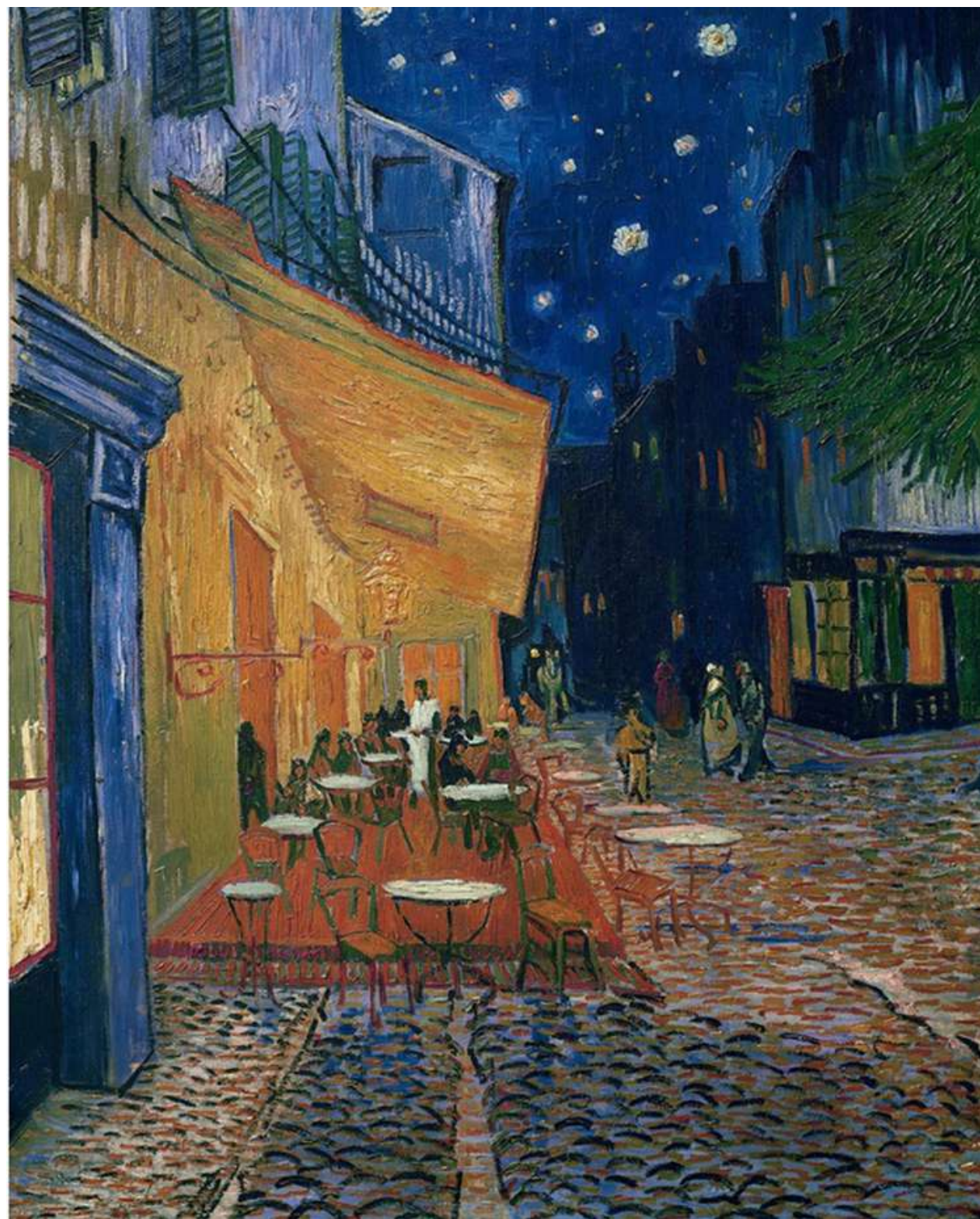
ИОХАННЕС ИТТЕН



СИМУЛЬТАННЫЙ КОНТРАСТ



Симультанный цвет — тот, который мы видим на стыке двух цветов. В своей книге Иттен приводит пример упражнения: внутри цветного пространства есть серый квадрат, в котором наш глаз начинает видеть оттенки дополнительного цвета к основному.

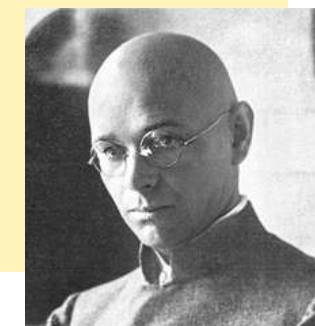


Винсент Ван Гог
«Ночная терраса кафе», 1888 г

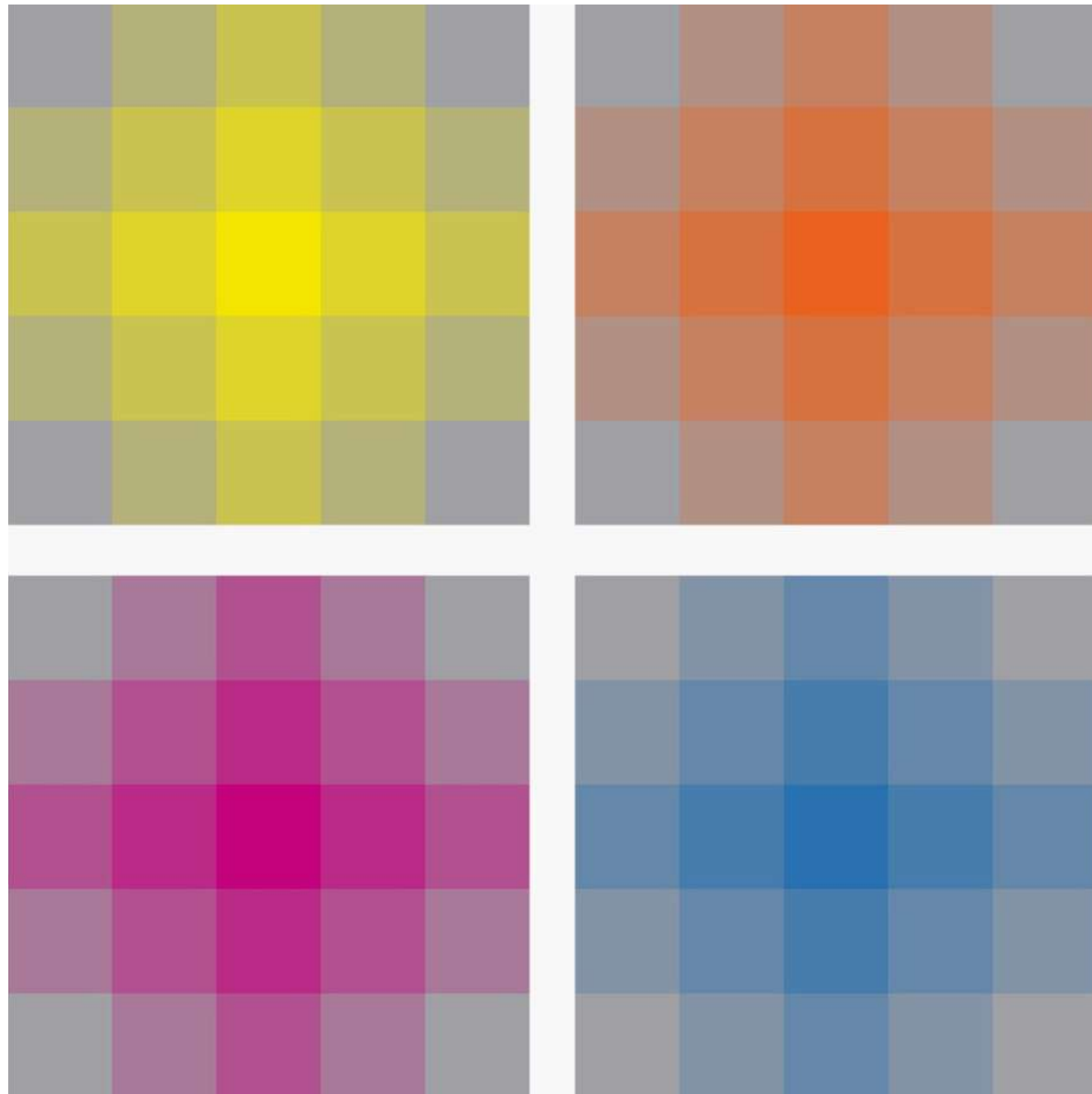
”

Существует множество цветовых задач, при которых симультанные контрасты нежелательны. Несколько лет тому назад мой посетитель — директор одной ткацкой фабрики, выпускающей текстиль для галстуков, в отчаянии обратил моё внимание на несколько сот метров дорогого галстучного шёлка, которые не продавались потому, что чёрная полоса на красном фоне казалась не чёрной, а зелёной, а это вызвало ощущение беспокойной вибрации.

ИОХАННЕС ИТТЕН



КОНТРАСТ ПО НАСЫЩЕННОСТИ

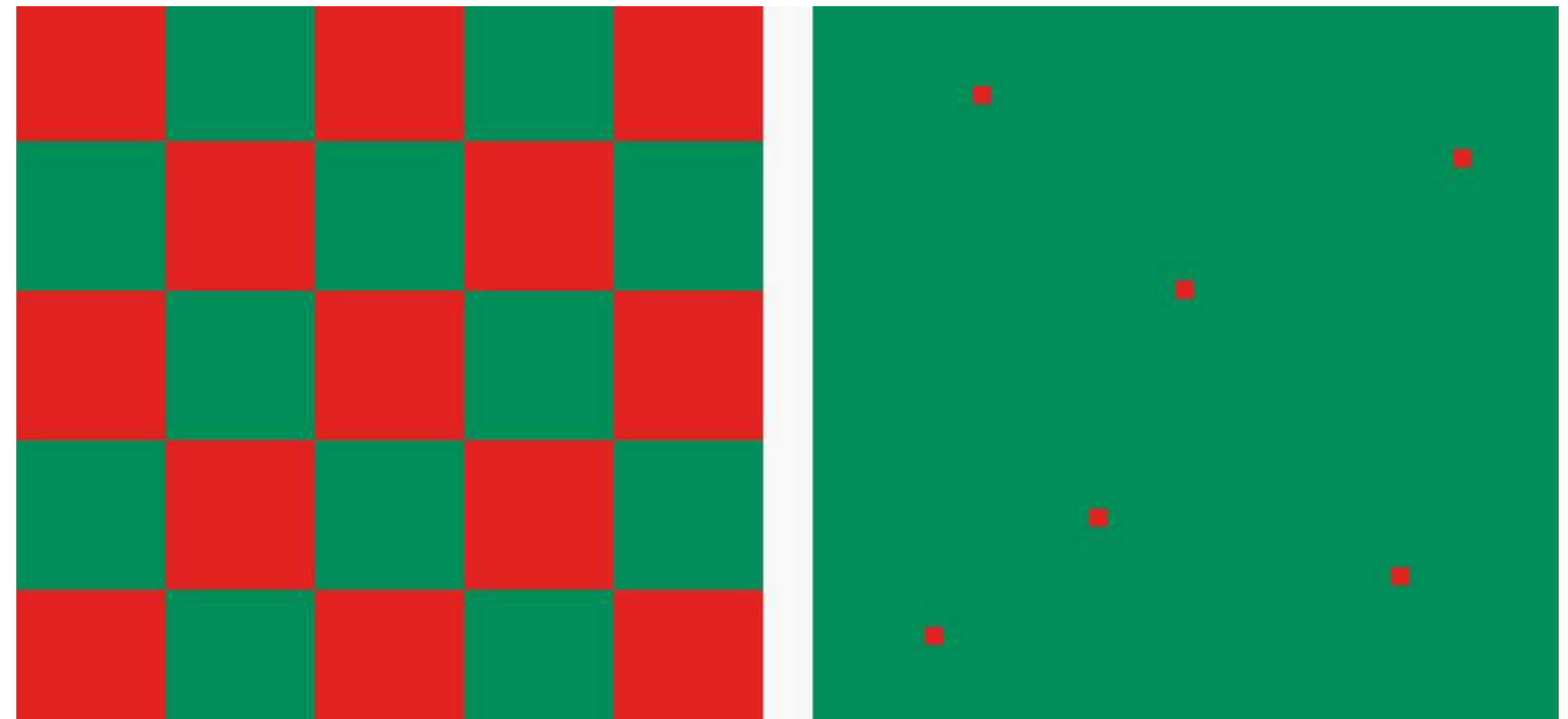


Такой контраст помогает художникам выделять главный объект композиции. Изображения ниже дают представление о том, как насыщенные цвета выделяются на фоне блёклых.

КОНТРАСТ ПО ПЛОЩАДИ ЦВЕТОВЫХ ПЯТЕН



Следует учитывать, что чем светлее цвет, тем меньше места он должен занимать. Например, жёлтому можно уделить лишь одну четвёртую всего пространства композиции с фиолетовым.

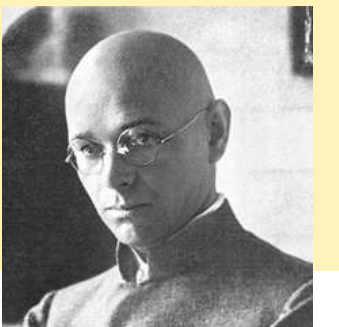


Красный и зелёный обладают равной светлотой и в одинаковых пропорциях создают устойчивое сочетание. Но если красный представить в минимальном количестве, по закону симультанного контраста он будет больше привлекать к себе внимание

”

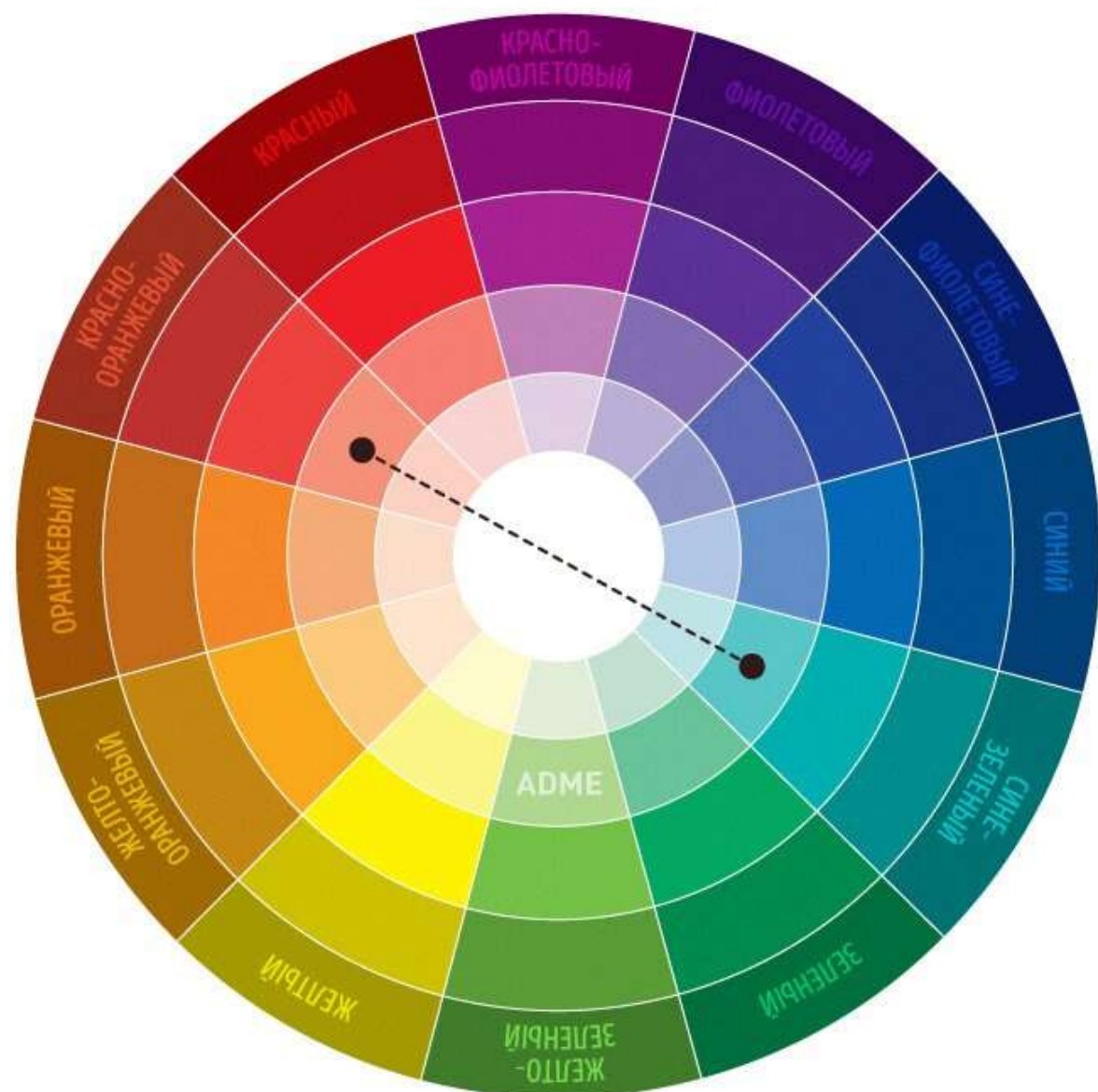
Благодаря применению двух усиливающих друг друга контрастов можно придать картине необыкновенную живость и редчайшую цветовую экспрессию. Здесь проявляется исключительная особенность контраста по площади цветowych пятен — его способность изменять и усиливать проявление всех других контрастов. В разделе, посвящённом контрасту светлого и тёмного, уже немного говорилось о цветовом пропорционировании. Но в сущности именно только контраст по площади в полном смысле является контрастом пропорций.

ИОХАННЕС ИТТЕН



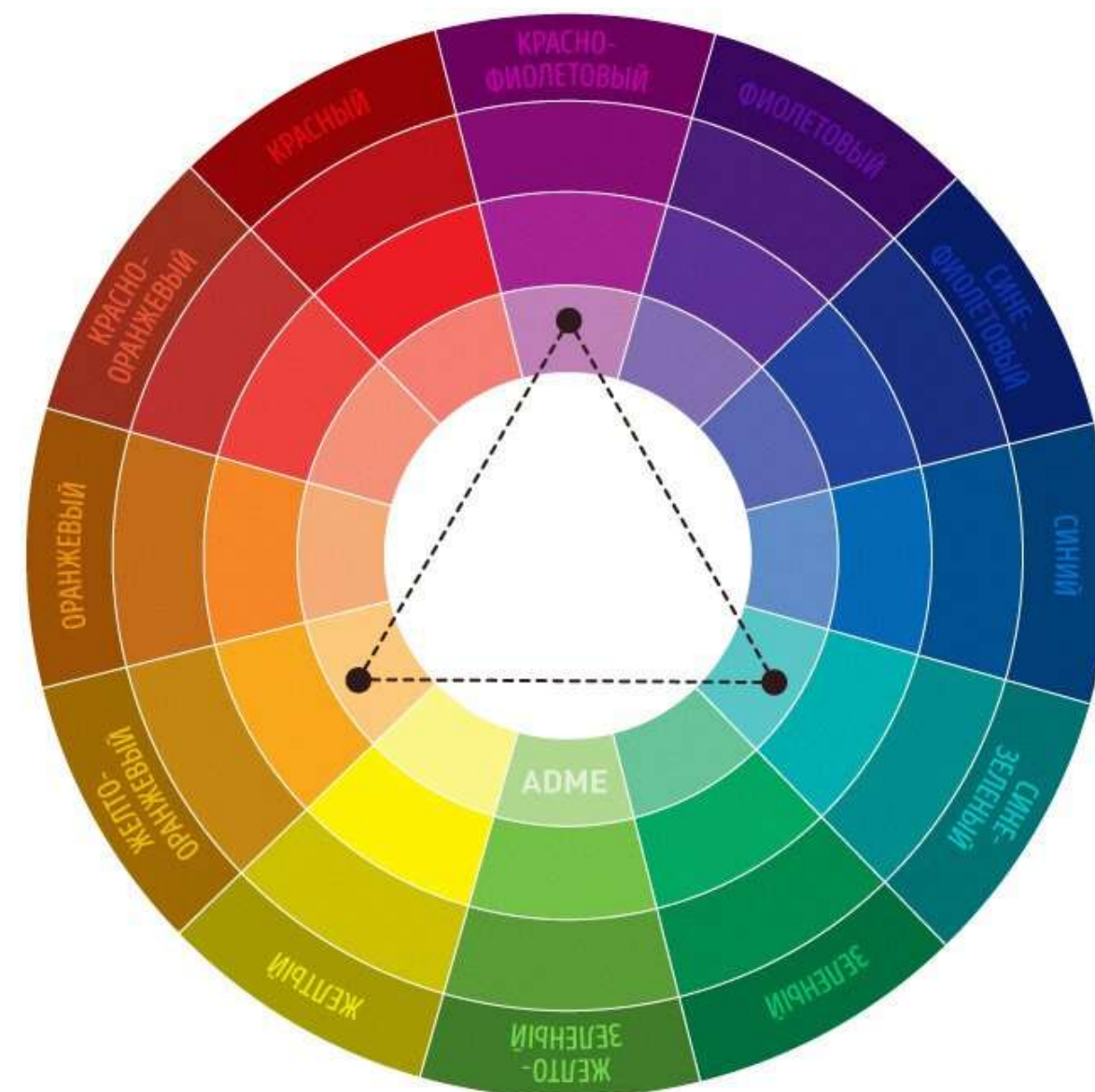
Питер Брейгель Старший. «Падение Икара»,
около 1558 г.

КОМПЛИМЕНТАРНОЕ СОЧЕТАНИЕ



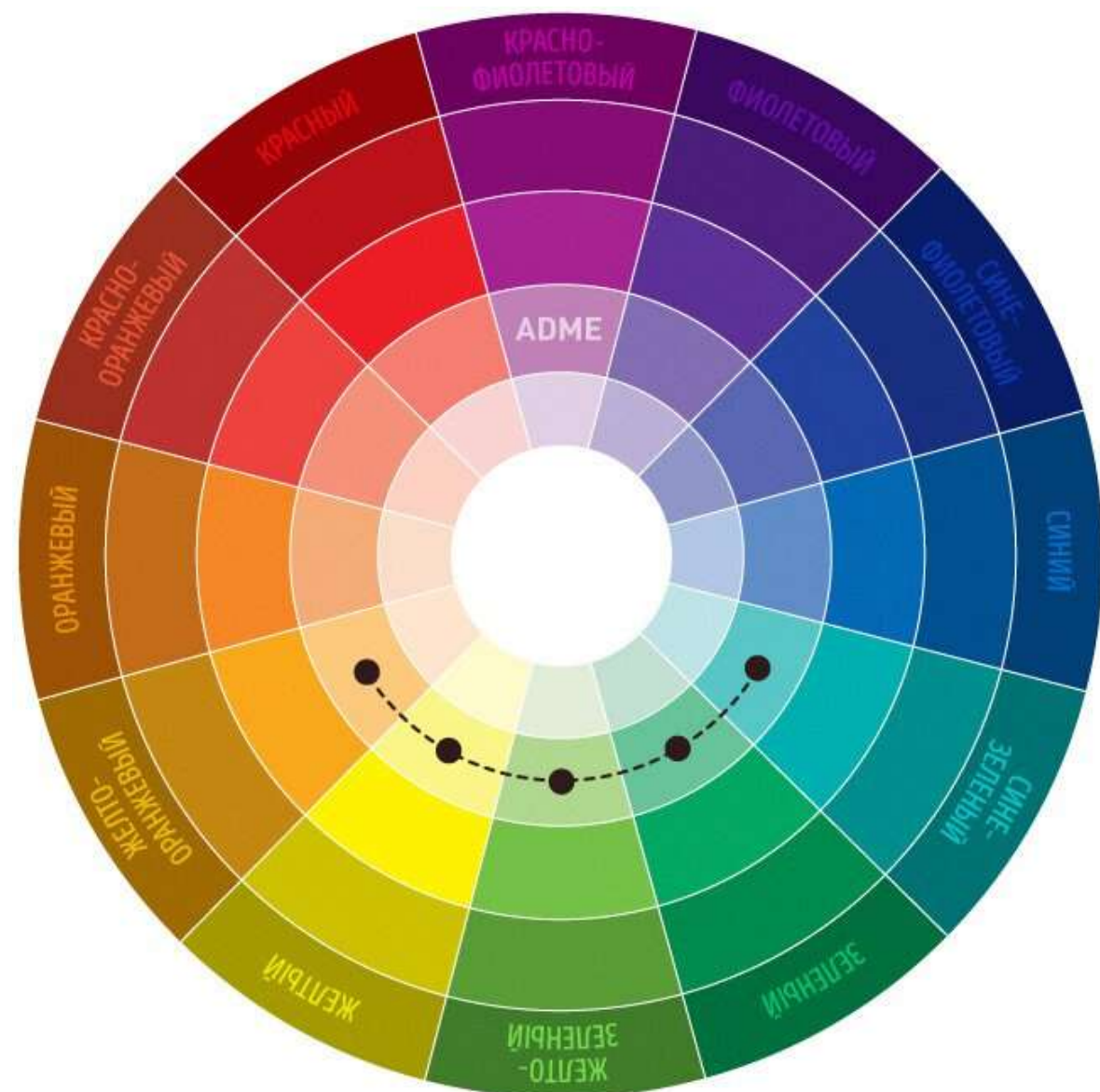
Комплиментарными, или дополнительными, являются цвета, которые расположены на противоположных сторонах цветового круга Иттена. Выглядит их сочетание очень живо и энергично, особенно при максимальной насыщенности цвета.

ТРИАДА



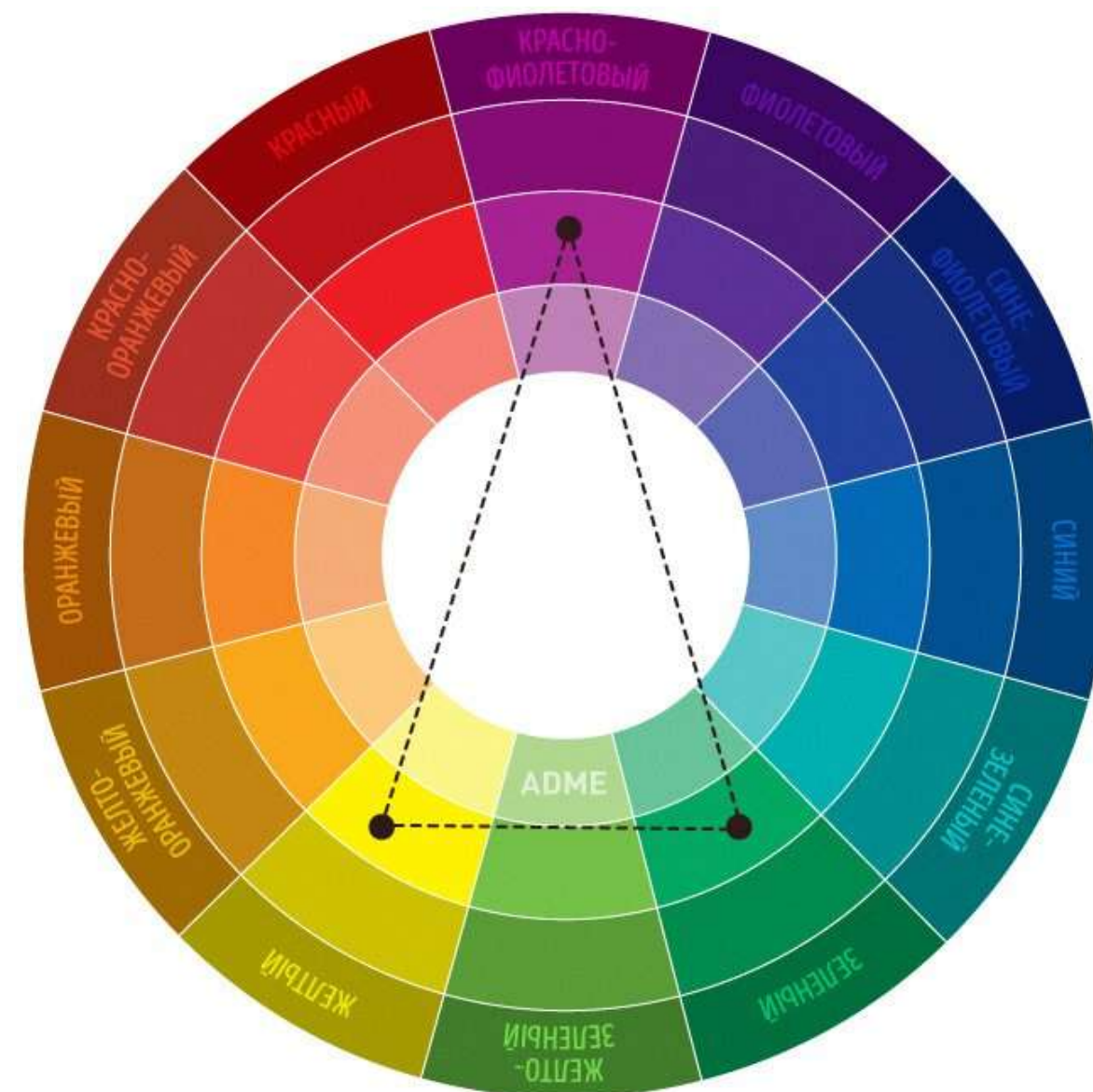
Сочетание 3 цветов, лежащих на одинаковом расстоянии друг от друга. Такая композиция выглядит достаточно живой даже при использовании бледных и ненасыщенных цветов.

АНАЛОГИЧНОЕ СОЧЕТАНИЕ



Сочетание от 2 до 5 цветов, расположенных рядом друг с другом на цветовом круге (в идеале — 2-3 цвета). Впечатление: спокойное, располагающее.

РАЗДЕЛЬНО-КОМПЛИМЕНТАРНОЕ СОЧЕТАНИЕ



Вариант комплиментарного сочетания цветов, только вместо противоположного цвета используются соседние для него цвета. Сочетание основного цвета и двух дополнительных.

ТЕТРАДА



Сочетание 4 цветов. Цветовая схема, где один цвет — основной, два — дополняющие, а еще один выделяет акценты.

КВАДРАТ



Сочетание 4 цветов, равноудаленных друг от друга. Цвета здесь несхожи по тону, но также комплиментарны. За счет этого образ будет динамичным, игривым и ярким.

КРАСНЫЙ

- возбуждающий, согревающий, активный, энергичный, проникающий, тепловой, активизирует все функции организма

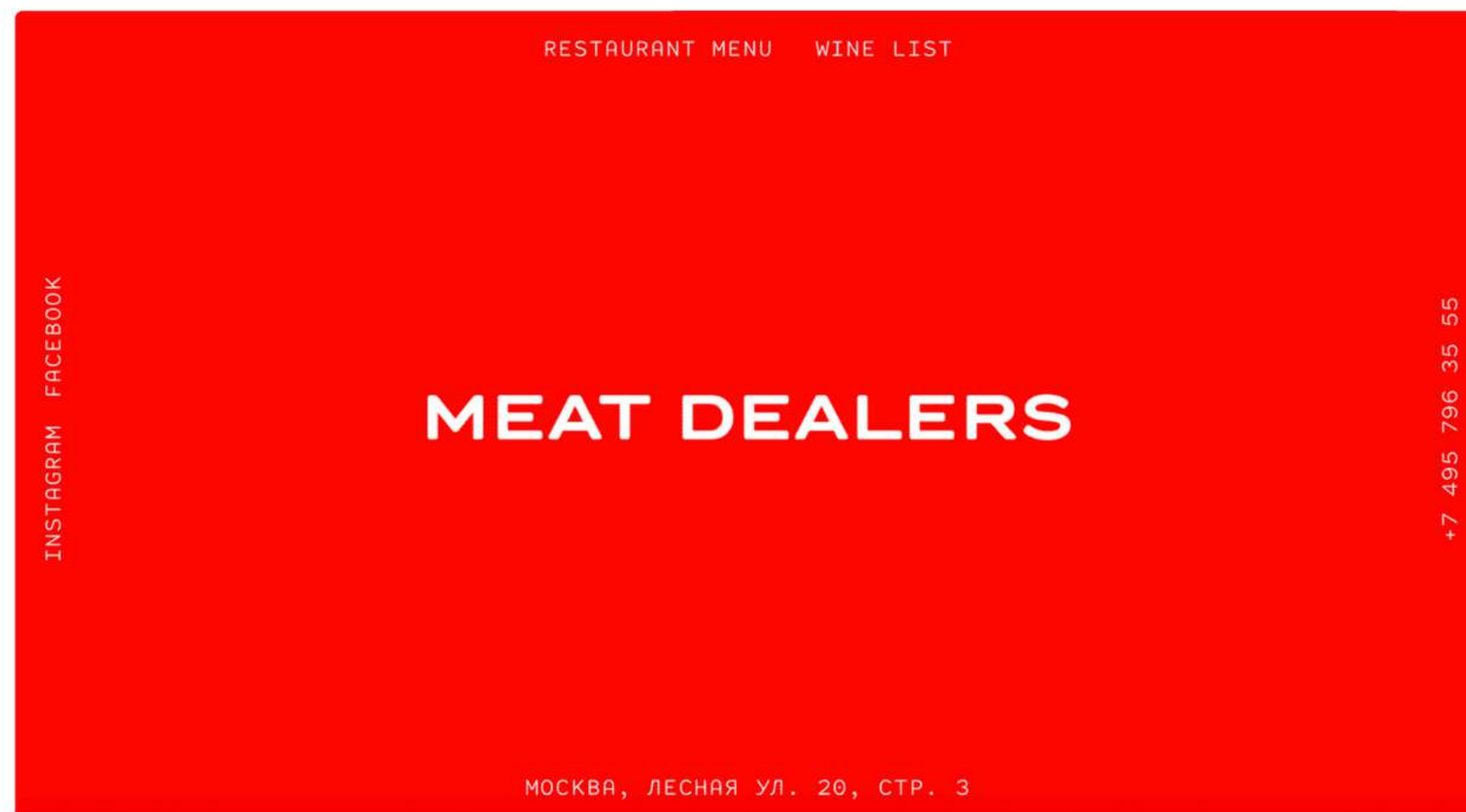


”

В азиатских странах символизирует благополучие, счастье и удачу.
В русской культуре — почет и красоту.

Подойдет для сферы питания и сферы развлечений.

Аккуратнее следует использовать в сфере безопасности и недвижимости — здесь он может отпугнуть своей агрессивностью.



Согласно психологии цвета, красный пробуждает первобытные инстинкты, значит яркий цвет в оформлении ресторана может повысить аппетит



ОРАНЖЕВЫЙ

- тонизирующий; действует в том же направлении, что и красный, но слабее; ускоряет пульсацию крови, улучшает пищеварение

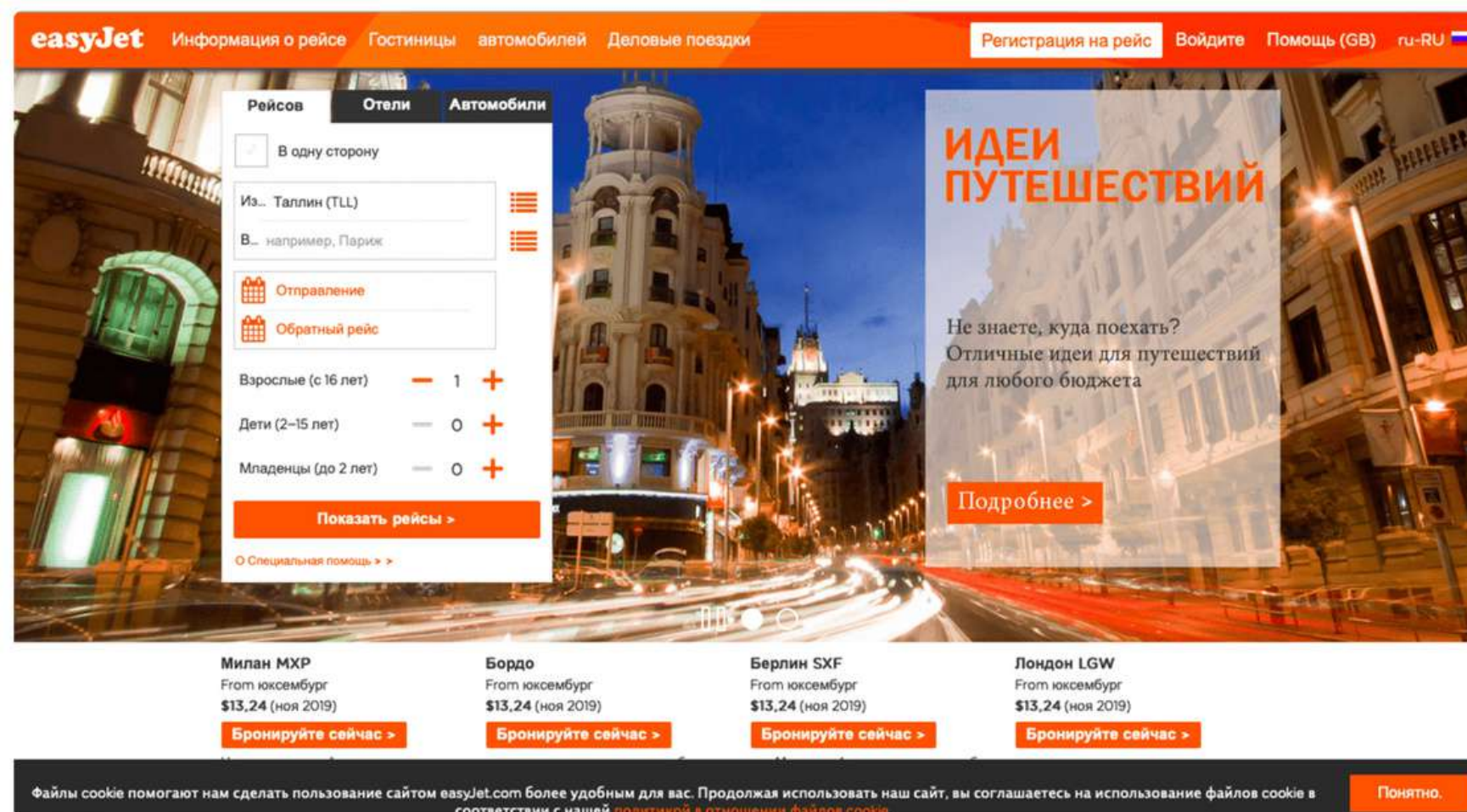


”

В Индии оранжевый символизирует страсть и мужество. В буддизме — отречение и смирение.

Оранжевый тоже бодрит, но раздражает и возбуждает меньше, чем красный. Не такой агрессивный, но в больших количествах тоже может утомить. Игривый и яркий оранжевый подойдет детским и молодежным брендам.

Его оттенки могут выглядеть дешево, поэтому на пользу этот цвет подойдет и тем брендам, которые предлагают продукты и услуги по невысоким ценам.



Конкурентное преимущество авиаперевозчика easyJet — дешевые билеты. Яркий оранжевый на сайте — то, что нужно, чтобы бренд привлек к себе внимание целевой аудитории

ЖЕЛТЫЙ

- тонизирующий, физиологически оптимальный, наименее утомляющий, он стимулирует зрение и нервную деятельность.



”

В Китае желтый считался привилегией императорской семьи. В Японии желтый — символ смелости, в Сирии и Мексике — смерти. У суеверного русского человека желтый цвет может вызвать ассоциации с разлукой и изменой.

Некоторые оттенки желтого выглядят дешево, его, как и оранжевый хорошо использовать для недорогих продуктов. Уместен в сфере развлечений, подойдет для детских брендов. Осторожно его следует использовать в сочетании с черным, оно может вызвать тревогу.



Благодаря желтому оформлению входа, магазин детских товаров «Дочки-Сыночки» выглядит жизнерадостным и доступным

■ ЗЕЛЕНЫЙ

- самый привычный для органа зрения; физиологически оптимальный; уменьшает кровяное давление и расширяет капилляры, успокаивает и облегчает невралгию и мигрень



”

В Китае зеленый цвет символизирует новую жизнь, надежды. В Индии зеленый — это мир и надежда. В Ирландии — удача. Зеленый является символом здоровья, свежести, природы, чистоты и роста. цвет расслабляет глаза и является символом здоровья.

У зеленого есть четкая ассоциация со свежестью и возвращением к жизни. Очень распространенный цвет среди эко-брендов, фармацевтических компаний; Также этот цвет полюбился сфере бизнеса: банкам, биржам, финансам.



Хорошо подходит зеленый веганским кафе. Вот такую заставку использует компания «Вкус & Цвет» для своего Veg & Raw Cafe, где можно попробовать веганские блюда, фреши, смузи и травяные чаи

 ГОЛУБОЙ

- успокаивающий; снижает мускульное напряжение и кровяное давление, успокаивает пульс и замедляет ритм дыхания.

 СИНИЙ

- успокаивающее действие от синего цвета переходит в угнетающее. Цвет способствует затормаживанию функций физиологических систем человека.



PayPal
Developer

Независимо от того, что вы ищете — SDK или API, всю необходимую информацию вы найдете на портале [PayPal Developer](#) (на английском языке).

Вы уже стали участником Партнерской программы PayPal?

Партнером PayPal может стать любая компания, которая помогает интегрировать платежи через PayPal в коммерческое решение для своих клиентов.

Подключайтесь к Партнерской программе, чтобы получить эксклюзивные преимущества:

Экспертная поддержка интеграции

Быстрое начало работы с PayPal: получите доступ к инструкциям по интеграции и лучшим советам от других партнеров.

Круглосуточная служба поддержки клиентов

Техническая и административная поддержка для ваших клиентов в любое время, онлайн или по телефону.

[Узнать больше](#)

”

Синий — один из самых безопасных цветов, который не вызывает ярких негативных ассоциаций ни в одной культуре.

Спокойный цвет, который смело можно использовать и в технологической и финансовой сферах, в медицине. Он хорошо подходит для оформления корпоративных документов.

Синий цвет делает образ платежной системы PayPal надежным

■ ФИОЛЕТОВЫЙ

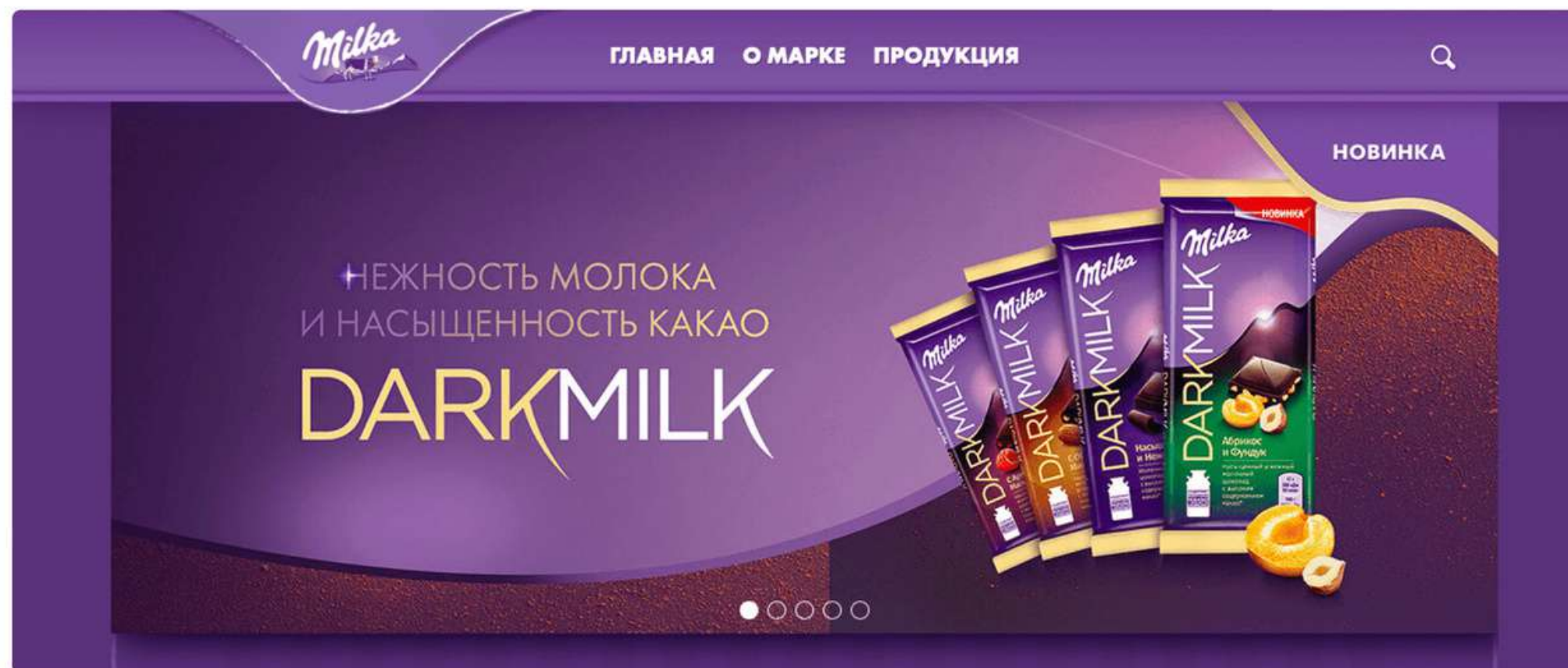
- соединяет эффект красного и синего цветов; он производит угнетающее действие на нервную систему.



”

В Японии фиолетовый означает праздник, а в Южной Америке — траур.

Этот цвет может вызвать ассоциации с магией, поэтому использовать его следует с осторожностью. Известные бренды редко выбирают его для оформления упаковки или логотипа, поэтому при его помощи легко выделиться.



У Milka даже сайт выполнен в светлых оттенках фиолетового. Этот оттенок уже стал их фирменным цветом, который узнаваем не меньше названия и логотипа

PANTONE — универсальный «язык цвета»

Цветовая модель Пантон,
система PMS (Pantone Matching
System) - стандартизованная
система подбора цвета,
разработанная американской
фирмой Pantone в 1963 году.



ИНСТИТУТ ЦВЕТА PANTONE

— это подразделение компании Пантон, исследующее влияние цвета на психологию человека и прогнозирующее цветовые тенденции.



ЗАДАНИЕ

1. Сделать цветовые растяжки из двух цветов

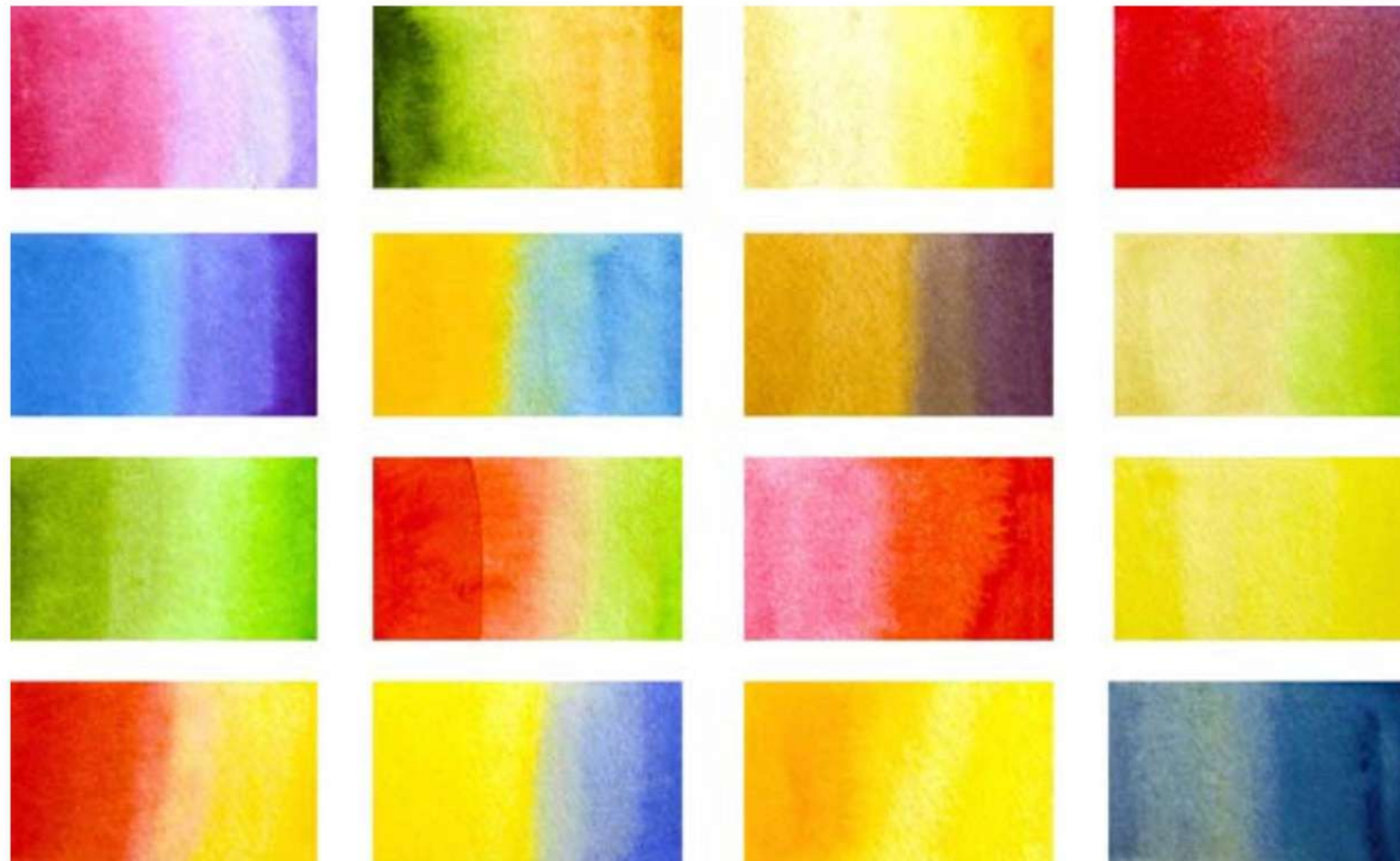


Рис. 17. Двухцветная заливка

ЗАДАНИЕ

1. Сделать ассоциативные композиции

Ассоциации времён года

Зима
Весна
Лето
Осень

Ассоциации запаха

Карамель
Свежесть после дождя
Цитрусовый
Морская вода
Разожжённый костёр
Ягодный

Ассоциации вкуса

Кислое	Сладкое
Острое	Горькое
Соленое	

Ассоциации

эмоциональных состояний

Грусть	Радость
Усталость	Бодрость
Нежный	Грубый
Быстрый	Медленный



Нейтральный цвет



Кислое



Острое



Горькое



Солёное



Сладкое



а
кислое



б
сладкое



а
сладкое



б
кислое



Радость



Печаль



Бодрость



Умиротворение