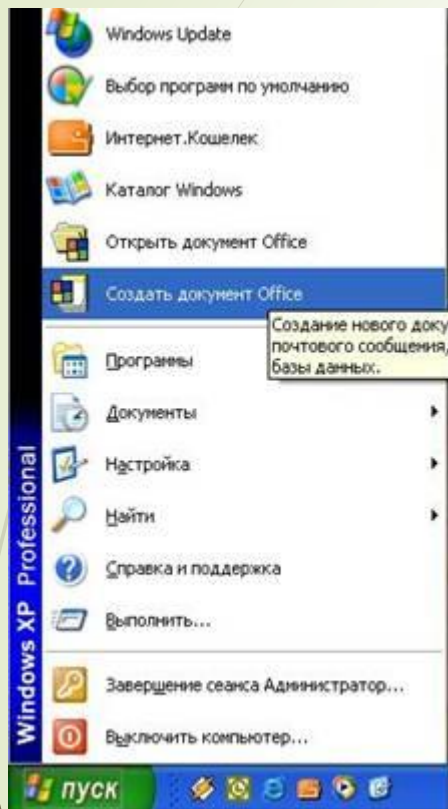
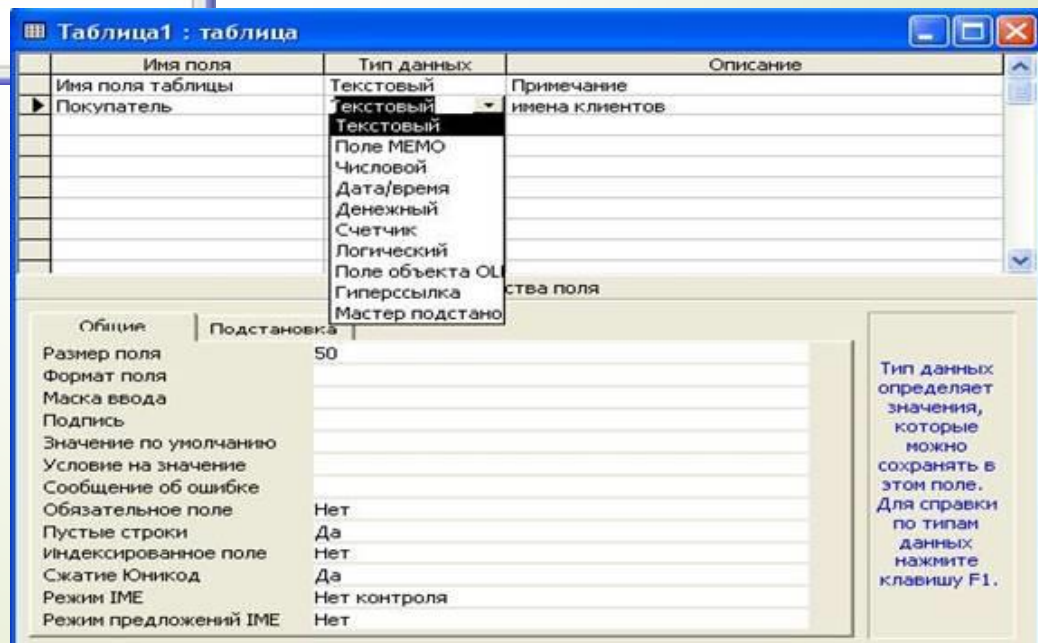
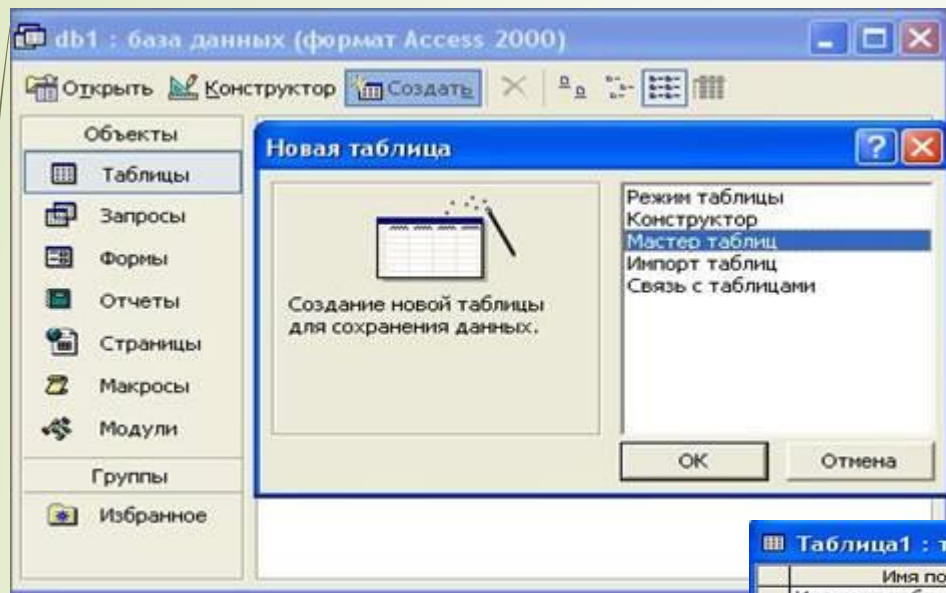


# Практические применение СУБД

# 1. Ввод данных



# Алгоритм создания таблиц и ввода данных в таблицу



# Алгоритм создания таблиц и ввода данных в таблицу

**Товар : таблица**

	Имя поля	Тип данных	
?	Код товара	Текстовый	ключ
	Наименование товара	Текстовый	
	Модель марка	Текстовый	
▶	Ед изм	Текстовый	
	Производитель	Текстовый	


Свойства поля

Общие Подстановка

Тип элемента управления	Поле со списком
Тип источника строк	Список значений
Источник строк	"штука";"упаковка";"килограмм";"литр"
Присоединенный столбец	1
Число столбцов	1
Заглавия столбцов	Нет
Ширина столбцов	2,54см
Число строк списка	8
Ширина списка	2,54см
Ограничиться списком	Нет

**Создание подстановки**

Какие поля содержат значения, которые следует включить в столбец подстановки? Отобранные поля станут столбцами в объекте "столбец подстановки".



Доступные поля:

Модель марка
Ед изм
Производитель

Выбранные поля:

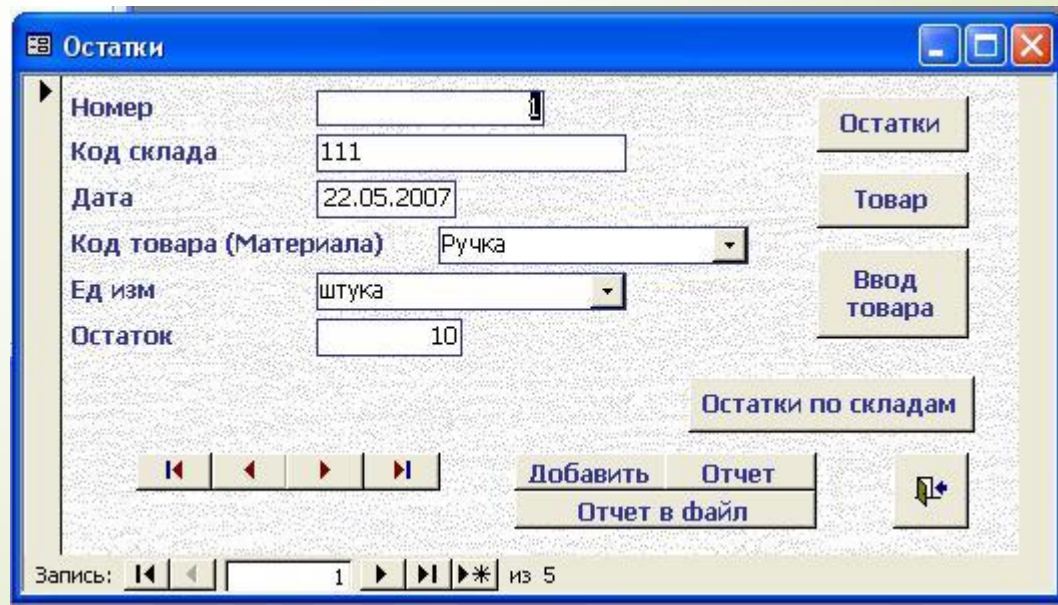
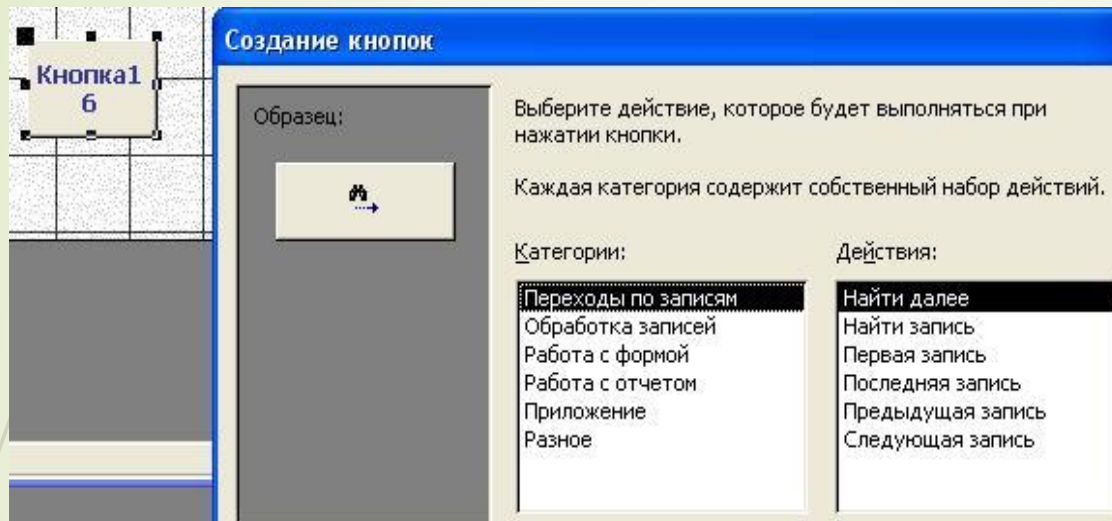
Код товара
Наименование товара

Отиена < Назад Далее > Готово

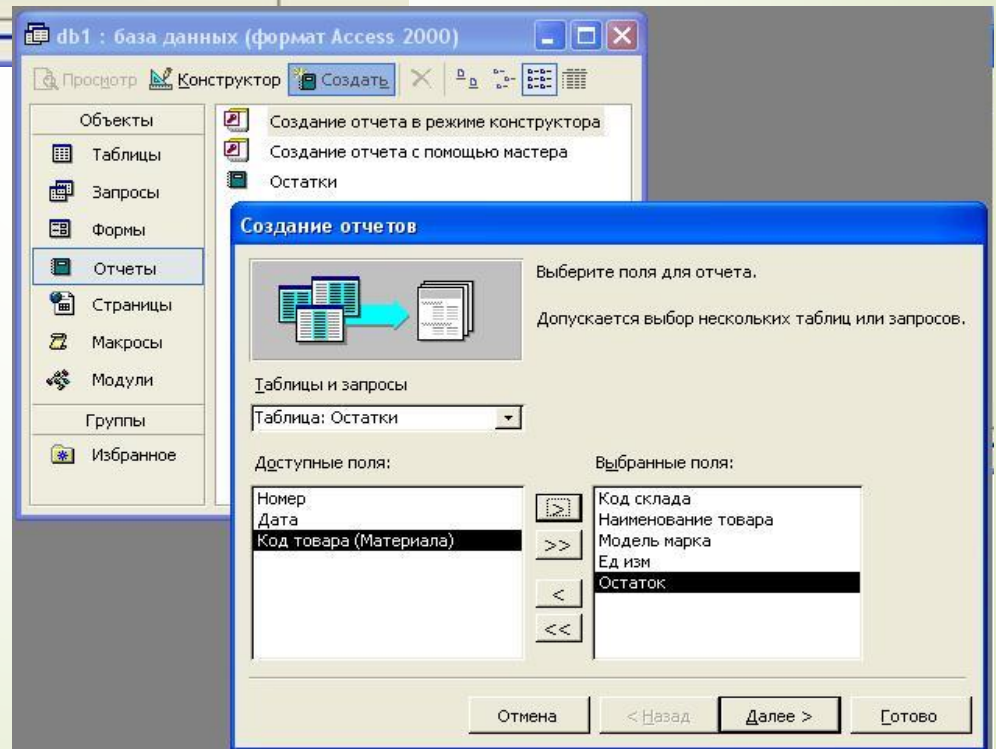
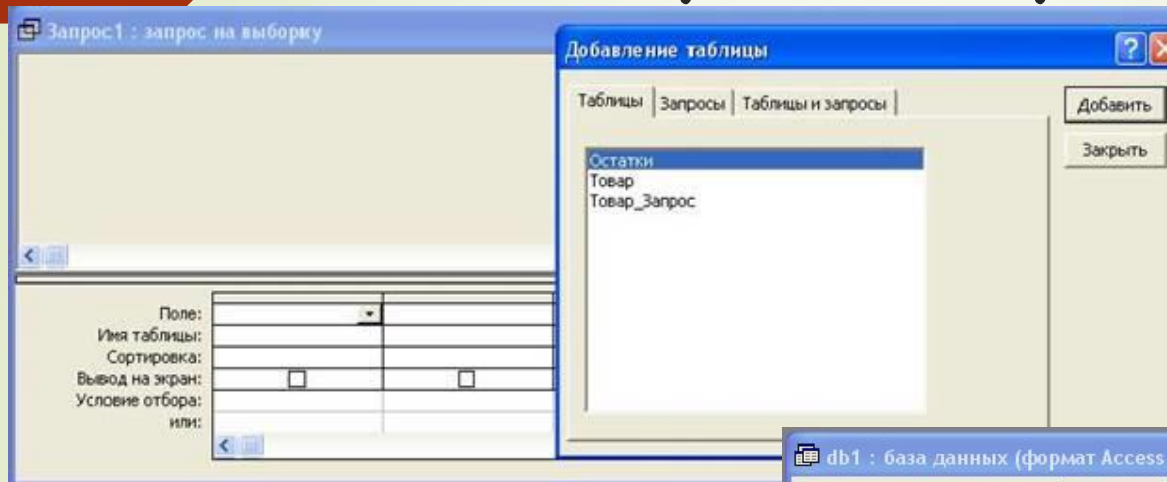




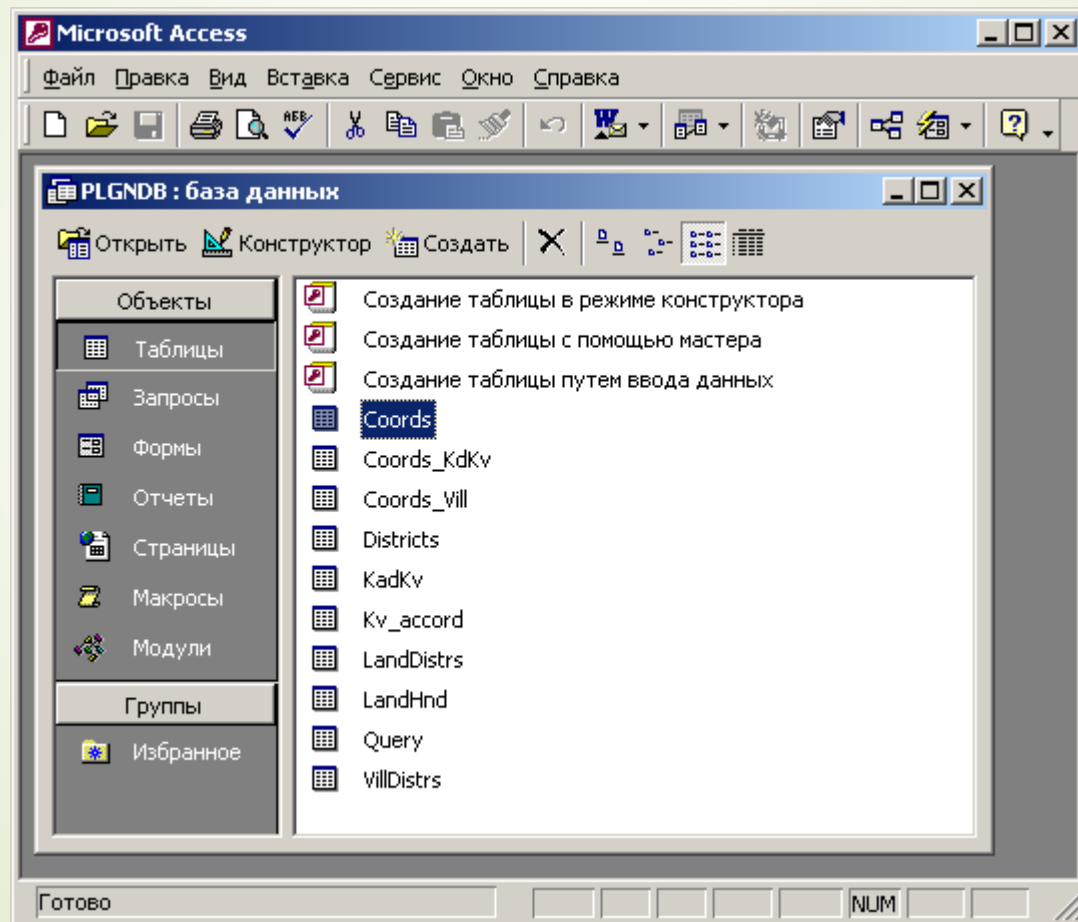
# Просмотр информации в базе



# Алгоритм для создания запроса и отчета просмотра информации



# Окно объектов базы данных





# «Схема данных»

