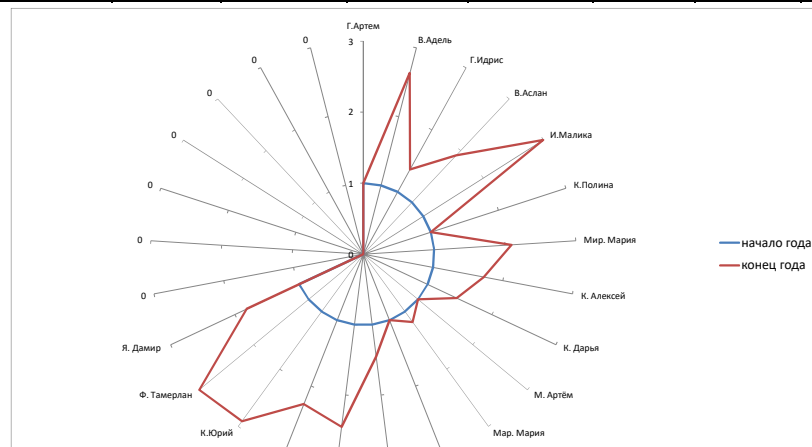


Индивидуальный маршрут развития детей в группе детей 3 года жизни №2 ГСД в 2022-2023 учебном году

возраст детей	дети 3 года жизни группы сокращенного пребывания №2
воспитатель(ФИО)	Осколкова Яна Владимировна
Дата	2022-2023

	Фамилия имя ребёнка	развитие речи		Чтение худ.лит-ры		РЭМП		познавательное развитие		Конструирование		Изо деятельность		Лепка		Игра		ОБЖ		Труд		Здоровье		ИТОГОВЫЙ РЕЗУЛЬТАТ	
		начало года	конец года	начало года	конец года	начало года	конец года	начало года	конец года	начало года	конец года	начало года	конец года	начало года	конец года	начало года	конец года	начало года	конец года	начало года	конец года	начало года	конец года	начало года	конец года
1	Г.Артём	1	1	1	1	1	1	1	1	1	1	1	1	1	1	1	1	1	1	1	1	1	1	1	1
2	В.Адель	1	2	1	3	1	3	1	2	1	2	1	3	1	3	1	3	1	2	1	3	1	3	1	3
3	Г.Идрис	1	1	1	2	1	1	1	1	1	1	1	2	1	1	1	2	1	1	1	2	1	1	1	1
4	В.Аслан	1	2	1	2	1	1	1	1	1	2	1	2	1	2	1	2	1	2	1	3	1	2	1	2
5	И.Малика	1	3	1	3	1	3	1	3	1	3	1	3	1	3	1	3	1	3	1	3	1	3	1	3
6	К.Полина	1	1	1	1	1	1	1	1	1	1	1	1	1	1	1	1	1	1	1	1	1	1	1	1
7	Мир. Мария	1	2	1	2	1	2	1	2	1	2	1	3	1	2	1	2	1	2	1	2	1	2	1	2
8	К. Алексей	1	2	1	2	1	1	1	1	1	1	1	2	1	2	1	2	1	2	1	2	1	2	1	2
9	К. Дарья	1	1	1	1	1	1	1	1	1	1	1	2	1	1	1	2	1	2	1	2	1	2	1	1
10	М. Артём	1	1	1	1	1	1	1	1	1	1	1	1	1	1	1	1	1	1	1	1	1	1	1	1
11	Мар. Мария	1	1	1	1	1	1	1	1	1	1	1	1	1	1	1	1	2	1	2	1	1	1	1	1
12	С.Арина	1	1	1	1	1	1	1	1	1	1	1	1	1	1	1	1	1	1	1	1	1	1	1	1
13	Сит. София	1	1	1	1	1	1	1	1	1	1	1	2	1	2	1	2	1	2	1	2	1	1	1	1
14	С.Полина	1	2	1	3	1	2	1	2	1	2	1	3	1	2	1	2	1	3	1	3	1	3	1	2
15	Т. Эмир	1	2	1	2	1	2	1	2	1	2	1	3	1	2	1	2	1	3	1	3	1	2	1	2
16	К.Юрий	1	3	1	3	1	3	1	3	1	3	1	3	1	3	1	3	1	3	1	3	1	2	1	3
17	Ф. Тамерлан	1	3	1	3	1	3	1	3	1	3	1	3	1	3	1	3	1	3	1	3	1	3	1	3
18	Я. Дамир	1	1	1	2	1	1	1	2	1	2	1	2	1	2	1	2	1	2	1	2	1	2	1	2
19	0	FALSE	FALSE	FALSE	FALSE	#####	#####	FALSE	#####	#####	FALSE	FALSE	FALSE	#####	#####	#####	#####	#####	#####	FALSE	#####	#####	#####	#####	#####
20	0	FALSE	FALSE	FALSE	FALSE	#####	#####	FALSE	#####	#####	FALSE	FALSE	FALSE	#####	#####	#####	#####	#####	#####	FALSE	#####	#####	#####	#####	#####
21	0	FALSE	FALSE	FALSE	FALSE	#####	#####	FALSE	#####	#####	FALSE	FALSE	FALSE	#####	#####	#####	#####	#####	#####	FALSE	#####	#####	#####	#####	#####
22	0	FALSE	FALSE	FALSE	FALSE	#####	#####	FALSE	#####	#####	FALSE	FALSE	FALSE	#####	#####	#####	#####	#####	#####	FALSE	#####	#####	#####	#####	#####
23	0	FALSE	FALSE	FALSE	FALSE	#####	#####	FALSE	#####	#####	FALSE	FALSE	FALSE	#####	#####	#####	#####	#####	#####	FALSE	#####	#####	#####	#####	#####
24	0	FALSE	FALSE	FALSE	FALSE	#####	#####	FALSE	#####	#####	FALSE	FALSE	FALSE	#####	#####	#####	#####	#####	#####	FALSE	#####	#####	#####	#####	#####
25	0	FALSE	FALSE	FALSE	FALSE	#####	#####	FALSE	#####	#####	FALSE	FALSE	FALSE	#####	#####	#####	#####	#####	#####	FALSE	#####	#####	#####	#####	#####
26	0																								
27	0																								
28	0																								
ср. результат		1.0	1.7	1.0	1.9	1.0	1.6	1.0	1.6	1.0	1.7	1.0	2.1	1.0	1.8	1.0	1.9	1.0	2.0	1.0	2.2	1.0	1.8	#####	#####



Т. Эмир	С. Полина	Сит. София	С. Арина
---------	-----------	------------	----------

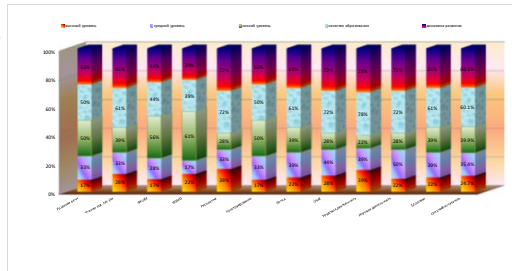
Справка
по результатам педагогической диагностики реализации общеобразовательной программы на конец 2022-2023 учебного года

возраст детей	дети 3 года жизни группы сокращенного пребывания №2	
Учебный год:	2022-2023	
Цель:	определение уровня достижений воспитанников на конец учебного года	
Всего обследовано детей:	18	
Формы	тесты, задания	
Воспитатели:	Осколкова Яна Владимировна	

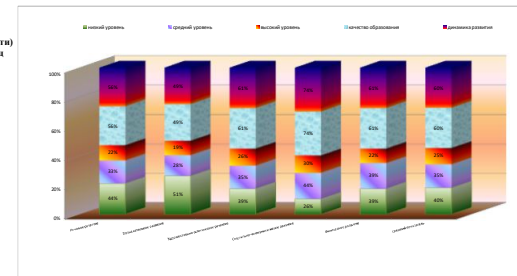
Количественный анализ достижений воспитанников 3 года жизни группы №2 ГСД на конец 2022-2023 учебного года

	Разделы программы (дисциплины)	кол-во детей	Высокий уровень		Средний уровень		Низкий уровень		качество образования		динамика развития		область программы	Высокий уровень		Средний уровень		Низкий уровень		качество образования		динамика развития	
			дети	%	дети	%	дети	%	дети	%	дети	%		дети	%	дети	%	дети	%	дети	%	дети	%
1	Развитие речи	18	3	17%	6	33%	9	50%	9	50%	9	50%	Речевое развитие	4	22%	6	33%	8	44%	10	56%	10	56%
2	Чтение худ. лит-ры	18	5	28%	6	33%	7	39%	11	61%	11	61%											
3	ФКЦМ	18	3	17%	5	28%	10	56%	8	44%	8	44%	Познавательное развитие	4	19%	5	28%	9	51%	9	49%	9	49%
4	ФЭМП	18	4	22%	3	17%	11	61%	7	39%	7	39%											
5	Рисование	18	7	39%	6	33%	5	28%	13	72%	13	72%	Художественно- эстетическое развитие	5	26%	6	35%	7	39%	11	61%	11	61%
6	Конструирование	18	3	17%	6	33%	9	50%	9	50%	9	50%											
7	Лепка	18	4	22%	7	39%	7	39%	11	61%	11	61%	Социально- коммуникативное										
8	ОБЖ	18	5	28%	8	44%	5	28%	13	72%	13	72%											
9	Трудовая деятельность	18	7	39%	7	39%	4	22%	14	78%	14	78%		5	30%	8	44%	5	26%	13	74%	13	74%
10	Игровая деятельность	18	4	22%	9	50%	5	28%	13	72%	13	72%											
11	Здоровье	18	4	22%	7	39%	7	39%	11	61%	11	61%	Физическое развитие	4	22%	7	39%	7	39%	11	61%	11	61%
	средний показатель	18	4	24.7%	6	35.4%	7	39.9%	11	60.1%	11	60.1%	средний показатель	4	25%	6	35%	7	40%	11	60%	11	60%

Освоение общеобразовательной программы (разделы) в группе ГСД для детей 3 года жизни №2 на конец 2022-2023 учебного года



Освоение общеобразовательной программы (области) в группе ГСД для детей 3 года жизни №2 на конец 2022-2023 учебного года



Справка
по результатам педагогической диагностики реализации образовательной программы на среднюю 2022-2023 учебный год

возраст детей: дети 3 года жизни группы сравнительного пребывания №2

Учебный год: 2022-2023

Цели: определить уровень достижений воспитанников на среднюю учебный год

Всего обследовано детей: 18

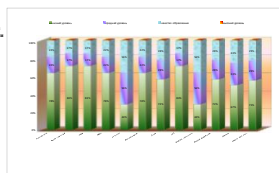
Формы: тесты, задания

Выполнил(а): Овчинникова Яна Владимировна

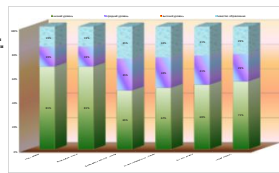
Количественный анализ достижений воспитанников 3 года жизни группы №2 ГСД на среднюю 2022-2023 учебный год

	Результат программы (индикатор)	высокий уровень		Средний уровень		Низкий уровень		качество образования		объект программы	Высокий уровень		Средний уровень		Низкий уровень		качество образования			
		дети	%	дети	%	дети	%	дети	%		дети	%	дети	%	дети	%	дети	%		
1	Развитие речи	15	0	0%	4	22%	14	78%	4	22%	Речевое развитие	0	0%	4	19%	15	81%	4	19%	
2	Чтение худ. лит-ры	15	0	0%	3	17%	15	83%	3	17%		Познавательное развитие	0	0%	4	19%	15	81%	4	19%
3	ФЭДМ	15	0	0%	3	17%	15	83%	3	17%	Художественно-эстетическое развитие		0	0%	4	19%	15	81%	4	19%
4	ФЭМП	15	0	0%	4	22%	14	78%	4	22%			Социально-коммуникативное развитие	0	0%	6	35%	12	65%	6
5	Рисование	15	0	0%	10	56%	8	44%	10	56%		Физическое развитие		0	0%	6	31%	12	69%	6
6	Конструирование	15	0	0%	4	22%	14	78%	4	22%	средний показатель			0	0%	5	29%	13	71%	5
7	Лепка	15	0	0%	5	28%	13	72%	5	28%			средний показатель	0	0%	5	29%	13	71%	5
8	СКЖ	15	0	0%	3	17%	15	83%	3	17%		средний показатель		0	0%	6	33%	12	67%	6
9	Трудовая деятельность	15	0	0%	10	56%	8	44%	10	56%	средний показатель			0	0%	6	33%	12	67%	6
10	Игровая деятельность	15	0	0%	5	28%	13	72%	5	28%			средний показатель	0	0%	6	33%	12	67%	6
11	Здоровье	15	0	0%	6	33%	12	67%	6	33%		средний показатель		0	0%	6	33%	12	67%	6
средний показатель		15	0	0%	5	29%	13	71%	5	29%	средний показатель			0	0%	5	29%	13	71%	5
		15	0	0%	5	29%	13	71%	5	29%			средний показатель	0	0%	5	29%	13	71%	5
		15	0	0%	5	29%	13	71%	5	29%		средний показатель		0	0%	5	29%	13	71%	5
		15	0	0%	5	29%	13	71%	5	29%	средний показатель			0	0%	5	29%	13	71%	5
		15	0	0%	5	29%	13	71%	5	29%			средний показатель	0	0%	5	29%	13	71%	5
		15	0	0%	5	29%	13	71%	5	29%		средний показатель		0	0%	5	29%	13	71%	5
		15	0	0%	5	29%	13	71%	5	29%	средний показатель			0	0%	5	29%	13	71%	5
		15	0	0%	5	29%	13	71%	5	29%			средний показатель	0	0%	5	29%	13	71%	5
		15	0	0%	5	29%	13	71%	5	29%		средний показатель		0	0%	5	29%	13	71%	5
		15	0	0%	5	29%	13	71%	5	29%	средний показатель			0	0%	5	29%	13	71%	5
		15	0	0%	5	29%	13	71%	5	29%			средний показатель	0	0%	5	29%	13	71%	5
		15	0	0%	5	29%	13	71%	5	29%		средний показатель		0	0%	5	29%	13	71%	5
		15	0	0%	5	29%	13	71%	5	29%	средний показатель			0	0%	5	29%	13	71%	5
		15	0	0%	5	29%	13	71%	5	29%			средний показатель	0	0%	5	29%	13	71%	5
		15	0	0%	5	29%	13	71%	5	29%		средний показатель		0	0%	5	29%	13	71%	5
		15	0	0%	5	29%	13	71%	5	29%	средний показатель			0	0%	5	29%	13	71%	5
		15	0	0%	5	29%	13	71%	5	29%			средний показатель	0	0%	5	29%	13	71%	5
		15	0	0%	5	29%	13	71%	5	29%		средний показатель		0	0%	5	29%	13	71%	5
		15	0	0%	5	29%	13	71%	5	29%	средний показатель			0	0%	5	29%	13	71%	5
		15	0	0%	5	29%	13	71%	5	29%			средний показатель	0	0%	5	29%	13	71%	5
		15	0	0%	5	29%	13	71%	5	29%		средний показатель		0	0%	5	29%	13	71%	5
		15	0	0%	5	29%	13	71%	5	29%	средний показатель			0	0%	5	29%	13	71%	5
		15	0	0%	5	29%	13	71%	5	29%			средний показатель	0	0%	5	29%	13	71%	5
		15	0	0%	5	29%	13	71%	5	29%		средний показатель		0	0%	5	29%	13	71%	5
		15	0	0%	5	29%	13	71%	5	29%	средний показатель			0	0%	5	29%	13	71%	5
		15	0	0%	5	29%	13	71%	5	29%			средний показатель	0	0%	5	29%	13	71%	5
		15	0	0%	5	29%	13	71%	5	29%		средний показатель		0	0%	5	29%	13	71%	5
		15	0	0%	5	29%	13	71%	5	29%	средний показатель			0	0%	5	29%	13	71%	5
		15	0	0%	5	29%	13	71%	5	29%			средний показатель	0	0%	5	29%	13	71%	5
		15	0	0%	5	29%	13	71%	5	29%		средний показатель		0	0%	5	29%	13	71%	5
		15	0	0%	5	29%	13	71%	5	29%	средний показатель			0	0%	5	29%	13	71%	5
		15	0	0%	5	29%	13	71%	5	29%			средний показатель	0	0%	5	29%	13	71%	5
		15	0	0%	5	29%	13	71%	5	29%		средний показатель		0	0%	5	29%	13	71%	5
		15	0	0%	5	29%	13	71%	5	29%	средний показатель			0	0%	5	29%	13	71%	5
		15	0	0%	5	29%	13	71%	5	29%			средний показатель	0	0%	5	29%	13	71%	5
		15	0	0%	5	29%	13	71%	5	29%		средний показатель		0	0%	5	29%	13	71%	5
		15	0	0%	5	29%	13	71%	5	29%	средний показатель			0	0%	5	29%	13	71%	5
		15	0	0%	5	29%	13	71%	5	29%			средний показатель	0	0%	5	29%	13	71%	5
		15	0	0%	5	29%	13	71%	5	29%		средний показатель		0	0%	5	29%	13	71%	5
		15	0	0%	5	29%	13	71%	5	29%	средний показатель			0	0%	5	29%	13	71%	5
		15	0	0%	5	29%	13	71%	5	29%			средний показатель	0	0%	5	29%	13	71%	5
		15	0	0%	5	29%	13	71%	5	29%		средний показатель		0	0%	5	29%	13	71%	5
		15	0	0%	5	29%	13	71%	5	29%	средний показатель			0	0%	5	29%	13	71%	5
		15	0	0%	5	29%	13	71%	5	29%			средний показатель	0	0%	5	29%	13	71%	5
		15	0	0%	5	29%	13	71%	5	29%		средний показатель		0	0%	5	29%	13	71%	5
		15	0	0%	5	29%	13	71%	5	29%	средний показатель			0	0%	5	29%	13	71%	5
		15	0	0%	5	29%	13	71%	5	29%			средний показатель	0	0%	5	29%	13	71%	5
		15	0	0%	5	29%	13	71%	5	29%		средний показатель		0	0%	5	29%	13	71%	5
		15	0	0%	5	29%	13	71%	5	29%	средний показатель			0	0%	5	29%	13	71%	5
		15	0	0%	5	29%	13	71%	5	29%			средний показатель	0	0%	5	29%	13	71%	5
		15	0	0%	5	29%	13	71%	5	29%		средний показатель		0	0%	5	29%	13	71%	5
		15	0	0%	5	29%	13	71%	5	29%	средний показатель			0	0%	5	29%	13	71%	5
		15	0	0%	5	29%	13	71%	5	29%			средний показатель	0	0%	5	29%	13	71%	5
		15	0	0%	5	29%	13	71%	5	29%		средний показатель		0	0%	5	29%	13	71%	5
		15	0	0%	5	29%	13	71%	5	29%	средний показатель			0	0%	5	29%	13	71%	5
		15	0	0%	5	29%	13	71%	5	29%			средний показатель	0	0%	5	29%	13	71%	5
		15	0	0%	5	29%	13	71%	5	29%		средний показатель		0	0%	5	29%	13	71%	5
		15	0	0%	5	29%	13	71%	5	29%	средний показатель			0	0%	5	29%	13	71%	5
		15	0	0%	5	29%	13	71%	5	29%			средний показатель	0	0%	5	29%	13	71%	5
		15	0	0%	5	29%	13	71%	5	29%		средний показатель		0	0%	5	29%	13	71%	5
		15	0	0%	5	29%	13	71%	5	29%	средний показатель			0	0%	5	29%	13	71%	5
		15	0	0%	5	29%	13	71%	5	29%			средний показатель	0	0%	5	29%	13	71%	5
		15	0	0%	5	29%	13	71%	5	29%		средний показатель		0	0%	5	29%	13	71%	5
		15	0	0%	5	29%	13	71%	5	29%	средний показатель			0	0%	5	29%	13	71%	5
		15	0	0%	5	29%	13	71%	5	29%			средний показатель	0	0%	5	29%	13	71%	5
		15	0	0%	5	29%	13	71%	5	29%		средний показатель		0	0%	5	29%	13	71%	5
		15	0	0%	5	29%	13	71%	5	29%	средний показатель			0	0%	5	29%	13	71%	5
		15	0	0%	5	29%	13	71%	5	29%			средний показатель	0	0%	5	29%	13	71%	5
		15	0	0%	5	29%	13	71%	5	29%		средний показатель		0	0%	5	29%	13	71%	5
		15	0	0%	5	29%	13	71%	5	29%	средний показатель			0	0%	5	29%	13	71%	5
		15	0	0%	5	29%	13	71%	5	29%			средний показатель	0	0%	5	29%	13	71%	5
		15	0	0%	5	29%	13	71%	5	29%		средний показатель		0	0%	5	29%	13	71%	5
		15	0	0%	5	29%	13	71%	5	29%	средний показатель			0	0%	5	29%	13	71%	5
		15	0	0%	5	29%	13	71%	5	29%			средний показатель	0	0%	5	29%	13	71%	5
		15	0	0%	5	29%	13	71%	5	29%		средний показатель		0	0%	5	29%	13	71%	5
		15	0	0%	5	29%	13	71%	5	29%	средний показатель			0	0%	5	29%	13	71%	5
		15	0	0%	5	29%	13	71%	5	29%			средний показатель	0	0%	5	29%	13	71%	5
		15	0	0%	5	29%	13	71%	5	29%		средний показатель		0	0%	5	29%	13	71%	5
		15	0	0%	5	29%	13	71%	5	29%	средний показатель			0	0%	5	29%	13	71%	5
		15	0	0%	5	29%	13	71%	5	2										

Описание образовательной программы
показатели в группе ГСД для детей 3 года жизни
№2 на среднюю 2022-2023 учебный год



Описание образовательной программы
показатели в группе ГСД для детей 3 года жизни
№2 на среднюю 2022-2023 учебный год



Справка
по результатам педагогической диагностики реализации общеобразовательной программы на начало 2022-2023 учебного года

возраст детей

дети 3 года жизни группы сравнительного пребывания №2

Учебный год

2022-2023

Цели:

определение уровня достижений воспитанников на начало учебного года.

Всего обследовано детей:

18

Формы

тесты, задания

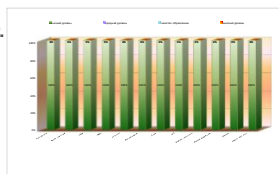
Выполнил(а):

Павлова Яна Владимировна

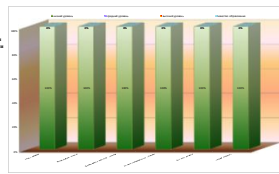
Количественный анализ достижений воспитанников 3 года жизни группы №2 ГСД на начало 2022-2023 учебного года

	Реализована программа (индивидуально)	высокий уровень		Средний уровень		Низкий уровень		качество образования		область программы	Высокий уровень		Средний уровень		Низкий уровень		качество образования			
		дети	%	дети	%	дети	%	дети	%		дети	%	дети	%	дети	%				
1	Развитие речи	18	0	0%	0	0%	18	100%	0	0%	Речное развитие	0	0%	0	0%	18	100%	0	0%	
2	Чтение худ. лит-ры	18	0	0%	0	0%	18	100%	0	0%		0	0%	0	0%	18	100%	0	0%	
3	ФЭДМ	18	0	0%	0	0%	18	100%	0	0%	Познавательное развитие	0	0%	0	0%	18	100%	0	0%	
4	ФЭМП	18	0	0%	0	0%	18	100%	0	0%		0	0%	0	0%	18	100%	0	0%	
5	Рисование	18	0	0%	0	0%	18	100%	0	0%	Художественно-эстетическое развитие	0	0%	0	0%	18	100%	0	0%	
6	Конструирование	18	0	0%	0	0%	18	100%	0	0%		0	0%	0	0%	18	100%	0	0%	
7	Лепка	18	0	0%	0	0%	18	100%	0	0%	Социально-коммуникативное развитие	0	0%	0	0%	18	100%	0	0%	
8	СРЖ	18	0	0%	0	0%	18	100%	0	0%		0	0%	0	0%	18	100%	0	0%	
9	Трудовая деятельность	18	0	0%	0	0%	18	100%	0	0%		0	0%	0	0%	18	100%	0	0%	
10	Игровая деятельность	18	0	0%	0	0%	18	100%	0	0%		0	0%	0	0%	18	100%	0	0%	
11	Запорные	18	0	0%	0	0%	18	100%	0	0%	Физическое развитие	0	0%	0	0%	18	100%	0	0%	
средний показатель		18	0	0%	0	0%	18	100%	0	0%	средний показатель		0	0%	0	0%	18	100%	0	0%

Описание общеобразовательной программы
применяется в группе ГСД для детей 3 года жизни
№2 на начало 2022-2023 учебного года



Описание общеобразовательной программы
применяется в группе ГСД для детей 3 года жизни
№2 на начало 2022-2023 учебного года



ПРОТОКОЛ
ПЕДАГОГИЧЕСКОЙ ДИАГНОСТИКИ
ОБЛАСТЬ РЕЧЕВОЕ РАЗВИТИЕ
РАЗВИТИЕ РЕЧИ, ЧТЕНИЕ ХУДОЖЕСТВЕННОЙ ЛИТЕРАТУРЫ

возраст детей
воспитателей(ФИО)
Дата

дети 3 года жизни группы сокращенного пребывания №2									
Оскакова Яна Владимировна									
2022-2023									

ЦЕЛЬ: выявление уровня словарного запаса (активный словарь) (пассив), уровня сформированности грамматического строя речи

Фамилия имя ребенка	РАЗВИТИЕ РЕЧИ												ЧТЕНИЕ ХУДОЖЕСТВЕННОЙ ЛИТЕРАТУРЫ																		
	Может передать информацию, рассказывается наизусть, действия сверстника			сопровождает речью игровые и бытовые действия			Слушает небольшие рассказы без наглядного сопровождения			уровень развития на начало учебного года	уровень развития на середину учебного года	уровень развития на конец учебного года	Слушает доступные по содержанию стихи, сказки, рассказы			Рассматривает иллюстрации в знакомых книжках			При повторном чтении произносит слова, небольшие фразы			уровень развития на начало учебного года	уровень развития на середину учебного года	уровень развития на конец учебного года							
	начало года	середина года	конец года	начало года	середина года	конец года	начало года	середина года	конец года				начало года	середина года	конец года	начало года	середина года	конец года	начало года	середина года	конец года										
	начало года	середина года	конец года	начало года	середина года	конец года	начало года	середина года	конец года				начало года	середина года	конец года	начало года	середина года	конец года	начало года	середина года	конец года										
1 Г. Артем	1	1	2	1	1	1	1	1	1	3	низкий	3	низкий	4	низкий	1	1	1	1	1	1	1	3	низкий	3	низкий	3	низкий			
2 В. Адели	1	2	2	1	2	2	1	1	3	3	низкий	5	средний	7	средний	1	2	3	1	1	3	1	1	3	3	низкий	4	низкий	9	высокий	
3 Г. Илари	1	1	1	1	1	1	1	1	1	3	низкий	3	низкий	3	низкий	1	1	2	1	1	2	1	1	1	3	низкий	3	низкий	5	средний	
4 В. Асли	1	1	1	1	1	1	1	1	3	3	низкий	3	низкий	5	средний	1	1	3	1	1	1	1	1	1	3	низкий	3	низкий	5	средний	
5 И. Мали	1	2	3	1	2	3	1	2	3	3	низкий	6	средний	9	высокий	1	2	3	1	2	3	1	2	3	3	низкий	6	средний	9	высокий	
6 К. Полина	1	1	1	1	1	1	1	1	1	3	низкий	3	низкий	3	низкий	1	1	1	1	1	1	1	1	1	3	низкий	3	низкий	3	низкий	
7 Мир. Мария	1	1	2	1	1	2	1	1	2	3	низкий	3	низкий	6	средний	1	1	2	1	1	3	1	1	2	3	низкий	3	низкий	7	средний	
8 К. Алексей	1	1	2	1	1	1	1	1	2	3	низкий	3	низкий	5	средний	1	1	2	1	1	2	1	1	1	3	низкий	3	низкий	5	средний	
9 К. Дарья	1	1	1	1	1	1	1	1	1	3	низкий	3	низкий	3	низкий	1	1	1	1	1	2	1	1	1	3	низкий	3	низкий	4	низкий	
10 М. Артем	1	1	1	1	1	1	1	1	1	3	низкий	3	низкий	3	низкий	1	1	1	1	1	1	1	1	1	3	низкий	3	низкий	3	низкий	
11 Мар. Мария	1	1	1	1	1	1	1	1	1	3	низкий	3	низкий	3	низкий	1	1	1	1	1	1	1	1	1	3	низкий	3	низкий	3	низкий	
12 С. Арина	1	1	1	1	1	1	1	1	1	3	низкий	3	низкий	3	низкий	1	1	1	1	1	1	1	1	1	3	низкий	3	низкий	3	низкий	
13 Сит. София	1	1	1	1	1	1	1	1	2	3	низкий	3	низкий	4	низкий	1	1	1	1	1	1	1	1	1	3	низкий	3	низкий	3	низкий	
14 С. Полина	1	2	1	2	1	2	1	1	3	3	низкий	3	низкий	7	средний	1	1	3	1	1	3	1	1	3	3	низкий	3	низкий	9	высокий	
15 Т. Эмир	1	1	1	1	1	1	1	2	3	3	низкий	4	низкий	5	средний	1	2	3	1	1	3	1	1	1	3	низкий	4	низкий	7	средний	
16 К. Юлий	1	2	3	1	2	2	1	1	3	3	низкий	5	средний	8	высокий	1	2	3	1	2	3	1	2	3	3	низкий	6	средний	9	высокий	
17 Ф. Тамерлан	1	2	3	1	2	3	1	2	3	3	низкий	6	средний	9	высокий	1	2	3	1	2	3	1	2	3	3	низкий	6	средний	9	высокий	
18 Я. Дамир	1	1	1	1	1	1	1	1	2	3	низкий	3	низкий	4	низкий	1	1	2	1	1	2	1	1	2	3	низкий	3	низкий	6	средний	
19																															
20																															
21																															
22																															
23																															
24																															
25																															
26																															
27																															
28																															
ср. результат	1.0	1.2	1.6	1.0	1.2	1.4	1.0	1.2	2.0	3.0	низкий	3.6	низкий	5.1	средний	1.0	1.3	2.0	1.0	1.2	2.0	1.0	1.2	1.7	3.0	низкий	3.6	низкий	5.7	средний	
Итого детей	18	18	18	18	18	18	18	18	18							18	18	18	18	18	18	18	18	18	18	18	18	18	18	18	18

результаты мониторинга на начало учебного года (Развитие речи)				
всего обследовано детей	высокий уровень	средний уровень	низкий уровень	
детей	18	0	0	18
%	0,0%	0,0%		100,0%

результаты мониторинга на начало учебного года (Чтение худож. лит.)				
всего обследовано детей	высокий уровень	средний уровень	низкий уровень	
детей	18	0	0	18
%	0,0%	0,0%		100,0%

результаты мониторинга на СРЕДНУ учебног года (Развитие речи)				
всего обследовано детей	высокий уровень	средний уровень	низкий уровень	
детей	18	0	4	14
%	0,0%	22,2%		77,8%

результаты мониторинга на СРЕДНУ учебног года (Чтение худож. лит.)				
всего обследовано детей	высокий уровень	средний уровень	низкий уровень	
детей	18	0	15	
%	0,0%	16,7%	83,3%	

результаты мониторинга на конец учебного года (Развитие речи)				
всего обследовано детей	высокий уровень	средний уровень	низкий уровень	
детей	18	3	6	9
%	16,7%	33,3%	50,0%	

результаты мониторинга на конец учебного года (Чтение худож. лит.)				
всего обследовано детей	высокий уровень	средний уровень	низкий уровень	
детей	18	5	6	7
%	27,8%	33,3%	38,9%	

**ПРОТОКОЛ
ПЕДАГОГИЧЕСКОЙ ДИАГНОСТИКИ
ОБЛАСТЬ ПОЗНАВАТЕЛЬНОГО РАЗВИТИЯ
ФЭМП, ФЭКИМ**

возраст детей воспитателей(ФНО)	дети 3 года жизни группы сокращенного пребывания №2	
Дата	Осложкова Яна Владимировна	
	2022-2023	

Цель: определить уровень развития математических способностей; развития творческой культуры и познавательно-исследовательской и продуктивной (конструктивной) деятельности

Фамилия имя ребенка	ФЭМП												Формирование целостной картины мира																																								
	может образовать группу из одноразовых предметов			различает один из многих предметов			различает большие маленькие предметы, выкладывает их размер			узнает куб и шар			уровень развития на начало учебного года		уровень развития на середине учебного года		уровень развития на конец учебного года		различает и называет предметы ближайшего окружения			называет имена членов своей семьи и воспитателей			узнает и называет некоторых домашних и диких животных, их действиями			различает некоторые овощи, фрукты (1-2)			различает некоторые деревья (1-2)			имеет элементарные представления о сезонах года			уровень развития на начало учебного года		уровень развития на середине учебного года		уровень развития на конец учебного года												
	начало года	середина года	конец года	начало года	середина года	конец года	начало года	середина года	конец года	начало года	середина года	конец года	начало года	середина года	конец года	начало года	середина года	конец года	начало года	середина года	конец года	начало года	середина года	конец года	начало года	середина года	конец года	начало года	середина года	конец года	начало года	середина года	конец года	начало года	середина года	конец года	начало года	середина года	конец года	начало года	середина года	конец года											
1. Е.Артём	1	1	1	1	1	1	1	1	1	1	1	1	4	низкий	4	низкий	4	низкий	1	1	1	1	1	1	1	1	1	1	1	1	1	1	1	1	1	1	1	1	1	1	1	1	1	1	6	низкий	6	низкий	6	низкий			
2. В.Адель	1	1	3	1	2	3	1	2	3	1	2	2	4	низкий	7	средний	11	высокий	1	2	2	1	2	3	1	2	3	1	1	3	1	1	1	1	1	1	1	1	1	1	1	1	1	1	1	1	6	низкий	9	средний	14	средний	
3. Д.Иарис	1	1	1	1	1	1	1	1	2	1	1	1	4	низкий	4	низкий	5	низкий	1	1	1	1	1	1	1	1	1	1	1	1	1	1	1	1	1	1	1	1	1	1	1	1	1	1	1	1	6	низкий	6	низкий	6	низкий	
4. В.Алина	1	1	1	1	1	1	1	1	1	1	1	1	4	низкий	4	низкий	4	низкий	1	1	1	1	1	1	1	1	1	1	1	1	1	1	1	1	1	1	1	1	1	1	1	1	1	1	1	6	низкий	6	низкий	6	низкий		
5. Н.Матвея	1	1	2	1	2	3	1	2	3	1	1	3	4	низкий	6	средний	11	высокий	1	1	3	1	2	3	1	2	3	1	1	3	1	1	1	1	1	1	1	1	1	1	1	1	1	1	1	1	1	6	низкий	8	низкий	15	высокий
6. К.Полина	1	1	1	1	1	1	1	1	1	1	1	1	4	низкий	4	низкий	4	низкий	1	1	1	1	1	1	1	1	1	1	1	1	1	1	1	1	1	1	1	1	1	1	1	1	1	1	1	6	низкий	6	низкий	6	низкий		
7. Мир. Мария	1	1	2	1	1	3	1	1	2	1	1	2	4	низкий	4	низкий	9	средний	1	1	1	1	1	3	1	1	1	1	1	1	1	1	1	1	1	1	1	1	1	1	1	1	1	1	1	1	6	низкий	6	низкий	9	средний	
8. К.Александр	1	1	1	1	1	1	1	1	2	1	1	1	4	низкий	4	низкий	5	низкий	1	1	1	1	1	1	1	1	1	1	1	1	1	1	1	1	1	1	1	1	1	1	1	1	1	1	1	1	6	низкий	6	низкий	6	низкий	
9. К. Дарья	1	1	1	1	1	1	1	1	1	1	1	1	4	низкий	4	низкий	4	низкий	1	1	1	1	1	1	1	1	1	1	1	1	1	1	1	1	1	1	1	1	1	1	1	1	1	1	1	6	низкий	6	низкий	6	низкий		
10. М. Артём	1	1	1	1	1	1	1	1	1	1	1	1	4	низкий	4	низкий	4	низкий	1	1	1	1	1	1	1	1	1	1	1	1	1	1	1	1	1	1	1	1	1	1	1	1	1	1	1	6	низкий	6	низкий	6	низкий		
11. Мир. Мария	1	1	1	1	1	1	1	1	1	1	1	1	4	низкий	4	низкий	4	низкий	1	1	1	1	1	1	1	1	1	1	1	1	1	1	1	1	1	1	1	1	1	1	1	1	1	1	1	6	низкий	6	низкий	6	низкий		
12. С. Арина	1	1	1	1	1	1	1	1	1	1	1	1	4	низкий	4	низкий	4	низкий	1	1	1	1	1	1	1	1	1	1	1	1	1	1	1	1	1	1	1	1	1	1	1	1	1	1	1	6	низкий	6	низкий	6	низкий		
13. Сит. София	1	1	1	1	1	1	1	1	1	1	1	1	4	низкий	4	низкий	4	низкий	1	1	1	1	1	1	1	1	1	1	1	1	1	1	1	1	1	1	1	1	1	1	1	1	1	1	1	6	низкий	6	низкий	6	низкий		
14. С. Полина	1	1	2	1	1	1	1	1	1	2	1	1	4	низкий	4	низкий	6	средний	1	1	3	1	1	3	1	1	3	1	1	2	1	1	1	1	1	1	1	1	1	1	1	1	1	1	1	2	6	низкий	6	низкий	14	средний	
15. Т. Эмир	1	1	2	1	2	2	1	2	1	1	2	1	4	низкий	5	низкий	8	средний	1	1	2	1	1	2	1	1	2	1	1	2	1	1	1	1	1	1	1	1	1	1	1	1	1	1	1	6	низкий	6	низкий	10	средний		
16. К.Юрий	1	2	2	1	2	3	1	2	3	1	2	3	4	низкий	8	средний	11	высокий	1	2	3	1	2	3	1	2	3	1	1	2	3	1	1	1	1	1	1	1	1	1	1	1	1	1	1	6	низкий	10	средний	15	высокий		
17. Ф. Таисия	1	2	3	1	2	3	1	2	3	1	2	3	4	низкий	8	средний	12	высокий	1	2	3	1	2	3	1	2	3	1	1	2	3	1	1	1	1	1	1	1	1	1	1	1	1	1	1	6	низкий	10	средний	15	высокий		
18. Я. Дамир	1	1	1	1	1	1	1	1	1	1	1	1	4	низкий	4	низкий	4	низкий	1	1	2	1	1	2	1	1	2	1	1	2	1	1	1	1	1	1	1	1	1	1	1	1	1	1	1	6	низкий	6	низкий	10	средний		
19	0																																																				
20	0																																																				
21	0																																																				
22	0																																																				
23	0																																																				
24	0																																																				
25	0																																																				
26	0																																																				
27	0																																																				
28	0																																																				
ср.результат	1.0	1.1	1.5	1.0	1.3	1.6	1.0	1.2	1.7	1.0	1.2	1.5	4.0	низкий	4.8	низкий	6.3	средний	1.0	1.2	1.6	1.0	1.2	1.8	1.0	1.2	1.7	1.0	1.1	1.6	1.0	1.0	1.0	1.0	1.3	6.0	низкий	6.7	низкий	9.0	средний												
Итого детей	18	18	18	18	18	18	18	18	18	18	18	18							18	18	18	18	18	18	18	18	18	18	18	18	18	18	18	18	18	18	18	18	18	18	18	18	18	18	18	18	18	18	18	18	18	18	

результаты мониторинга на начало учебного года (РЭМП)			
всего обследовано детей	высокий уровень	средний уровень	низкий уровень
дети	18	0	18
%	0,0%	0,0%	100,0%

результаты мониторинга на начало учебного года (Познавательное развитие)			
всего обследовано детей	высокий уровень	средний уровень	низкий уровень
дети	18	0	18
%	0,0%	0,0%	100,0%

результаты мониторинга на СЕРЕДИНУ учебного года (РЭМП)			
всего обследовано детей	высокий уровень	средний уровень	низкий уровень
дети	18	4	14
%	0,0%	22,2%	77,8%

результаты мониторинга на СЕРЕДИНУ учебного года (ПЭКИМ)			
всего обследовано детей	высокий уровень	средний уровень	низкий уровень
дети	18	3	15
%	0,0%	16,7%	83,3%

результаты мониторинга на конец учебного года (РЭМП)			
всего обследовано детей	высокий уровень	средний уровень	низкий уровень
дети	18	4	11
%	22,2%	16,7%	61,1%

результаты мониторинга на конец учебного года (Познавательное развитие)			
всего обследовано детей	высокий уровень	средний уровень	низкий уровень
дети	18	3	10
%	16,7%	27,8%	55,6%

ПРОТОКОЛ
ПЕДАГОГИЧЕСКОЙ ДИАГНОСТИКИ
ОБЛАСТЬ ХУДОЖЕСТВЕННО-ЭСТЕТИЧЕСКОЕ РАЗВИТИЕ
КОНСТРУИРОВАНИЕ

возраст детей
воспитатели (ФИО)
муз.рук-ль (ФИО)
Дата

дети 3 года жизни группы сокращенного пребывания №2		
Осколкова Яна Владимировна		
2022-2023		

ЦЕЛЬ: выявить уровень сформированности конструктивной деятельности

	Фамилия имя ребенка	КОНСТРУИРОВАНИЕ														
		различает основные формы деталей строительного материала			с помощью взрослого сооружает разнообразные постройки, использует большинство форм			развораживает игру вокруг собственной постройки			уровень развития на начало учебного года		уровень развития на середину учебного года		уровень развития на конец учебного года	
		начало года	середина года	конец года	начало года	середина года	конец года	начало года	середина года	конец года						
1	Г.Артём	1	1	1	1	1	1	1	1	1	3	низкий	3	низкий	3	низкий
2	В.Адель	1	2	3	1	1	2	1	1	2	3	низкий	4	низкий	7	средний
3	Г.Идрис	1	1	1	1	1	1	1	1	1	3	низкий	3	низкий	3	низкий
4	В.Аслан	1	1	1	1	1	2	1	1	2	3	низкий	3	низкий	5	средний
5	И.Малика	1	2	3	1	2	3	1	1	3	3	низкий	5	средний	9	высокий
6	К.Полина	1	1	1	1	1	1	1	1	1	3	низкий	3	низкий	3	низкий
7	Мир. Мария	1	1	2	1	1	2	1	1	2	3	низкий	3	низкий	6	средний
8	К. Алексей	1	1	1	1	1	2	1	1	1	3	низкий	3	низкий	4	низкий
9	К. Дарья	1	1	1	1	1	1	1	1	1	3	низкий	3	низкий	3	низкий
10	М. Артём	1	1	1	1	1	1	1	1	1	3	низкий	3	низкий	3	низкий
11	Мар. Мария	1	1	1	1	1	1	1	1	1	3	низкий	3	низкий	3	низкий
12	С.Арина	1	1	1	1	1	1	1	1	1	3	низкий	3	низкий	3	низкий
13	Сит. София	1	1	1	1	1	2	1	1	1	3	низкий	3	низкий	4	низкий
14	С.Полина	1	1	2	1	1	3	1	1	2	3	низкий	3	низкий	7	средний
15	Т. Эмир	1	2	2	1	2	2	1	2	2	3	низкий	6	средний	6	средний
16	К.Юрий	1	2	3	1	2	3	1	2	3	3	низкий	6	средний	9	высокий
17	Ф. Тамерлан	1	2	3	1	2	3	1	2	3	3	низкий	6	средний	9	высокий
18	Я. Дамир	1	1	2	1	1	2	1	1	2	3	низкий	3	низкий	6	средний
19	0															
20	0															
21	0															
22	0															
23	0															
24	0															
25	0															
26	0															
27	0															
28	0															
ср.результат		1.0	1.3	1.7	1.0	1.2	1.8	1.0	1.2	1.7	3.0	низкий	3.7	низкий	5.2	средний
Итого детей		18	18	18	18	18	18	18	18	18						

результаты мониторинга на начало учебного года (конструирование)				
	всего обследовано	высокий уровень	средний уровень	низкий уровень
детей	18	0	0	18
%		0.0%	0.0%	100.0%

результаты мониторинга на СЕРЕДИНУ учебного года (Конструирование)				
	всего обследовано детей	высокий уровень	средний уровень	низкий уровень
детей	18	0	4	14
%		0.0%	22.2%	77.8%

результаты мониторинга на конец учебного года (Конструирование)				
	всего обследовано детей	высокий уровень	средний уровень	низкий уровень
детей	18	3	6	9
%		16.7%	33.3%	50.0%

ПРОТОКОЛ
ПЕДАГОГИЧЕСКОЙ ДИАГНОСТИКИ
ОБЛАСТЬ СОЦИАЛЬНО-КОММУНИКАТИВНОЕ РАЗВИТИЕ
ИГРА

возраст детей _____
 воспитатель(ФИО) _____
 Дата: 2022-2023 _____

цель: выявить уровень развития игровой деятельности

Фамилия имя ребенка	Может играть рядом, не мешать другим детям, подражать действиям сверстников.			Самостоятельно выполняет игровые действия с предметами, осуществляет перенос действия с объекта на объект			Использует в игре заместители несамого предмета			Общается в диалоге с воспитателем			В самостоятельной игре сопровождает речь свои действия			Следит за действиями героев кукольного театра			уровень развития на начало учебного года	уровень развития на середине учебного года	уровень развития на конец учебного года
	начало года	середина года	конец года	начало года	середина года	конец года	начало года	середина года	конец года	начало года	середина года	конец года	начало года	середина года	конец года	начало года	середина года	конец года			
1.Г.Артём	1	1	1	1	1	1	1	1	1	1	1	1	1	1	1	1	1	1	6	низкий	6
2.В.Адель	1	2	3	1	2	3	1	1	2	1	2	2	1	1	2	1	2	3	6	низкий	10
3.Г.Идрис	1	2	2	1	1	2	1	1	1	1	1	1	1	1	1	1	1	2	6	низкий	7
4.В.Аслан	1	2	2	1	1	3	1	1	2	1	1	1	1	1	1	1	2	2	6	низкий	8
5.И.Малика	1	2	3	1	2	3	1	1	2	1	2	3	1	2	3	1	2	3	6	низкий	11
6.К.Полли	1	1	1	1	1	1	1	1	1	1	1	1	1	1	1	1	1	1	6	низкий	6
7.Мар.Мария	1	1	3	1	1	3	1	1	2	1	1	2	1	1	2	1	1	2	6	низкий	6
8.К.Александр	1	2	2	1	1	2	1	1	2	1	1	1	1	1	1	1	2	2	6	низкий	8
9.К.Дарья	1	2	2	1	1	2	1	1	1	1	1	1	1	1	1	1	2	2	6	низкий	8
10.М.Артём	1	1	1	1	1	1	1	1	1	1	1	1	1	1	1	1	1	1	6	низкий	6
11.Мар.Мария	1	1	1	1	1	1	1	1	1	1	1	1	1	1	1	1	1	1	6	низкий	6
12.С.Арина	1	1	1	1	1	1	1	1	1	1	1	1	1	1	1	1	1	1	6	низкий	6
13.Сит.София	1	2	2	1	1	2	1	1	2	1	1	1	1	1	1	1	2	2	6	низкий	8
14.С.Полли	1	1	3	1	1	3	1	1	2	1	1	1	1	1	2	1	1	3	6	низкий	6
15.Г.Эмир	1	2	3	1	2	3	1	1	2	1	1	2	1	1	1	1	2	3	6	низкий	9
16.К.Юрий	1	2	3	1	2	3	1	2	3	1	2	2	1	2	2	1	2	3	6	низкий	12
17.Ф.Тамерлан	1	2	3	1	2	3	1	2	3	1	2	2	1	2	3	1	2	3	6	низкий	12
18.Я.Дамир	1	2	3	1	1	2	1	1	2	1	1	1	1	1	1	1	1	2	6	низкий	8
19.	0																				
20.	0																				
21.	0																				
22.	0																				
23.	0																				
24.	0																				
25.	0																				
26.	0																				
27.	0																				
28.	0																				
ср.результат	1.0	1.6	2.2	1.0	1.3	2.2	1.0	1.1	1.7	1.0	1.2	1.4	1.0	1.2	1.4	1.0	1.6	2.1	6.0	низкий	7.9
Итого детей	18	18	18	18	18	18	18	18	18	18	18	18	18	18	18	18	18	18			

результаты мониторинга на начало учебного года			
всего обследовано детей	высокий уровень	средний уровень	низкий уровень
18	0	0	18
%	0.0%	0.0%	100.0%

результаты мониторинга на СРЕДНУ учебног года			
всего обследовано детей	высокий уровень	средний уровень	низкий уровень
18	0	5	13
%	0.0%	27.8%	72.2%

результаты мониторинга на конец учебного года			
всего обследовано детей	высокий уровень	средний уровень	низкий уровень
18	4	9	5
%	22.2%	50.0%	27.8%

ПРОТОКОЛ
ПЕДАГОГИЧЕСКОЙ ДИАГНОСТИКИ
ОБЛАСТЬ СОЦИАЛЬНО-КОММУНИКАТИВНОЕ РАЗВИТИЕ
БЕЗОПАСНОЕ ПОВЕДЕНИЕ НА ДОРОГЕ

возраст детей **дети 3 года жизни группы сокращенного пребывания №2**
 воспитатели(ФИО) **Осколкова Яна Владимировна**

Дата **2022-2023**

Цель: выявить уровень сформированности основ безопасного поведения на дороге

Фамилия имя ребенка	ОБЖ									ГРУД								
	Соблюдает элементарные правила поведения в детском саду			Соблюдает элементарные правила взаимодействия с растениями и животными			Имеет элементарные представления о правилах дорожного движения			уровень развития на начало учебного года	уровень развития на середину учебного года	уровень развития на конец учебного года	Выполняет простейшие трудовые действия (с помощью взрослых)			Выполняет за трудовыми приношенными воспитателя в уголке природы		
	начало года	середина года	конец года	начало года	середина года	конец года	начало года	середина года	конец года				начало года	середина года	конец года	начало года	середина года	конец года
1.Г.Артём	1	1	1	1	1	1	1	1	1	3	низкий	3	низкий	3	низкий	1	1	1
2.В.Адель	1	2	3	1	1	2	1	1	2	3	низкий	4	низкий	7	средний	1	2	3
3.Т.Ирина	1	1	2	1	1	1	1	1	1	3	низкий	3	низкий	4	низкий	1	1	2
4.В.Аслин	1	2	3	1	1	2	1	1	2	3	низкий	4	низкий	7	средний	1	2	2
5.И.Малина	1	2	3	1	2	3	1	1	3	3	низкий	5	средний	9	высокий	1	2	3
6.С.Полина	1	1	1	1	1	1	1	1	1	3	низкий	3	низкий	3	низкий	1	1	1
7.Мир. Мария	1	1	3	1	1	2	1	1	2	3	низкий	3	низкий	7	средний	1	1	2
8.К. Алексей	1	2	3	1	1	2	1	1	2	3	низкий	4	низкий	7	средний	1	2	2
9.К. Дарья	1	2	3	1	1	1	1	1	1	3	низкий	4	низкий	5	средний	1	1	2
10.М. Артём	1	1	2	1	1	1	1	1	1	3	низкий	3	низкий	4	низкий	1	1	1
11.Мар. Мария	1	1	3	1	1	1	1	1	1	3	низкий	3	низкий	5	средний	1	1	2
12.С.Арина	1	2	2	1	1	1	1	1	1	3	низкий	4	низкий	4	низкий	1	1	1
13.Сит. София	1	2	2	1	1	2	1	1	2	3	низкий	4	низкий	6	средний	1	2	2
14.С.Полина	1	1	3	1	1	3	1	1	3	3	низкий	3	низкий	9	высокий	1	1	3
15.Т. Эмир	1	2	3	1	1	3	1	1	2	3	низкий	4	низкий	8	высокий	1	2	3
16.К.Юрий	1	2	3	1	2	3	1	2	3	3	низкий	6	средний	9	высокий	1	2	3
17.Ф. Тамерлан	1	2	3	1	2	3	1	1	3	3	низкий	5	средний	9	высокий	1	2	3
18.Я. Дамир	1	2	3	1	1	2	1	1	2	3	низкий	4	низкий	7	средний	1	2	2
19	0																	
20	0																	
21	0																	
22	0																	
23	0																	
24	0																	
25	0																	
26	0																	
27	0																	
28	0																	
с.результат	1.0	1.6	2.6	1.0	1.2	1.9	1.0	1.1	1.8	3.0	низкий	3.8	низкий	6.3	средний	1.0	1.5	2.1
Итого детей	18	18	18	18	18	18	18	18	18				18	18	18	18	18	18

результаты мониторинга на начало учебного года (ОБЖ)				
всего обследовано детей	высокий уровень	средний уровень	низкий уровень	
детей 18	0	0	18	
%	0.0%	0.0%	100.0%	

результаты мониторинга на СЕРЕДИНУ учебного года (ОБЖ)				
всего обследовано детей	высокий уровень	средний уровень	низкий уровень	
детей 18	0	3	15	
%	0.0%	16.7%	83.3%	

результаты мониторинга на конец учебного года (ОБЖ)				
всего обследовано детей	высокий уровень	средний уровень	низкий уровень	
детей 18	5	8	5	
%	27.8%	44.4%	27.8%	

результаты мониторинга на начало учебного года (ГРУД)				
всего обследовано детей	высокий уровень	средний уровень	низкий уровень	
детей 18	0	0	18	
%	0.0%	0.0%	100.0%	

результаты мониторинга на СЕРЕДИНУ учебного года (ГРУД)				
всего обследовано детей	высокий уровень	средний уровень	низкий уровень	
детей 18	0	10	8	
%	0.0%	55.6%	44.4%	

результаты мониторинга на конец учебного года (ГРУД)				
всего обследовано детей	высокий уровень	средний уровень	низкий уровень	
детей 18	7	7	4	
%	38.9%	38.9%	22.2%	

ПРОТОКОЛ
ПЕДАГОГИЧЕСКОЙ ДИАГНОСТИКИ
ОБЛАСТЬ ФИЗИЧЕСКОЕ РАЗВИТИЕ
ЗДОРОВЬЕ

возраст детей _____ дети 3 года жизни группы сокращенного пребывания №2
воспитатели(ФИО) _____ Осиповых Яна Владимировна
Дата: _____ 2022-2023
Цель: выявить уровень овладения культурно-гигиеническими навыками

Фамилия имя ребенка	Здоровье												уровень развития на начало учебного года		уровень развития на середине учебного года		уровень развития на конец учебного года	
	Умеет самостоятельно одеваться и раздеваться в определенной последовательности			Проявляет навыки опрятности (замечает неопрятность в одежде, устранивает его при небольшой помощи взрослых)			При небольшой помощи взрослого выполняет индивидуальные предметами (носовым платком, салфеткой, расческой, полотенцем, горшком)			Умеет есть самостоятельно								
	начало года	середина года	конец года	начало года	середина года	конец года	начало года	середина года	конец года	начало года	середина года	конец года						
1.Г.Артём	1	1	1	1	1	1	1	1	1	1	1	1	4	низкий	4	низкий	4	низкий
2.В.Адель	1	1	2	1	2	3	1	2	3	1	2	3	4	низкий	7	средний	11	высокий
3.Г.Идрис	1	1	1	1	1	1	1	1	1	1	1	1	4	низкий	4	низкий	4	низкий
4.В.Аслан	1	1	1	1	1	1	1	2	2	1	2	3	4	низкий	6	средний	7	средний
5.И.Малика	1	2	3	1	2	2	1	2	3	1	2	3	4	низкий	8	средний	11	высокий
6.К.Полина	1	1	1	1	1	1	1	1	1	1	1	1	4	низкий	4	низкий	4	низкий
7.Мир. Мария	1	1	2	1	1	2	1	1	2	1	1	3	4	низкий	4	низкий	9	средний
8.К.Алексей	1	1	1	1	1	1	1	1	2	1	2	3	4	низкий	5	низкий	7	средний
9.К.Дарья	1	1	1	1	1	1	1	1	1	1	2	3	4	низкий	5	низкий	6	средний
10.М.Артём	1	1	1	1	1	1	1	1	1	1	1	2	4	низкий	4	низкий	5	низкий
11.Мар. Мария	1	1	1	1	1	1	1	1	1	1	2	2	4	низкий	5	низкий	5	низкий
12.С.Арина	1	1	1	1	1	1	1	1	1	1	1	1	4	низкий	4	низкий	4	низкий
13.Сит. София	1	1	1	1	1	1	1	1	1	1	2	2	4	низкий	5	низкий	5	низкий
14.С.Полина	1	1	3	1	1	2	1	1	2	1	1	3	4	низкий	4	низкий	10	высокий
15.Т.Эмир	1	1	1	1	1	1	1	2	3	1	2	3	4	низкий	6	средний	8	средний
16.К.Юрий	1	2	1	1	2	2	1	2	2	1	2	3	4	низкий	8	средний	8	средний
17.Ф.Тамарлан	1	2	3	1	2	3	1	2	3	1	2	3	4	низкий	8	средний	12	высокий
18.Я.Дамир	1	1	1	1	1	2	1	1	2	1	2	3	4	низкий	5	низкий	8	средний
19	0																	
20	0																	
21	0																	
22	0																	
23	0																	
24	0																	
25	0																	
26	0																	
27	0																	
28	0																	
ср.результат	1.0	1.2	1.4	1.0	1.2	1.5	1.0	1.3	1.8	1.0	1.6	2.4	4.0	низкий	5.3	низкий	7.1	средний
Итого детей	18	18	18	18	18	18	18	18	18	18	18	18						

результаты мониторинга на начало учебного года			
всего обследовано детей	высокий уровень	средний уровень	низкий уровень
детей 18	0	0	18
%	0.0%	0.0%	100.0%

результаты мониторинга на СРЕДНУ учебног года			
всего обследовано детей	высокий уровень	средний уровень	низкий уровень
детей 18	0	6	12
%	0.0%	33.3%	66.7%

результаты мониторинга на конец учебного года			
всего обследовано детей	высокий уровень	средний уровень	низкий уровень
детей 18	4	7	7
%	22.2%	38.9%	38.9%