

Инструкция:

Ув. Студенты гр. № 501 Вам предлагается самостоятельно изучить текст лекции, составить краткий конспект, выполнить практическое задание к лекции - моделирование цельнокроеного рукава на базе изделия с втачным рукавом (в соответствии со схемой, предложенной в лекции и описанием этапов моделирования), выполнить моделирование спинки по аналогии с моделированием переда, описать этапы моделирования и ответить на контрольные вопросы по теме лекции.

Проверка конспекта будет осуществляться по окончании периода дистанционного обучения.

ЛЕКЦИЯ № 34

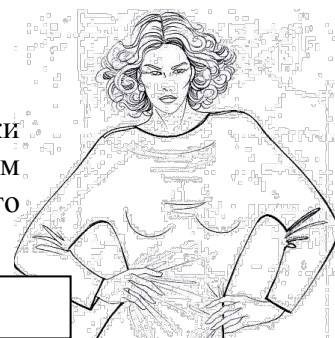
ТЕМА 1.3: Методы конструктивного моделирования третьего вида.

ТЕМА УРОКА: Изменение покроя рукава. Моделирование цельнокроеного рукава на базовой основе изделия с втачным рукавом.

Общие сведения

Цельнокроеный рукав

Рукав, который выкраивается вместе с деталями полочки и спинки. Верхний шов рукава является продолжением плечевого шва, нижний шов – продолжением бокового шва.



Характеристика рукава цельнокроеного покроя

1. В изделиях цельнокроеного покроя линия проймы отсутствует, т.к. передняя и задняя части рукава составляют единое целое с соответствующими деталями;
2. Отсутствует членение в области плечевого пояса, что обеспечивает плавную округлость, маскирующую естественную условную линию соединения руки с туловищем на теле человека;
3. Изделия с цельнокроеным рукавом различного конструктивного решения приемлемы как изделия очень свободных форм, так и умеренных по объему силуэтов.

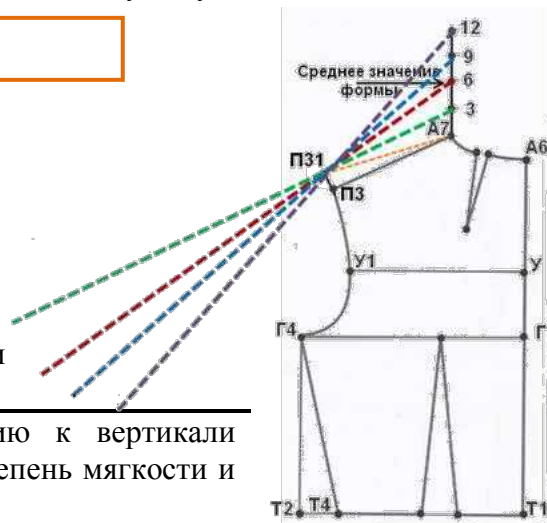
Формы цельнокроеного рукава

Отвесная форма

Умеренно мягкая форма

Мягкая форма

1. Форма рукава определяется относительно условной линии вертикали проведенной через точку основания шеи и соединенной с плечевой точкой.
2. В зависимости от угла под которым по отношению к вертикали прикладывается часть рукава определяется различная степень мягкости и конструктивного решения формы рукава.
3. Глубина проймы тоже имеет большой диапазон изменения:
 1. от значений рекомендуемых для втачного покроя;
 2. до уровня талии;
 3. ниже уровня талии



Изменяя наклон рукава и глубину проймы, получают различную степень мягкости и формы рукава. Чем глубже пройма, тем больше должна быть величина наклона рукава относительно вертикали. (Рисунок 1).





Умеренно мягкая форма



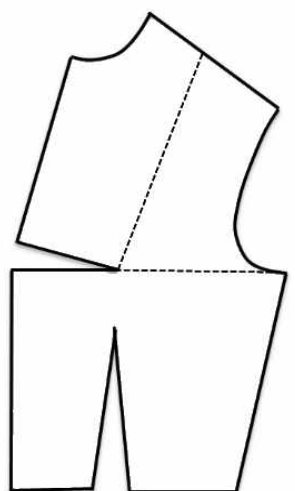
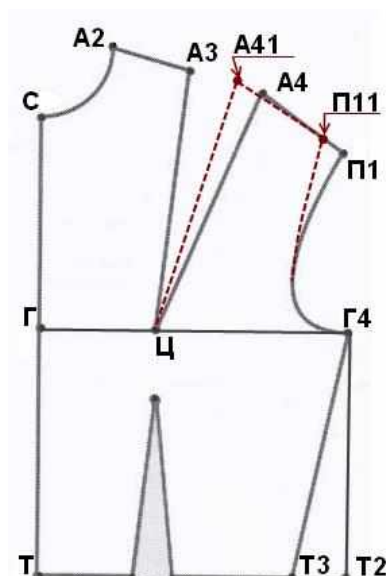
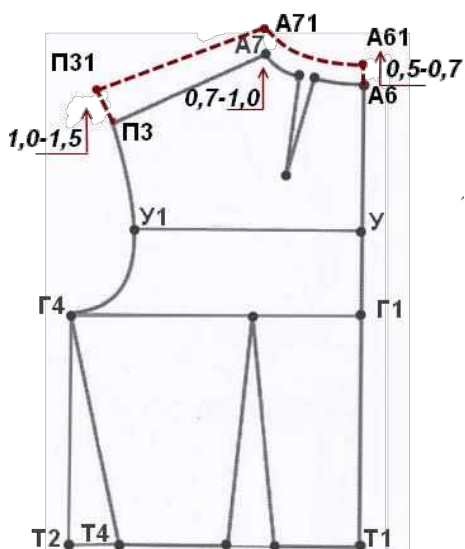
Мягкая форма

Характеристика различных форм

<p>Мягкая форма</p>	<p>Изделия цельнокроеного покая <i>мягкой</i> формы конструктивно разрабатывают без ластовиц, т.к. угол наклона рукава позволяет создать на участке под проймой излишек ширины для образования мягкости.</p>	
<p>Отвесная форма, умеренно мягкая форма</p>	<p>В изделиях цельнокроеного покая <i>отвесной или умеренно мягкой</i> формы из – за небольшого угла наклона рукава создается недостаток величины участка на уровне под проймой, что требует проектирования ластовицы, необходимой для локального расширения конструкции. Такие изделия обязательно проектируются с ластовицами или заменяющими их дополнительными деталями.</p>	

ПРЕОБРАЗОВАНИЕ ДЕТАЛЕЙ ПЕРЕДА И СПИНКИ БАЗОВОЙ КОНСТРУКЦИИ ПРИ РАЗРАБОТКЕ ЦЕЛЬНОКРОЕНОГО РУКАВА

Для хорошей посадки изделия, перед моделированием цельнокроеного рукава на базе изделия с втачным рукавом **обязательно** выполняют преобразование базовой основы - для сохранения нормального баланса.



Удлинение спинки:

- вершина средней линии - 0,5-0,7 см;
- вершина горловины - 0,7-1,0 см;
- плечевая точка - 1,0-1,5 см

Преобразование полочки:

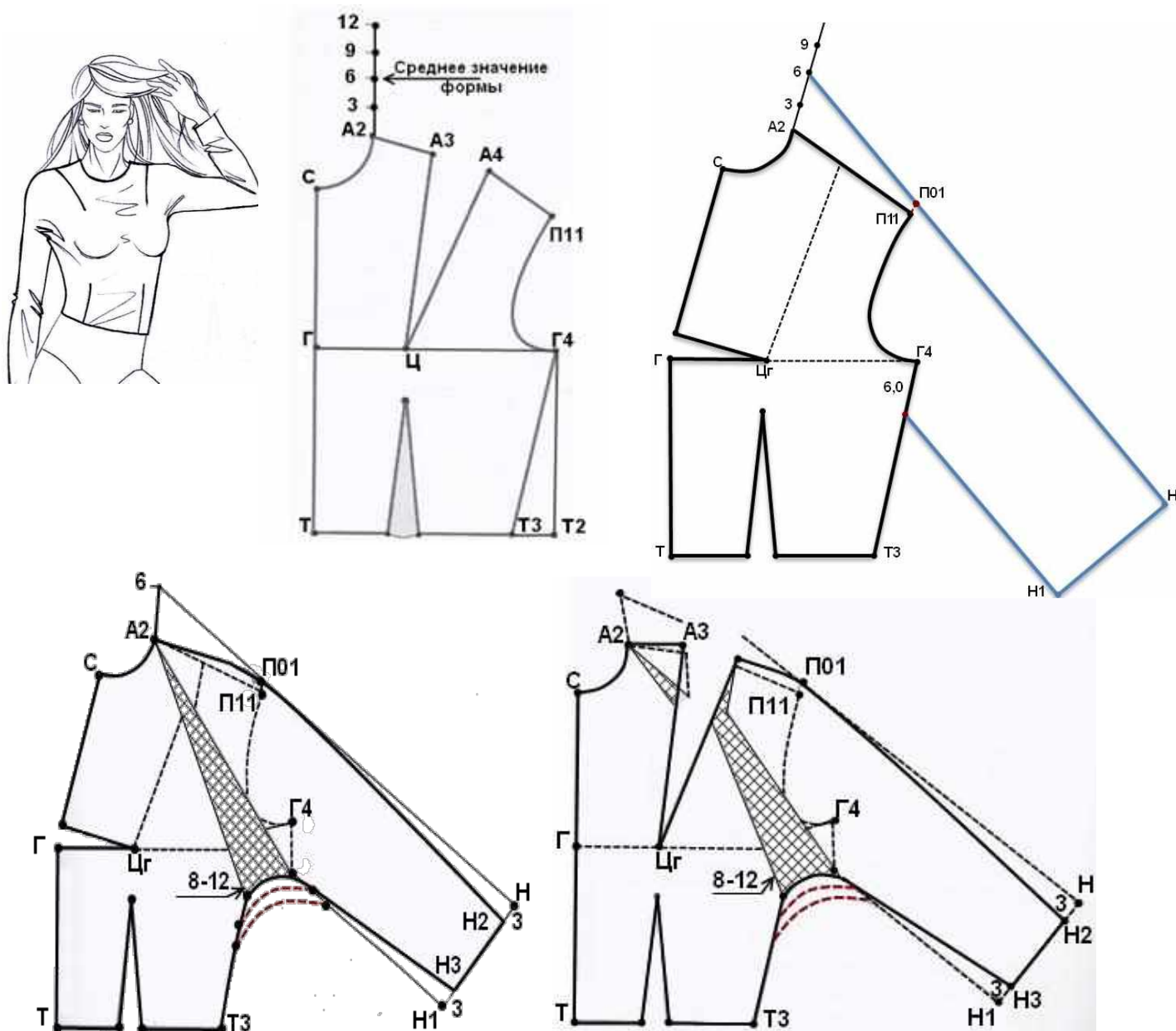
- сокращение нагрудной вытачки – 2,0;
- уменьшение длины плеча – 2,0;

Для дальнейшего построения цельнокроеного рукава нагрудную вытачку следует временно перенести в другое место.

1. Практическое задание к лекции: (выполнить в тетради):

Пример моделирования цельнокроеного рукава на базовой основе изделия с втачным рукавом.

Моделирование цельнокроеного рукава умеренно мягкой формы (ПЕРЕД)



Этапы выполнения моделирования:

Подготовительный этап:	
Выполнить преобразование деталей переда и спинки базовой конструкции (см. описание в конспекте - удлинение спинки и преобразование переда)	
1 этап	<p>Перед:</p> <ol style="list-style-type: none"> 1. из точки А2 вверх ↑ под прямым углом провести вертикальную линию. 2. на проведенной линии от точки А2 отложить вверх 3,0 см = точка 3; 3. от точки 3 отложить вверх 3,0 см = точка 6; 4. от точки 6 отложить вверх 3,0 см = точка 9; 5. от точки 9 отложить вверх 3,0 см = точка 12 <p><i>Примечание!!! Данные точки необходимы для выбора наклона рукава, который связан с формой (мягкая, умеренно мягкая).</i></p> <p><i>Среднее значение формы - откладывается через точку 6</i></p>

2 этап	Перенести нагрудную вытачку в линию середины переда.
3 этап	Поднять плечевую точку П11 на 1,0 см (на продолжении линии проймы, под прямым углом к линии плеча) = точка П01
4 этап	Соединить точку 6 и точку П11, продлить линию вниз. От точки П11 по проведенной линии отложить длину рукава (в данном примере $Dp = 56$ см) = точка Н
5 этап	Из точки Н провести линию низа рукава под прямым углом к линии П01 Н.
6 этап	От точки Г4 по боковому срезу вниз отложить углубление проймы - 6,0 см
7 этап	Из полученной точки углубления проймы провести линию нижней части рукава. Линия проводится параллельно линии П01 Н. На пересечении линии нижней части рукава и низа рукава получаем точку Н1.
8 этап	Заузить низ рукава на 3, см с каждой стороны то точек Н и Н1 = точки Н2 и Н3
9 этап	<p><i>Расширение нижней части рукава для создания объема:</i></p> <ul style="list-style-type: none"> - Точку углубления проймы (точка, расположенная на 6,0 см. по боковому срезу от точки Г4) соединить линией с точкой А2; - по намеченной линии выполнить разрез лекала (направлении от боковой линии к точке А2); - выполнить раздвижку лекала для создания объема на 8,0-12,0 см (по модели)
10 этап	<p>Оформить боковой срез овальной линией.</p> <p><i>На рисунке варианты оформления отмечены красными пунктирными линиями. (Выбрать один вариант - по модели)</i></p>
11 этап	Выполнить перенос нагрудной вытачки в первоначальное положение.

Д/З/:

Моделирование цельнокроеного рукава умеренно мягкой формы (СПИНКА)

Примечание!! Выполнить моделирование спинки по аналогии с моделированием переда.

Описать этапы моделирования спинки.

Контрольные вопросы к лекции.

1. Преимущества и недостатки цельнокроеного рукава.
2. Перечислить варианты форм цельнокроеного рукава.
3. Для чего необходимо преобразование базовой основы деталей переда и спинки.