

# "Зимний лес"



Что нам понадобится на уроке?



Тема. Зимний пейзаж 9.01.2024 год. 2 классы

Вид занятия: рисование на тему (по представлению, по памяти).

Цель урока: выполнить законченную композицию на предложенную тему, проверить и скорректировать умения и навыки детей в изображении зимней композиции.

Задачи урока:

Образовательные:

- Активизировать познавательный интерес к искусству и природе;
- Учить осознанно выполнять линейное построение рисунка, используя линии горизонта и известные правила перспективы;
- Формировать умения самостоятельно находить решение художественных задач.

Развивающие:

- Развивать память, внимание и кругозор учащихся;
- Развивать творческое и художественное мышление, воображение и фантазию;
- Развивать умения, связанные с передачей перспективы, размера и пропорций, зрительное восприятие и пространственное мышление как основу овладения рисунком;
- Обогащать словарный запас детей.

Воспитательные:

- Способствовать эстетическому восприятию учебного материала;
- Формировать эмоциональную отзывчивость на красоту природы, умение замечать ее удивительные особенности;
- Воспитывать бережное отношение к природе.

Формы работы: фронтальная, индивидуальная.

Методы: репродуктивный, информационно-рецептивный (объяснительно-иллюстративный), частично-поисковый.

Оборудование, необходимое для урока:

- Аудиозаписи с музыкальными произведениями (П.И.Чайковский «Вальс снежных хлопьев», Антонио Вивальди «Зима», Георгий Свиридов «Тройка. Метель»);
- Проектор, ноутбук;
- Репродукции картин художников на тему зимы.

Для учащихся:

- листы чёрной или синей бумаги;

- белая гуашь;
- кисти;
- баночка с водой;
- палитра.

Вступительное.

- Музыка Георгия Свиридова вы поймёте после того, как

*Вокруг, куда ни  
Зима на землю о  
Всё в лире пуло  
И в снежном ва  
Зима с тоб  
Дерева в  
Остатки  
Хрустали*

- Вы догадались, о чем поёт

- Попробуем представить и назовите тот образ, который

- Соедините свой образ со :

- Соедините увиденный испытываете.

- Молодцы, что было трудн

- Я хочу вам показать знак

(Просмотр мультимедийн

- Серебристо-белым пуши деревья. Бело-серое небо и снега танцуют вокруг.

*Ветер снег кружит  
В воздухе кружит  
И на землю тих  
Падает, ложит*

- Прислушайтесь, какая тишина стрекотание сороки.

- Скажите, страшно в таком

- Конечно, от Зимы можно испугаться, можно стурбоя. Посмотрите, какие красивые краски, изображающие тишину, уютным цветом, изображающим красоту и уют зимнего пейзажа

- Как вы думаете, как справиться эту красоту и победить её полноту краски?

- Нужно уметь видеть эту красоту глазами и думать. И чтобы у художника не было острых ощущений в такой красоте: в зимнем пейзаже

- Скажите, как справиться изображением природы?

- А художник?

- Перейдем к рассмотрению пейзажа русского художника Ивана Ивановича Шишкина «Зима»

- Предлагаю вам не только увидеть, но и почувствовать, что же это такое?

*Вот как зима и ледяная  
И как она пришла к нам  
По утрам как стелет снег белый  
Сухая пыльная дорога.*

*И стелет он, стелет он,  
Не ледяной, а нежный —  
Своим пыльным снегом,  
Весь белый, весь белый,  
Ледяной чепухой пушистой.*

- И представьте, как будет выглядеть картина

Какая будет картина?

- Да, как зима, как, как будет выглядеть картина?

- Как бы вы назвали пейзаж И. Шишкина?

Свой пейзаж вы и

- Сопоставим с тем, что будет изображаться. В работе изображен пейзаж зимнего леса

Тема пейзажа «Самый зимний пейзаж» и самый уютный — уютный и уютный, а затем с изображением

Бориса и Сергея

- Какие краски у зимы?

- Вот почему пейзаж у нас имеет такую красоту

- Как расположить пейзаж будет?

- Чтобы увидеть пейзаж, необходимо знать, что же это такое: пейзаж природы:

- Чем больше от нас находится пейзаж, тем он кажется меньше
- Чем ближе пейзаж, тем больше пейзажа, а пейзаж, пейзаж пейзажа пейзажа
- Чем ближе пейзаж к нам, тем больше пейзажа. Чем больше от нас пейзаж, тем он больше

- Для изображения зимнего пейзажа, вы можете быть краской

- За работу ребята! Удачи вам

Самостоятельная работа учащихся по рисованию зимнего пейзажа

Вот и

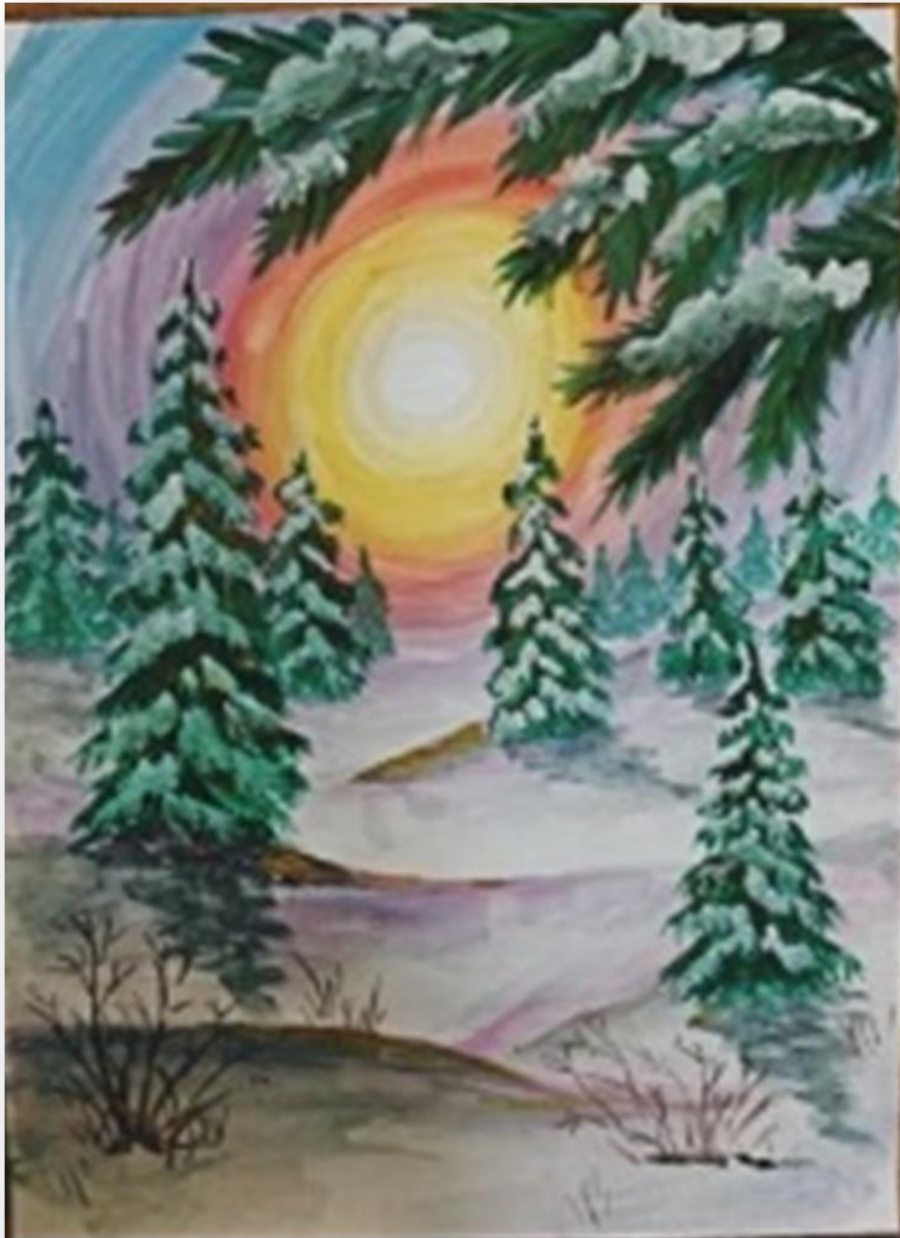
Выставка работ

Обратить внимание на:

- законченность работы

- настроение пейзажа

- интересный пейзаж



Вокруг, куда ни глянь, бело.

Зима на землю опустилась.

Всё в мире пухом мягким замело

И в снежном вальсе закружилось.

Зима с любовью приодела

Деревья в хрупкий свой наряд.

Остановилась, огляделась —

Хрустальным серебром парят.



1. Грунтовка листа  
(широкой кисточкой  
нужно покрыть  
поверхность листа  
слоем белой краски).
2. Нанести на лист  
цветные пятна по  
желанию.



3. Широкой кистью  
размазать пятна,  
образуя красочный  
фон (по кругу).



4. Рисуем  
вертикальные линии  
(будущие ели).
5. Рисуем ветки на  
стволе ели.



6. Делаем набрызг (разбрызгивание) белой краской, кисть широкая, щетина).

## Детские работы









## Самостоятельная работа

Сегодня мы с вами будем пейзажистами. В работах изобразим красоту зимнего леса, наша задача – попасть в сказку, а затем её изобразить. Ваш зимний пейзаж какой? Жду ваши картины, ребята!





# Ресурсы

<https://www.youtube.com/watch?v=SMLNxo6Wr3g>

Танец снежинок П.И. Чайковский <https://www.youtube.com/watch?v=9tTzE37d9mA>

Галерея работ <https://xn--80ajjine0d.xn--p1ai/konkursy/zimnyaya-skazka>

Зимний пейзаж <https://www.youtube.com/watch?v=1e6SskiQcMM>

[https://vk.com/@kazanbooks\\_ru-originalnye-tehniki-i-priemy-risovaniya](https://vk.com/@kazanbooks_ru-originalnye-tehniki-i-priemy-risovaniya)