

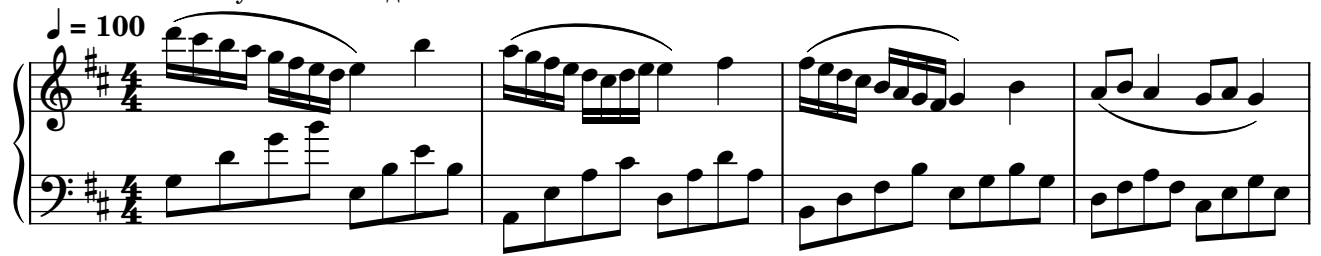
Лето, ты не уходи!

Песенка для детей подготовительной группы

Слова Ивановой А.В.

Музыка Ивановой А.В.

Вступление и кода



Куплет 1,2

5

1. Крас-ка-ми, яр-ки-ми
2. На зе-ле - ной тра-ве

ле-то нам иг-ра - ло,
пры-га-ют ля-гуш - ки,

а сдож-дя - ми о - но
а на вет-ках си-дят

9

вне-бо у - бе-жа - ло.
птич-ки как иг-руш - ки,

Хо-ро-шо бы-ло взной
мы-гу-ля - ли весь день,

пла-вать и плес-кать - ся
ра - до - ва-лись сол - нцу,

12

Припев

жаль про-щать - ся на год
толь-ко о - сень сту-чит

труд-но рас-ста-вать - ся
дож-ди-ком во - кон - це.

Ле - то, ле - то ты не у-хо-ди

16

за - дер - жись, теп - ло не у-но-си

солн - цем яр - ким

сне-ба по-све-ти,

20

туч - ки све-тер-ком

раз - го - ни.

24

This musical score segment contains measures 24, 25, and 26. The key signature is D major (two sharps). Measure 24 features a treble staff with a sixteenth-note triplet ascending from G4 to B4, followed by a quarter note A4 and a half note G4. The bass staff has a quarter note D3, an eighth-note F#3, a quarter note G3, and an eighth-note A3. Measure 25 has a treble staff with a half note G4, a quarter note A4, and an eighth-note B4. The bass staff has a quarter note D3, an eighth-note E3, a quarter note F#3, and an eighth-note G3. Measure 26 has a treble staff with a half note G4, a quarter note A4, and an eighth-note B4. The bass staff has a quarter note D3, an eighth-note E3, a quarter note F#3, and an eighth-note G3. The piece concludes with a double bar line and repeat dots.