



Разработчик
Дубинина Е.А.

Строение и функции кожи.

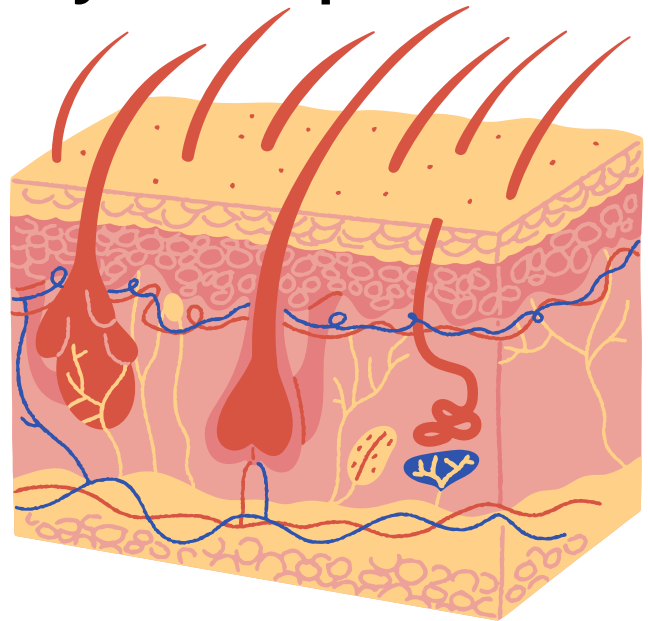
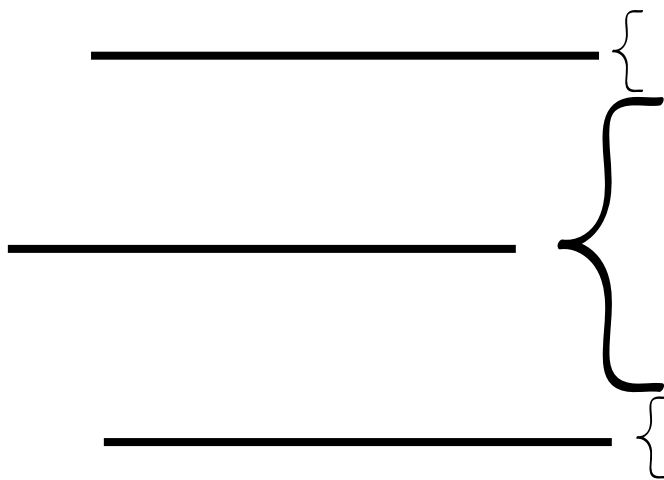
Производные кожи

1 Назови самый большой орган человека, весом около 3 кг?



2

Подпиши рисунок "Строение кожи"



3

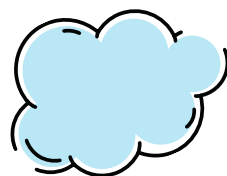
Выбери правильные утверждения

- а) насчитывают 3 млн. потовых желез;
- б) по составу пот близок к моче;
- в) рецепторы находятся в эпидермисе;
- г) толщина кожа колеблется от 0,5 до 5 мм.

4

Интересный факт:

больше всего
потовых желез
находится у нас на
ступнях, ладонях и
лбу,
а вовсе не в
подмышках.



Реши задачу:

Ноги в тесной обуви
зимой замерзают, а
летом сильно
нагреваются. Почему?
