

1.3. Проведение мониторинга выполнения программного материала.

Анализ по проведению мониторинга выполнения программного материала

Мониторинг коррекционно-развивающей логопедической работы способствует изучению речевого развития, и наметить эффективные пути коррекции по выполнению программного материала. Для полноценного и качественного решения программных задач, определения индивидуальной траектории развития каждого ребенка, его интересов и склонностей мною проводится мониторинг 2 раза в год по следующим параметрам:

- звукопроизношение
- фонематические процессы
- словарный запас
- грамматический строй речи
- связная речь
- пространственная ориентировка
- артикуляционная моторика
- мелкая моторика
- слоговая структура

Целью мониторинга является:

- выявить исходный уровень познавательного и речевого развития ребенка
- определить перспективы дальнейшей коррекционной и педагогической работы для дополнительного коррекционного воздействия, индивидуально для каждого ребенка
- дать оценку освоения ребенком программы коррекционного и дошкольного образования и степени решения поставленных задач
- определить перспективу дальнейшего коррекционного процесса

За период с 2019 по 2023 гг. исследование языковых и речевых средств показало, что на начало периода у детей отмечено недоразвитие речи, они испытывают трудности предложно-падежных конструкций, множественного числа глаголов, уменьшительно – ласкательных суффиксов существительных.

Положительные результаты обучения достигаются благодаря грамотному использованию в коррекционной работе разнообразных методов, способов и приемов обучения, а также привлечение к коррекционной работе воспитателей речевой группы и тесное сотрудничество с педагогом-психологом - совместное выявление детей для коррекции, проведения профилактических мероприятий с детьми, проведения коррекционного воздействия для нуждающихся детей. Работаем в тесном контакте, в обстановке взаимопонимания и творчества. В начале учебного года знакомяю воспитателей с результатами обследования, объясняю цели и задачи программы работы с каждым ребенком. Также применяется вариант взаимодействия, при котором воспитатели закрепляют материал логопедических занятий. Важным моментом являются вечерние занятия по заданию логопеда.

В результате коррекционно-развивающей работы исправления звукопроизношения, развитие фонематического восприятия, развитие связной речи, грамматического строя речи, артикуляционной, тонкой и общей моторики достигнуто хорошие результаты в речи детей.

В течение года проводилась систематическая работа над коррекцией звукопроизношения и лексико-грамматическим строем речи, развитием связной речи, фонетико-фонематической системы языка, навыков звукового анализа и синтеза. Для закрепления пройденной темы давались дополнительные задания.

Учитывая, что с каждым годом увеличивается количество детей, нуждающихся в логопедической помощи, значительное внимание уделяю созданию условий для коррекционной деятельности. Стараюсь разнообразить занятия за счет нового дидактического материала: Коноваленко В.В., Коноваленко С.В. «Автоматизация звуков у детей», «Антонимы», «Пишем и читаем», «Количественные числители»; Теремкова Н.Э. «Логопедические домашние задания для детей 5-6 лет», Бобылева З.Т. «Игры с парными карточками», Цуканова С.П., Бетц Л.Л. «Я учусь говорить и читать» и др.

Одним из важнейших направлений в коррекционной деятельности логопеда является взаимодействие с родителями. Считаю, что одно из основных условий успешной работы с ребенком – установление доверительных отношений, психологический контакт с родителями. В начале учебного года провожу дни знакомств, и узнать о ребенке, его речевом развитии.

В результате целенаправленной и систематической работы:

- у детей развивается интерес к языку, внимание к слову;
- развивается фонематическое восприятие, т. е. умение различать фонемы, имеющие сходные характеристики;
- формируются навыки звукового анализа слов (от простых форм к сложным);
- автоматизируются произносительные умения и навыки в различных речевых ситуациях;
- совершенствуются просодические характеристики-высказывания в зависимости от речевых намерений;
- стимулируется развитие психических функций и операций.

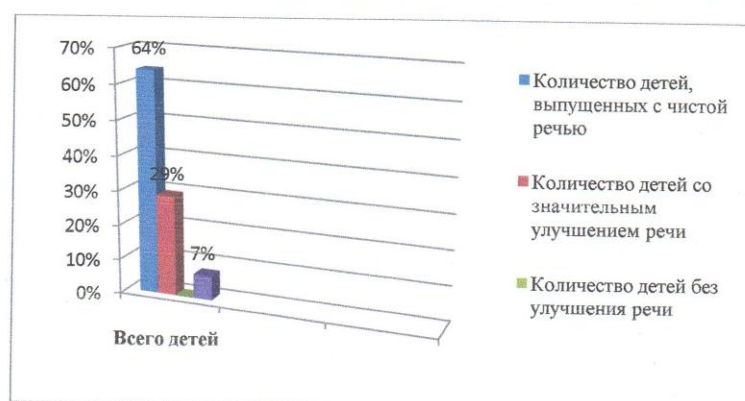
В результате в течение 5 лет совместной работы учителя-логопеда с воспитателями речевой группы, дети стали хорошо выговаривать все звуки.

Результатом всей моей коррекционной работы являются улучшение в речевом развитии детей, а также достижение детей в разных творческих конкурсах и мероприятиях.

Таким образом, к концу учебных годов обучения показатели улучшились.

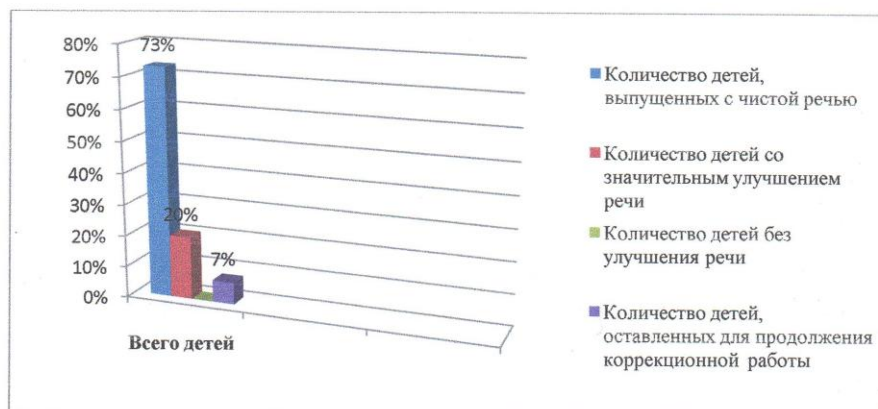
Анализ результативности коррекционного процесса в группе компенсирующей направленности для детей с ТНР за 2019-2020 учебный год

Основные показатели:	Всего обследовано	Количество детей, выпущенных с чистой речью	Количество детей со значительным улучшением речи	Количество детей без улучшения речи (смешанные специфические расстройства психологического развития) нет динамики.	Количество детей, оставленных для продолжения коррекционной работы	Количество выбывших детей
Всего детей в группе компенсирующей направленности для детей с ТНР	14	9	4	-	1	-
ОНР I ур.	2	-	1	-	1	-
ОНР II ур.	7	4	3	-	-	-
ОНР III ур.	5	5	-	-	-	-



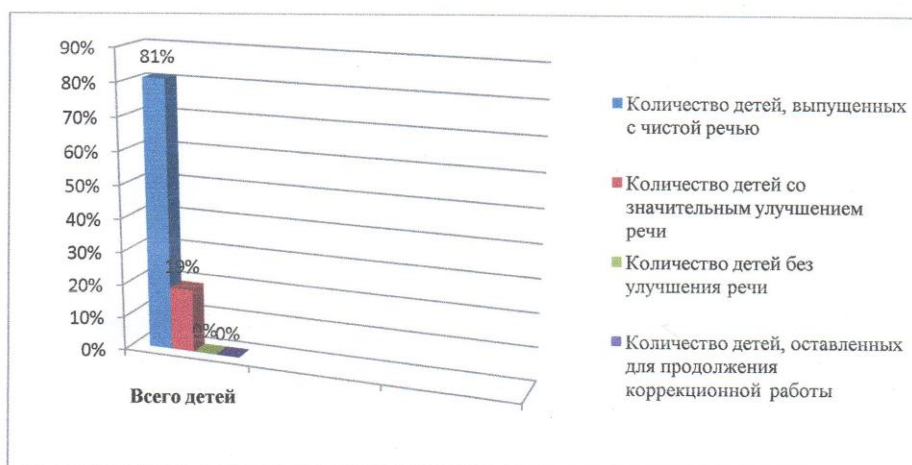
Анализ результативности коррекционного процесса в группе компенсирующей направленности для детей с ТНР за 2020-2021 учебный год

Основные показатели:	Всего обследовано	Количество детей, выпущенных с чистой речью	Количество детей со значительным улучшением речи	Количество детей без улучшения речи (смешанные специфические расстройства психологического развития) нет динамики.	Количество детей, оставленных для продолжения коррекционной работы	Количество выбывших детей
Всего детей в группе компенсирующей направленности для детей с ТНР	15	11	3	-	1	-
ОНР I ур.	1	-	1	-	-	-
ОНР II ур.	6	3	2	-	1	-
ОНР III ур.	8	8	-	-	-	-



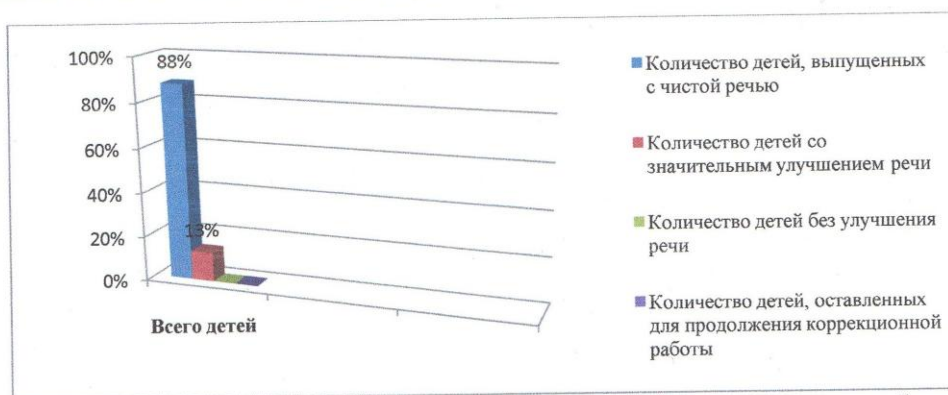
Анализ результативности коррекционного процесса в группе компенсирующей направленности для детей с ТНР за 2021-2022 учебный год

Основные показатели:	Всего обследовано	Количество детей, выпущенных с чистой речью	Количество детей со значительным улучшением речи	Количество детей без улучшения речи (смешанные специфические расстройства психологического развития) нет динамики.	Количество детей, оставленных для продолжения коррекционной работы	Количество выбывших детей
Всего детей в группе компенсирующей направленности для детей с ТНР	16	13	3	-	-	-
ОНР I ур.	2	-	2	-	-	-
ОНР II ур.	4	3	1	-	-	-
ОНР III ур.	10	10		-	-	-



Анализ результативности коррекционного процесса в группе компенсирующей направленности для детей с ТНР за 2022-2023 учебный год

Основные показатели:	Всего обследовано	Количество детей, выпущенных с чистой речью	Количество детей со значительным улучшением речи	Количество детей без улучшения речи (смешанные специфические расстройства психологического развития) нет динамики.	Количество детей, оставленных для продолжения коррекционной работы	Количество выбывших детей
Всего детей в группе компенсирующей направленности для детей с ТНР	16	15	1	-	-	-
ОНР I ур.	1	-	1	-	-	-
ОНР II ур.	4	4	-	-	-	-
ОНР III ур.	11	11	-	-	-	-



Работа учителя-логопеда в течение межаттестационного периода: стабильно высокая. Уровень количество детей, выпущенных с речью в норме, в среднем составляет 77%. Отчеты о количестве обучающихся воспитанников, имеющих нарушения в развитии устной речи и результатах обучения за 2019, 2020, 2021, 2022, 2023 учебные годы.

Сводная таблица результатов коррекционно-развивающей работы за последние четыре года

Учебный год	Всего детей в группе компенсирующей направленности для детей с ТНР	Количество детей, выпущенных с чистой речью	Количество детей со значительным улучшением речи	Количество детей, оставленных для продолжения коррекционной работы
2019-2020	14	9(64%)	4(29%)	1(7%)
2020-2021	15	11(73%)	3(20%)	1(7%)
2021-2022	16	14(81%)	2(19%)	-
2022-2023	16	15(88%)	1(7%)	-

Директор МАДОУ д/с «Сказка» Куулар А. Д.
 Зам. директора по УВР Монгуш А. Б-Т.